

VIETNAM DAILY

[Điểm nhấn thị trường]

TTCK Việt Nam tăng điểm sau khi Goldman Sachs và JPMorgan đánh giá Việt Nam nằm trong top 3 TTCK triển vọng nhất Đông Nam Á

[Hợp đồng tương lai/Quỹ ETF]

Các HĐTL tăng điểm, tương đồng với diễn biến thị trường cơ sở

[Thông tin doanh nghiệp]

V#KBSectorBulletBody

[Vĩ mô/Chiến lược]

V#KBSectorBulletBody

[Cập nhật công ty]

V#KBSectorBulletBody

[KBSV danh mục đầu tư]

V#KBSectorBulletBody

04/04/2022

	Chỉ số	Thay đổi (%, bp)
VNIndex	1,524.70	+0.54
VN30	1,548.04	+0.36
HĐTL VN30F1M	1,528.40	+0.22
HNXIndex	458.69	+1.01
HNX30	845.60	+1.26
UPCoM	117.67	+0.41
USD/VND	22,845	+0.01
Lợi suất TPCP 10 năm (%)	2.40	+0
Lãi suất qua đêm (%)	2.04	+14
Dầu (WTI, \$)	100.07	+0.81
Vàng (LME, \$)	1,930.29	+0.24

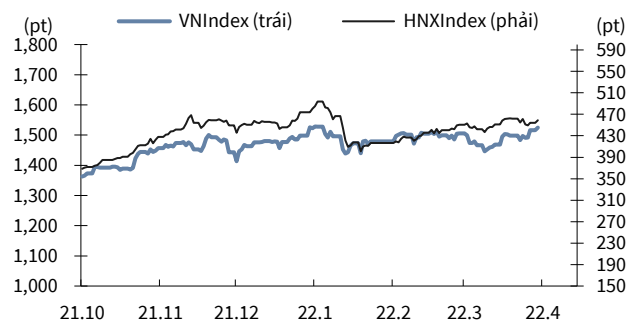


Điểm nhấn thị trường

VNIndex	1,524.70 (+0.54%)
KLGD (triệu CP)	779.6 (-7.2%)
GTGD (triệu US\$)	1,171.0 (+0.2%)
HNXIndex	458.69 (+1.01%)
KLGD (triệu CP)	89.3 (-28.4%)
GTGD (triệu US\$)	117.1 (-16.4%)
UPCoM	117.67 (+0.41%)
KLGD (triệu CP)	73.7 (-43.7%)
GTGD (triệu US\$)	73.0 (-1.9%)
NĐTNN mua ròng (triệu US\$)	+1.2

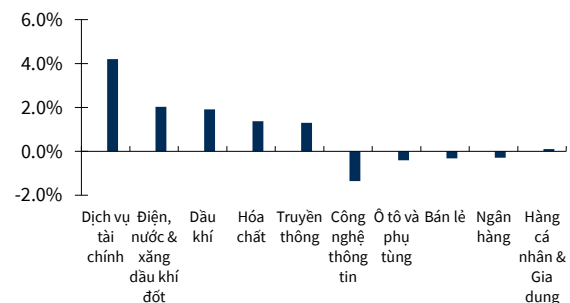
TTCK Việt Nam tăng điểm sau khi Goldman Sachs và JPMorgan đánh giá Việt Nam nằm trong top 3 TTCK triển vọng nhất Đông Nam Á. Bộ trưởng Công Thương đã làm việc với các đại sứ của Nam Phi để thúc đẩy việc nhập khẩu than, đảm bảo sản xuất cho ngành điện ngay trong tháng 4,5 tác động tích cực đến cổ phiếu nhiệt điện ở HND (+1.6%), QTP (+1.7%). S&P Global Platts cho biết mức giá cước vận chuyển container giao ngay trên các tuyến từ châu Á đến Bắc Mỹ trong tuần này tiếp tục được giữ ổn định ở mức cao khi nhu cầu vận chuyển sau dịp Tết Nguyên đán vẫn chưa phục hồi và nhiều thành phố lớn tại Trung Quốc đang bị tái phong tỏa vì dịch Covid-19 giúp cổ phiếu vận tải tăng giá ở HAH (+1.9%), GMD (+1.6%). Bộ Tài chính không đồng thuận về việc miễn giảm 100% thuế bảo vệ môi trường với nhiên liệu bay năm nay khiến cổ phiếu hàng không giảm giá ở HVN (-0.6%). Khối ngoại bán ròng ở HPG (+0.3%), NLG (-2.3%), E1VFN30 (+0.9%).

VNIndex & HNXIndex



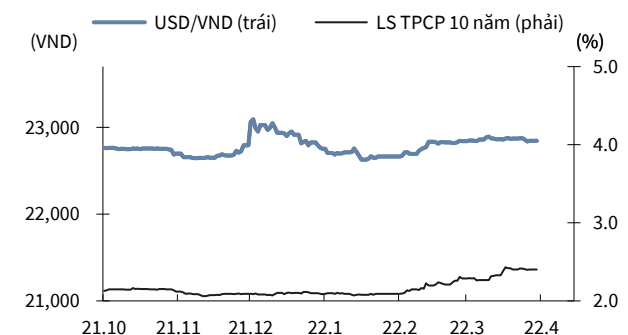
Nguồn: Bloomberg, KB Securities Vietnam

Biến động nhóm ngành



Nguồn: Bloomberg, KB Securities Vietnam

USD/VND & lợi suất trái phiếu chính phủ 10 năm



Nguồn: Bloomberg, KB Securities Vietnam

Giá trị mua ròng khối ngoại lũy kế 3 tháng



Nguồn: FiinPro, KB Securities Vietnam

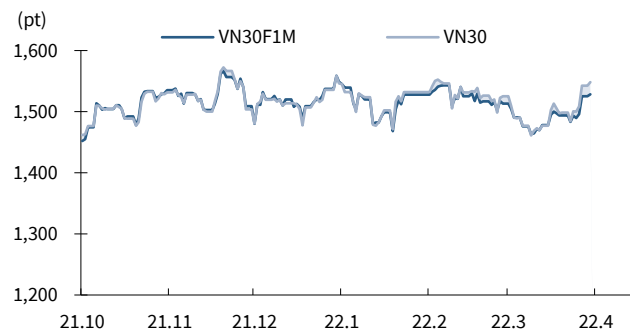
Hợp đồng tương lai/Quỹ ETF

VN30	1,548.04 (+0.36%)
VN30F1M	1,528.4 (+0.22%)
Mở cửa	1,529.4
Cao nhất	1,537.3
Thấp nhất	1,526.6

Các HĐTL tăng điểm, tương đồng với diễn biến thị trường cơ sở. Chênh lệch F2204 và chỉ số VN30 sau khi tăng từ mức -17.47 đầu phiên sáng lên mức -5.77 điểm đột ngột giảm mạnh và biến động quanh mức -20.42 điểm do nhà đầu tư thận trọng về đà tăng mạnh của thị trường cơ sở. Khối ngoại mua ròng trong phiên hôm nay với thanh khoản thị trường giảm mạnh.

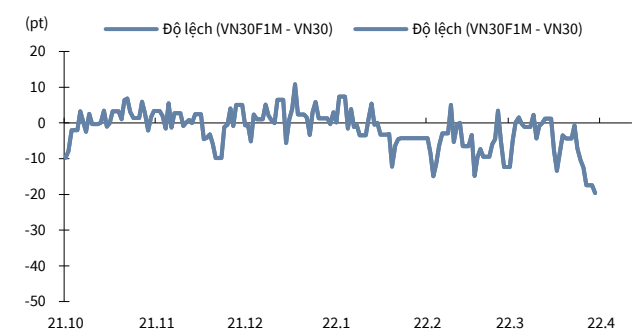
KLGD (HĐ)	103,801 (-34.5%)
------------------	-------------------------

HĐTL VN30F1M & VN30



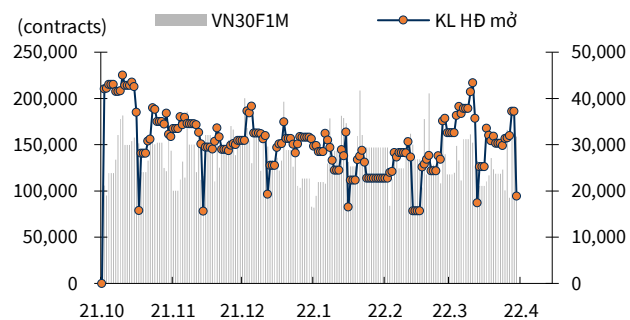
Nguồn: Bloomberg, KB Securities Vietnam

Độ lệch HĐTL VN30F1M so với VN30



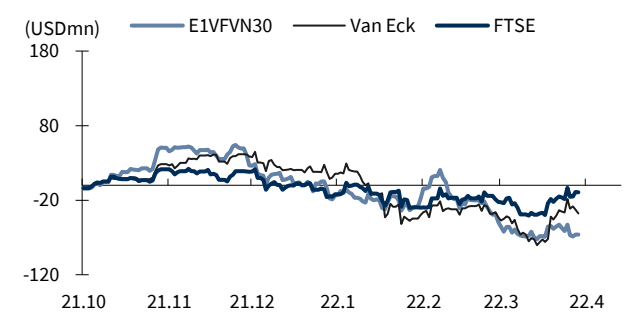
Nguồn: Bloomberg, KB Securities Vietnam

KLGD HĐTL VN30F1M & KL hợp đồng mở



Nguồn: Bloomberg, KB Securities Vietnam

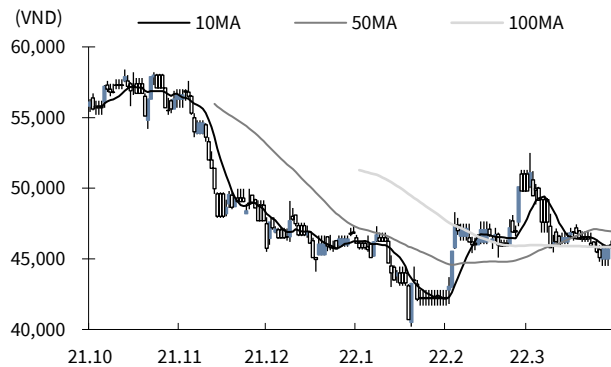
Biến động tổng tài sản các quỹ ETFs lớn



Nguồn: FiinPro, KB Securities Vietnam

Thông tin doanh nghiệp

CTCP Tập đoàn Hòa Phát (HPG)

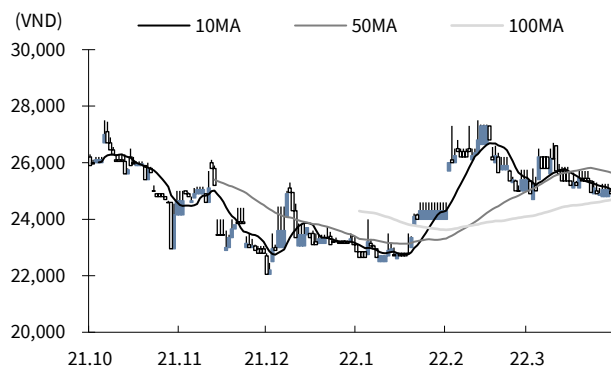


Nguồn: Bloomberg, KB Securities Vietnam

- HPG tăng 0.33% lên 35,850 VND/cp

- Tập đoàn Hòa Phát cho biết trong tháng 3 đã cung cấp cho thị trường 296,000 tấn thép cuộn cán nóng (HRC) (+25% YoY), đây là mức sản lượng cao nhất từ khi Hòa Phát bắt đầu cung cấp HRC cho thị trường từ tháng 11/2020. Lũy kế quý I, tập đoàn đã cung cấp cho thị trường 763000 tấn HRC, tăng 15% so với cùng kỳ 2021.

Tổng Công ty Hàng không Việt Nam - CTCP (HVN)



Nguồn: Bloomberg, KB Securities Vietnam

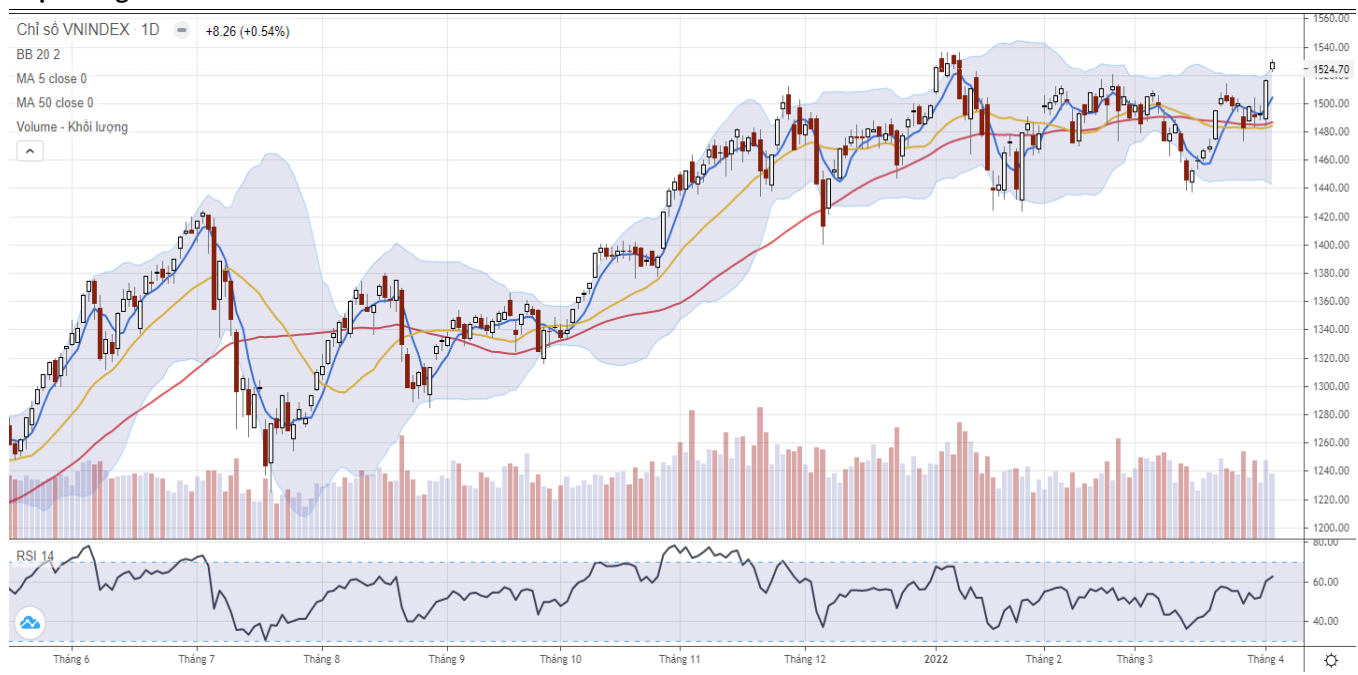
- HVN giảm 0.6% xuống 24,900 VND/cp

- Tổng công ty Hàng không Việt Nam công bố kết quả kinh doanh năm 2021 với lợi nhuận âm 13,337 tỷ đồng (trong khi cùng kỳ âm 11,178 tỷ đồng) và doanh thu đạt 28,093 tỷ đồng, giảm 31% cùng kỳ năm trước. Theo đó, lợi nhuận chưa phân phối trên bảng cân đối kế toán ghi nhận âm 21,978 tỷ đồng, ăn mòn gần hết vốn góp của chủ sở hữu là 22,143 tỷ đồng.

Quan điểm kỹ thuật

Xu hướng & Hành động

Thị trường cơ sở – Chỉ số VNIndex



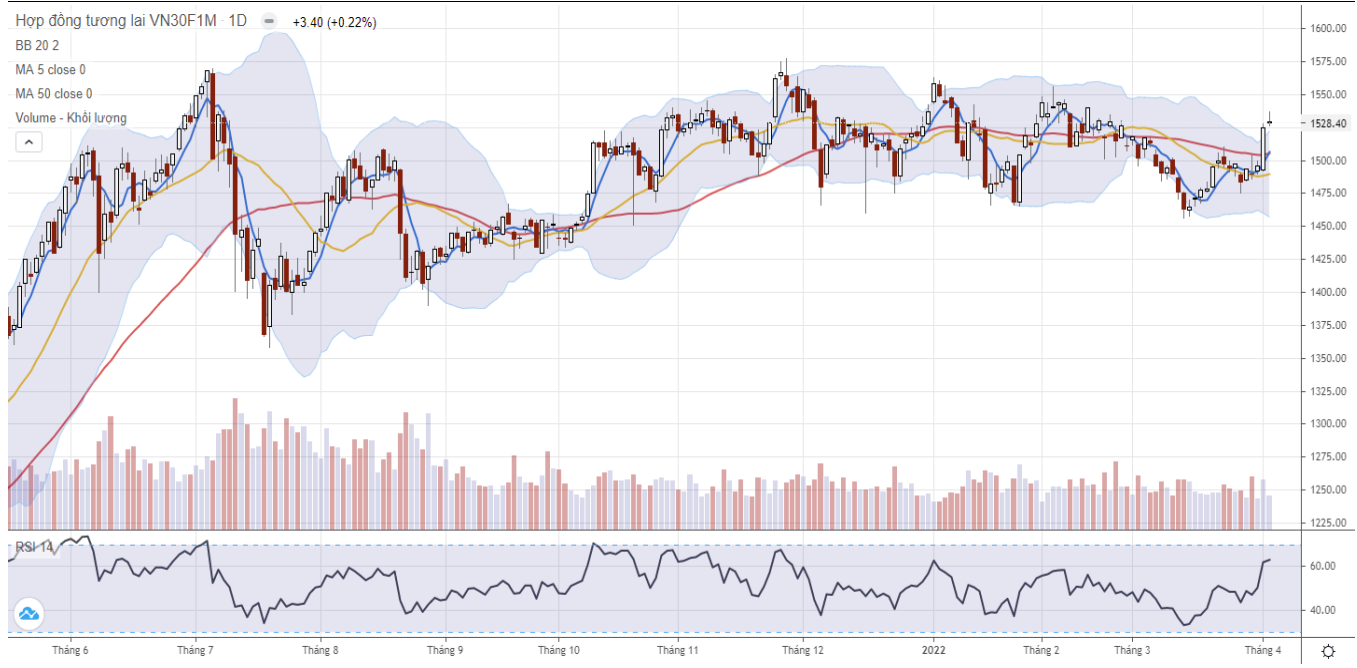
Nguồn : Trading View, KB Securities Vietnam

- VNIndex mở gap tăng điểm ngay từ đầu phiên nhưng sau đó diễn biến giằng co trong biên độ hẹp.
- Áp lực chốt lời giá cao sau một phiên tăng điểm tích cực khiến cho đà tăng tích cực của chỉ số không duy trì được đến cuối phiên. Mặc dù cơ hội tiếp tục mở rộng xu hướng tăng vẫn được bảo lưu, chỉ số nhiều khả năng sẽ tiếp tục trải qua các nhịp điều chỉnh giằng co trong những phiên tới.
- NĐT được khuyến nghị tiếp tục linh hoạt trading cho các vị thế ngắn hạn, chốt lời từng phần khi chạm kháng cự hoặc trải mua trở lại khi về hỗ trợ.

Chỉ số VN30



Thị trường phái sinh – Hợp đồng tương lai VN30F1M (F1)



Nguồn : Trading View, KB Securities Vietnam

Ngưỡng trong phiên

Kháng cự xa: 1544 - 1549

Kháng cự gần: 1535 - 1538

Hỗ trợ gần: 1515 - 1520

Hỗ trợ xa: 1500 - 1505

- F1 tăng điểm tích cực ngay từ đầu phiên trước khi dần suy yếu và đánh mất phần lớn thành quả đạt được về cuối phiên
- Áp lực chốt lời giá cao sau một phiên tăng điểm tích cực khiến cho đà tăng của chỉ số không duy trì được đến cuối phiên. Mặc dù cơ hội tiếp tục mở rộng xu hướng tăng vẫn được bảo lưu, chỉ số nhiều khả năng sẽ tiếp tục trải qua các nhịp điều chỉnh giảm co trong những phiên tới.
- Chiến lược giao dịch trong phiên: Linh hoạt trading 2 chiều, mở vị thế SHORT tại kháng cự và mở LONG tại các vùng hỗ trợ.
- Chiến lược giao dịch qua đêm: Mở 1 phần trạng thái LONG tại vùng hỗ trợ xa.

Lưu ý: Mức dừng lỗ áp dụng cho các vị thế trong phiên là 2 điểm và qua đêm là 5 điểm. Tùy vào khẩu vị rủi ro và diễn biến thực tế, NĐT có thể cần điều chỉnh tăng giảm nhẹ các mức này.

KBSV danh mục đầu tư mẫu

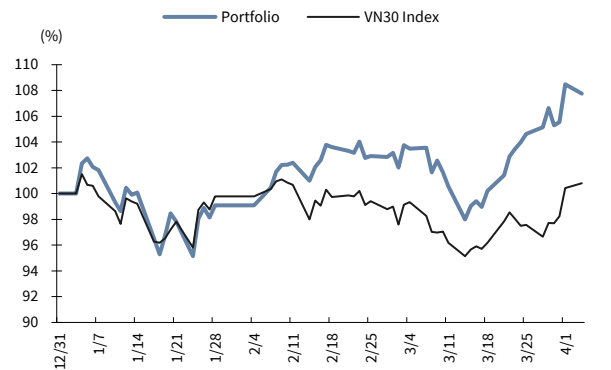
Khối phân tích KBSV

Phương pháp tiếp cận:

- Danh mục tập hợp các cổ phiếu tiềm năng nhất được KBSV nghiên cứu và khuyến nghị nắm giữ trong 3 tháng tới với mục đích mang lại hiệu suất vượt trội so với chỉ số VN30.
- Ngưỡng cắt lỗ tại -15%
- Luân duy trì 100% danh mục là cổ phiếu (có thể bao gồm CCQ ETF) với trọng số được phân bổ đều (tỷ trọng cổ phiếu trong danh mục được điều chỉnh hàng tháng).

	VN30 Index	Master Portfolio
Tăng trong phiên	0.36%	-0.67%
Tăng lũy kế (YTD)	0.80%	7.75%

So sánh hiệu suất với VN30 Index



Danh mục đầu tư mẫu cho NĐT trong nước

Mã CP	Ngày khuyến nghị	Giá đóng cửa 04/04/2022	Tăng/giảm trong phiên (%)	Tăng/giảm lũy kế (%)	Điểm nhấn đầu tư
Mobile World (MWG)	09/08/2019	155,000	-0.6%	100.6%	- MWG đã tối ưu hóa doanh thu cho chuỗi cửa ĐMX và TGDD - BHX dự kiến sớm đạt điểm hòa vốn tại cửa hàng và trung tâm phân phối - Về dài hạn, BHX đặt mục tiêu năm 10-15% thị trường bán lẻ thực phẩm
Dam Phu My (DPM)	04/03/2022	64,200	-7.0%	6.5%	- Giá phân bón tiếp tục duy trì ở mức cao với nguồn cung hạn chế, trong khi nhu cầu trong nước phục hồi - Tình hình tài chính lành mạnh, ROE cao nhất ngành, đòn bẩy thấp
Phu Nhuận Jewelry (PNJ)	22/03/2019	116,600	-0.5%	52.1%	- Tăng trưởng doanh số bán lẻ trang sức vẫn duy trì ở mức cao - PNJ hội tụ đủ điều kiện để thành công trên thị trường đồng hồ đeo tay - Hoạt động kinh doanh cốt lõi tăng trưởng trở lại sau sự cố "ERP"
Nam Tan Uyen (NTC)	11/11/2021	213,800	0.2%	11.4%	- Khu Công nghiệp NTC-3 được phê duyệt đóng góp tăng trưởng 2022 - Triển vọng tích cực trong dài hạn của ngành khu công nghiệp - Cấu trúc tài chính lành mạnh
Refrig Elec Eng (REE)	11/10/2018	82,500	-1.9%	142.6%	- Mảng cho thuê văn phòng đem lại dòng tiền ổn định cho REE - Đầu tư chiến lược vào ngành tiện ích đem về dòng cổ tức ổn định dài hạn
FPT Corp (FPT)	06/09/2018	109,300	-1.5%	275.5%	- Hoạt động xuất khẩu phần mềm đang tăng trưởng mạnh - Mảng viễn thông dự kiến duy trì ổn định tăng trưởng 15% - Dự kiến FPT có thể duy trì tốc độ tăng trưởng lợi nhuận trên 20% hết 2020
Vietin Bank (CTG)	31/01/2020	32,850	-0.6%	73.8%	- Kết quả kinh doanh tăng trưởng mạnh trong năm 2019 - Kỳ vọng vào việc tăng vốn sẽ diễn ra mạnh mẽ trong năm 2020 - Chất lượng tài sản được cải thiện mạnh
PV Gas (GAS)	11/12/2020	112,400	2.5%	53.1%	- Hưởng lợi từ nhu cầu LNG tăng cao trước tình trạng thiếu hụt của ngành điện - Thông tin về vaccine, OPEC+ trì hoãn nâng sản lượng hỗ trợ giá dầu - Kỳ vọng việc xây dựng cảng LNG Thị Vải được đẩy mạnh
Hoa Phat Group (HPG)	04/12/2019	45,850	0.3%	216.7%	- Sản lượng tiêu thụ thép bắt đầu hồi phục trở lại - Giá thép xây dựng có tín hiệu bắt đầu xu hướng hồi phục - Công suất tăng thêm từ dự án Dung Quất giúp HPG mở rộng thị phần.
Kinhbanc City Development (KBC)	09/03/2020	55,000	2.4%	301.5%	- Giá bán khu đô thị Trảng Dục cao hơn kỳ vọng - Hưởng lợi từ các Hiệp định thương mại tự do, đặc biệt là EVFTA - Covid-19 đẩy nhanh quá trình chuyển dịch nhà máy khỏi Trung Quốc

Nguồn: Bloomberg, KB Securities Vietnam

Thống kê thị trường

HSX – Top 5 cổ phiếu mua/bán ròng khối ngoại

Mã	Thay đổi (%)	Sở hữu nước ngoài (%)	Mua ròng (Tỷ VND)
VNM	0.6%	54.1%	121.3
FUEVFNVD	4.1%	97.9%	80.0
DGC	-3.1%	13.7%	53.3
SSI	4.9%	37.5%	46.8
GMD	1.6%	43.0%	38.9

Mã	Thay đổi (%)	Sở hữu nước ngoài (%)	Bán ròng (Tỷ VND)
HPG	0.3%	22.1%	-75.1
NLG	-2.3%	32.3%	-74.5
E1VFN30	0.9%	95.2%	-182.6
NVL	4.7%	6.4%	-34.6
FUESSVFL	-2.0%	95.1%	-18.6

Nguồn: FiinPro, KB Securities Vietnam

HNX – Top 5 cổ phiếu mua/bán ròng khối ngoại

Ticker	Thay đổi (%)	Sở hữu nước ngoài (%)	Mua ròng (Tỷ VND)
SHS	4.8%	8.2%	1.2
BAX	4.6%	15.0%	0.8
PVI	1.6%	57.9%	0.8
PTS	4.7%	8.0%	0.4
IDC	0.6%	1.3%	0.4

Ticker	Thay đổi (%)	Sở hữu nước ngoài (%)	Bán ròng (Tỷ VND)
DHT	0.0%	27.5%	-1.7
PVS	2.1%	8.4%	-0.6
DP3	0.1%	2.4%	-0.5
PSD	-2.9%	1.9%	-0.5
IVS	1.5%	70.6%	-0.4

Nguồn: FiinPro, KB Securities Vietnam

Nhóm ngành – Top 5 nhóm ngành tăng/giảm trong tuần

5 ngành diễn biến tích cực nhất	Thay đổi (%)	Mã tiêu biểu
Công nghệ thông tin	10.2%	FPT, CMG
Bảo hiểm	7.1%	BVH, BIC
Dịch vụ tài chính	6.6%	VND, SSI
Bán lẻ	5.3%	MWG, AST
Thực phẩm và đồ uống	4.8%	VNM, SAB

5 ngành diễn biến tiêu cực nhất	Thay đổi (%)	Mã tiêu biểu
Dầu khí	-0.7%	PVD, PLX
Tài nguyên Cơ bản	-0.7%	HSG, NKG
Ô tô và phụ tùng	-0.2%	TCH, HAX
Truyền thông	-0.1%	YEG, PNC
Hóa chất	0.4%	DPM, DCM

Nguồn: FiinPro, KB Securities Vietnam

Nhóm ngành – Top 5 tăng/giảm trong tháng

5 ngành diễn biến tích cực nhất	Thay đổi (%)	Mã tiêu biểu
Bán lẻ	15.2%	MWG, DGW
Công nghệ thông tin	14.7%	FPT, CMG
Bảo hiểm	9.5%	BVH, BIC
Hàng cá nhân & Gia dụng	5.9%	PNJ, MSH
Truyền thông	5.7%	YEG, PNC

5 ngành diễn biến tiêu cực nhất	Thay đổi (%)	Mã tiêu biểu
Dầu khí	-11.0%	PLX, PVD
Tài nguyên Cơ bản	-8.8%	HPG, HSG
Điện, nước & xăng dầu khí đốt	-6.5%	GAS, POW
Ô tô và phụ tùng	-1.9%	TCH, SVC
Y tế	1.3%	DCL, JVC

Nguồn: FiinPro, KB Securities Vietnam

Việt Nam – Cổ phiếu tiêu biểu

Ngành	Mã	Tên công ty	Giá bán	Vốn hóa thị trường (VND tỷ, USDmn)	GTGD (VND tỷ, USDmn)	Room còn lại (%,-1d)	P/E (X)		EPS CAGR (%)	ROE (%)		P/B (X)		Biến động (%)			
							20E	21E		20E	21E	20E	21E	1D	1W	1M	YTD
Bất Động Sản	VIC	VINGROUP JSC	97,778	372,067 (16,170)	230,233 (10.1)	22.5	74.8	35.6	14.7	4.4	8.4	3.2	2.9	0.7	2.7	4.7	-13.0
	VHM	VINHOMES JSC	79,385	339,478 (14,753)	327,872 (14.3)	26.6	9.4	7.9	35.9	24.9	23.0	2.1	1.7	0.1	1.9	-2.1	-7.0
	VRE	VINCOM RETAIL JS	34,850	79,190 (3,442)	161,833 (7.1)	17.8	28.7	19.2	-7.6	8.7	11.8	2.4	2.2	0.0	6.4	0.9	13.1
	NVL	NO VA LAND INVES	45,853	86,712 (3,768)	401,671 (17.6)	31.3	31.5	19.8	6.7	15.2	18.7	4.1	3.3	4.7	4.8	12.3	-4.9
	KDH	KHANG DIEN HOUSE	31,182	19,167 (833)	64,682 (2.8)	11.6	24.3	19.5	13.7	13.7	14.4	2.8	2.4	-1.5	-0.2	-3.3	3.5
	DXG	DAT XANH GROUP	21,130	12,594 (547)	554,986 (24.3)	13.9	19.1	21.1	-	15.0	12.4	2.1	2.5	-6.2	-4.6	-0.9	24.6
Ngân hàng	VCB	BANK FOR FOREIGN	79,937	378,305 (16,441)	94,561 (4.1)	6.3	14.7	12.1	11.7	20.4	21.2	2.7	2.4	-0.2	0.2	-2.7	4.8
	BID	BANK FOR INVESTM	34,507	174,556 (7,586)	97,755 (4.3)	12.7	16.6	12.0	-5.3	17.2	20.2	2.4	2.1	-0.2	6.4	2.2	19.3
	TCB	VIETNAM TECHNOLO	38,900	136,341 (5,925)	270,314 (11.8)	0.0	8.1	6.7	14.3	21.0	20.5	1.5	1.3	-1.3	1.7	-0.6	-0.7
	CTG	VIETNAM JS COMM	28,512	137,021 (5,955)	176,437 (7.7)	1.4	8.2	7.0	50.3	19.3	20.8	1.4	1.3	-0.6	3.3	0.3	-3.1
	VPB	VIETNAM PROSPERI	22,944	101,381 (4,406)	493,666 (21.6)	0.0	11.6	9.4	18.8	16.6	17.3	1.8	1.5	1.0	7.6	2.4	8.9
	MBB	MILITARY COMMERC	19,407	73,327 (3,187)	439,472 (19.2)	0.0	8.0	6.6	14.6	23.5	22.9	1.6	1.2	-0.9	4.8	0.3	14.2
	HDB	HDBANK	20,400	40,641 (1,766)	102,351 (4.5)	4.2	8.1	7.0	23.3	21.8	19.8	-	-	-1.2	6.2	3.9	-5.7
	STB	SACOMBANK	18,600	33,548 (1,458)	513,478 (22.5)	14.0	12.0	8.3	26.5	13.9	17.8	1.6	1.3	0.0	1.1	0.6	2.2
	TPB	TIEN PHONG COMME	20,630	28,732 (1,249)	179,164 (7.8)	0.0	9.7	7.8	37.4	23.0	22.6	2.0	1.6	0.0	4.6	1.2	0.5
EIB	VIETNAM EXPORT-I	18,500	22,745 (988)	24,278 (1.1)	0.2	-	-	27.3	-	-	-	-	-1.3	-0.1	16.5	8.9	
Bảo hiểm	BVH	BAO VIET HOLDING	61,900	45,950 (1,997)	72,518 (3.2)	21.0	21.3	18.3	15.8	10.2	11.1	2.1	1.9	0.3	8.7	6.5	13.6
	BMI	BAOMINH INSURANC	22,250	2,439 (106)	29,687 (1.3)	14.2	21.0	19.0	9.1	13.1	13.5	2.3	2.1	0.0	2.7	8.8	-0.2
Chứng khoán	SSI	SSI SECURITIES C	21,998	19,947 (867)	426,799 (18.7)	55.4	20.1	18.9	-3.2	15.2	15.2	-	-	4.9	6.5	-3.4	-13.1
	VCI	VIET CAPITAL SEC	27,500	9,108 (396)	157,287 (6.9)	71.9	-	-	-4.0	-	-	-	-	3.0	4.8	-6.8	-18.7
	HCM	HO CHI MINH CITY	22,265	8,907 (387)	124,271 (5.4)	52.4	-	-	-19.0	-	-	-	-	4.5	5.9	-5.4	-20.9
	VND	VNDIRECT SECURIT	6,983	5,734 (249)	362,630 (15.9)	27.2	-	-	36.3	-	-	-	-	6.9	12.3	8.5	1.9
Hàng tiêu dùng thiết yếu	VNM	VIET NAM DAIRY P	109,000	227,805 (9,900)	249,140 (10.9)	42.1	17.1	15.7	4.0	31.3	32.9	5.0	4.7	0.6	12.0	5.5	-4.9
	SAB	SAIGON BEER ALCO	192,500	123,447 (5,365)	24,470 (1.1)	36.9	24.8	20.6	7.3	19.6	21.4	4.5	4.1	0.7	5.6	4.1	10.3
	MSN	MASAN GROUP CORP	95,100	111,712 (4,855)	147,926 (6.5)	16.5	30.0	8.6	-51.9	17.9	23.0	5.7	4.4	2.4	3.0	-7.0	-12.3
	HNG	HOANG ANH GIA LA	12,450	13,801 (600)	132,008 (5.8)	48.8	-	-	-	-	-	-	-	1.0	-5.6	1.0	-16.7
Công nghiệp (vận tải)	VJC	VIETJET AVIATION	131,800	69,042 (3,001)	140,072 (6.1)	11.0	-	124.4	-88.5	1.0	6.8	-	-	1.4	1.5	2.5	11.4
	GMD	GEMADEPT CORP	33,100	9,976 (434)	209,242 (9.2)	10.8	24.4	21.4	-57.0	12.2	13.6	2.7	2.6	1.6	4.6	7.1	24.5
	CII	HO CHI MINH CITY	22,600	5,398 (235)	284,736 (12.5)	38.4	11.1	14.5	65.7	14.1	9.3	1.5	1.5	-2.9	2.4	-5.8	-32.0
Công nghiệp (Tư bản)	ROS	FLC FAROS CONSTR	3,670	2,083 (091)	141,837 (6.2)	46.4	-	-	-92.4	-	-	-	-	6.9	-	-	-45.6
	GEX	GELEX GROUP JSC	15,802	10,411 (452)	542,942 (23.7)	37.7	19.7	14.5	-14.4	12.0	15.1	-	-	3.9	6.1	-1.9	0.5
	CTD	COTECCONS CONSTR	73,200	5,438 (236)	72,669 (3.2)	3.6	21.0	15.6	-52.4	4.2	5.4	0.8	0.8	0.8	9.0	6.5	-9.6
	REE	REE	59,600	18,419 (800)	63,410 (2.8)	0.0	12.8	10.7	-4.5	13.8	14.4	1.7	1.6	-1.9	3.3	10.1	19.4

Nguồn: Bloomberg, KB Securities Vietnam

Việt Nam – Cổ phiếu tiêu biểu

Ngành	Mã	Tên công ty	Giá bán	Vốn hóa thị trường (VND tỷ, USDmn)	GTGD (VND triệu, USDmn)	Room còn lại (%,-1d)	P/E (X)		EPS CAGR (%)	ROE (%)		P/B (X)		Biến động (%)			
							20E	21E		20E	21E	20E	21E	1D	1W	1M	YTD
Tiện ích	GAS	PETROVIETNAM GAS	90,100	172,447 (7,494)	99,136 (4.3)	46.1	18.7	18.4	-17.5	20.6	19.5	3.8	3.6	2.5	1.7	-4.7	16.8
	NT2	PETROVIETNAM NHO	22,850	6,578 (286)	18,272 (0.8)	31.4	12.4	9.9	-10.5	14.3	15.8	1.5	1.4	-1.3	0.7	0.7	-12.4
	PPC	PHA LAI THERMAL	26,200	8,400 (365)	2,957 (0.1)	34.1	16.0	9.9	-5.1	10.1	17.3	1.4	1.4	0.9	-0.5	-1.3	-8.1
Nguyên vật liệu	HPG	HOA PHAT GRP JSC	32,481	145,287 (6,314)	1,068,257 (46.7)	18.0	6.9	6.8	21.9	29.3	24.5	1.7	1.4	0.3	-0.1	-7.9	-1.2
	DPM	PETROVIETNAM FER	17,400	6,809 (296)	511,484 (22.4)	36.5	7.7	16.2	-0.5	32.8	17.8	2.5	3.3	-7.0	-	6.5	28.4
	DCM	PETRO CA MAU FER	13,650	7,226 (314)	418,220 (18.3)	46.5	9.1	13.4	-4.5	29.9	17.6	2.4	2.1	-5.0	-	4.0	14.2
	HSG	HOA SEN GROUP	22,636	11,063 (481)	434,798 (19.0)	38.9	5.7	6.6	67.9	24.0	19.9	1.3	1.1	-0.3	-5.7	-	-4.7
	AAA	AN PHAT BIOPLAST	12,864	3,138 (136)	120,138 (5.3)	97.2	18.3	18.3	17.2	7.0	-	1.3	1.2	-1.8	-1.3	1.9	-7.2
Năng lượng	PLX	VIETNAM NATIONAL	56,100	68,375 (2,972)	142,648 (6.2)	4.6	18.9	6.8	-51.0	15.5	16.6	2.1	2.1	2.0	0.4	-8.0	4.3
	PVD	PETROVIETNAM DRI	23,400	9,854 (428)	308,640 (13.5)	39.9	32.6	16.8	-11.9	3.3	5.9	1.0	1.0	1.5	-5.8	-3.7	14.0
	PVT	PETROVIET TRANSP	17,900	5,793 (252)	149,670 (6.5)	35.9	9.4	8.1	2.2	16.5	16.4	1.4	1.1	-0.8	-3.5	-8.4	4.1
Hàng tiêu dùng không thiết yếu	MWG	MOBILE WORLD INV	93,000	65,024 (2,826)	222,090 (9.7)	0.0	17.3	14.5	14.4	28.4	28.4	4.6	3.9	-0.6	7.6	14.1	14.1
	PNJ	PHU NHUAN JEWELR	87,500	19,895 (865)	135,683 (5.9)	0.0	19.9	16.3	2.4	20.9	20.8	3.6	3.0	-0.5	7.8	9.8	21.2
	YEG	YEAH1 GROUP CORP	40,300	1,261 (055)	13,894 (0.6)	70.6	-	-	-	-	-	-	-	-0.4	-1.9	-9.7	9.0
	FRT	FPT DIGITAL RETA	28,200	2,227 (097)	145,563 (6.4)	30.3	19.7	16.6	-75.2	30.7	29.9	5.5	4.5	0.5	-1.0	17.7	52.7
	PHR	PHUOC HOA RUBBER	61,900	8,387 (365)	50,901 (2.2)	34.6	11.4	12.8	41.2	35.0	25.3	3.2	2.8	5.2	6.6	4.3	19.2
Chăm sóc sức khỏe	DHG	DHG PHARMACEUTIC	100,300	13,114 (570)	3,810 (0.2)	45.4	18.3	16.9	10.7	20.1	19.9	3.4	3.1	0.8	-1.1	-4.9	-2.4
	PME	PYMEPHARCO JSC	80,200	6,016 (261)	#N/A (#N/A)	11.7	-	-	1.6	-	-	-	-	-	-	-	-
IT	FPT	FPT CORP	68,000	61,301 (2,664)	240,693 (10.5)	0.0	19.7	15.7	15.5	27.3	29.5	4.8	4.1	-1.5	11.4	16.9	17.5

Nguồn: Bloomberg, KB Securities Vietnam

KHỐI PHÂN TÍCH CÔNG TY CHỨNG KHOÁN KB VIỆT NAM

Nguyễn Xuân Bình
Giám đốc Khối Phân tích
binhnx@kbsec.com.vn

Phân tích Doanh nghiệp

Dương Đức Hiếu
Giám đốc Phân tích Doanh nghiệp
hieudd@kbsec.com.vn

Nguyễn Anh Tùng
Chuyên viên cao cấp – Tài chính & Công nghệ
tungna@kbsec.com.vn

Phạm Hoàng Bảo Nga
Chuyên viên cao cấp – Bất động sản nhà ở
ngaphb@kbsec.com.vn

Lê Anh Tùng
Chuyên viên cao cấp – Dầu Khí & Ngân hàng
tungla@kbsec.com.vn

Nguyễn Ngọc Hiếu
Chuyên viên phân tích – Năng lượng & Vật liệu xây dựng
hieunn@kbsec.com.vn

Tiêu Phan Thanh Quang
Chuyên viên phân tích – Bất động sản công nghiệp & Logistics
quangtpt@kbsec.com.vn

Lương Ngọc Tuấn Dũng
Chuyên viên phân tích – Bán lẻ & Hàng tiêu dùng
dunglnt@kbsec.com.vn

Khối Phân tích
research@kbsec.com.vn

Phân tích Vĩ mô & Chiến lược đầu tư

Trần Đức Anh
Giám đốc Vĩ mô & Chiến lược Đầu tư
anhhd@kbsec.com.vn

Lê Hạnh Quyên
Chuyên viên phân tích – Vĩ mô & Ngân hàng
quyenlh@kbsec.com.vn

Thái Hữu Công
Chuyên viên phân tích – Chiến lược & Cổ phiếu Mid cap
congth@kbsec.com.vn

Trần Thị Phương Anh
Chuyên viên phân tích – Chiến lược & Cổ phiếu Mid cap
anhhttp@kbsec.com.vn

Bộ phận Hỗ trợ

Nguyễn Cẩm Thơ
Chuyên viên hỗ trợ
thonc@kbsec.com.vn

Nguyễn Thị Hương
Chuyên viên hỗ trợ
huongnt3@kbsec.com.vn

CTCP CHỨNG KHOÁN KB VIỆT NAM (KBSV)

Trụ sở chính:

Địa chỉ: Tầng G, tầng M, tầng 2 và 7, Tòa nhà Sky City số 88 Láng Hạ, Đống Đa, Hà Nội
Điện thoại: (+84) 24 7303 5333 - Fax: (+84) 24 3776 5928

Chi nhánh Hà Nội:

Địa chỉ: Tầng 1, Tòa nhà VP, số 5 Điện Biên Phủ, Quận Ba Đình, Hà Nội
Điện thoại: (+84) 24 7305 3335 - Fax: (+84) 24 3822 3131

Chi nhánh Hồ Chí Minh:

Địa chỉ: Tầng 2, TNR Tower Nguyễn Công Trứ, 180-192 Nguyễn Trứ, Q1, TP Hồ Chí Minh
Điện thoại: (+84) 28 7303 5333 - Fax: (+84) 28 3914 1969

Chi nhánh Sài Gòn:

Địa chỉ: Tầng 1, Saigon Trade Center, 37 Tôn Đức Thắng, Phường Bến Nghé, Q1, Hồ Chí Minh
Điện thoại: (+84) 28 7306 3338 - Fax: (+84) 28 3910 1611

LIÊN HỆ

Trung Tâm Khách hàng Tổ chức: (+84) 28 7303 5333 – Ext: 2656

Trung Tâm Khách hàng Cá nhân: (+84) 24 7303 5333 – Ext: 2276

Email: ccc@kbsec.com.vn

Website: www.kbsec.com.vn

Hệ thống khuyến nghị

Hệ thống khuyến nghị đầu tư cổ phiếu

(dựa trên kỳ vọng tăng giá tuyệt đối trong 6 tháng tới)

Mua:	Nắm giữ:	Bán:
+15% hoặc cao hơn	trong khoảng +15% và -15%	-15% hoặc thấp hơn

Hệ thống khuyến nghị đầu tư ngành

(dựa trên kỳ vọng tăng giá tuyệt đối trong 6 tháng tới)

Khả quan:	Trung lập:	Kém khả quan:
Vượt trội hơn thị trường	Phù hợp thị trường	Kém hơn thị trường

Ý kiến trong báo cáo này phản ánh đánh giá chuyên môn của (các) chuyên viên phân tích kể từ ngày phát hành và dựa trên thông tin và dữ liệu thu được từ các nguồn mà KBSV cho là đáng tin cậy. KBSV không tuyên bố rằng thông tin và dữ liệu là chính xác hoặc đầy đủ và các quan điểm được trình bày trong báo cáo này có thể thay đổi mà không cần thông báo trước. Khách hàng nên độc lập xem xét các trường hợp và mục tiêu cụ thể của riêng mình và tự chịu trách nhiệm về các quyết định đầu tư của mình và chúng tôi sẽ không có trách nhiệm đối với các khoản đầu tư hoặc kết quả của chúng. Những tài liệu này là bản quyền của KBSV và không được sao chép, phân phối lại hoặc sửa đổi mà không có sự đồng ý trước bằng văn bản của KBSV. Nhận xét và quan điểm trong báo cáo này có tính chất chung và chỉ nhằm mục đích tham khảo và không được phép sử dụng cho bất kỳ mục đích nào khác.