

VIETNAM DAILY

[Điểm nhấn thị trường]

TTCK Việt Nam tăng điểm dưới tác động tích cực của các nhóm chứng khoán, bảo hiểm với thanh khoản đi ngang

[Hợp đồng tương lai/Quỹ ETF]

HĐTL VN30F2406 đi ngang cùng chiều với diễn biến của thị trường cơ sở

[Thông tin doanh nghiệp]

LPB, VND

[Quan điểm đầu tư]

NĐT được khuyến nghị tiếp tục nắm giữ các vị thế đã mở, có thể kết hợp trái lệnh mua, mở thêm 1 phần tỷ trọng trading quay vòng trong các nhịp điều chỉnh.

05/06/2024

	Chỉ số	Thay đổi (%, bp)
VNIndex	1,284.35	+0.06
VN30	1,299.66	-0.10
HĐTL VN30F1M	1,295.00	+0.00
HNXIndex	244.49	+0.07
HNX30	541.59	-0.03
UPCoM	97.46	+0.47
USD/VND	25,420	+0.02
Lợi suất TPCP 10 năm (%)	2.81	+0
Lãi suất qua đêm (%)	3.85	+5
Dầu (WTI, \$)	73.27	+0.03
Vàng (LME, \$)	2,333.23	+0.27



Điểm nhấn thị trường

VNIndex 1,284.35 (+0.06%)
KLGD (triệu CP) 810.2 (+9.6%)
GTGD (triệu US\$) 947.6 (+1.5%)

TTCK Việt Nam tăng điểm dưới tác động tiêu cực của các nhóm chứng khoán, bảo hiểm với thanh khoản đi ngang. Khối ngoại mua ròng 39.56 tỷ đồng, tập trung tại MSN (+0.77%), MWG (-2.82%), VNM (+3.79%).

HNXIndex 244.49 (+0.07%)
KLGD (triệu CP) 88.8 (+2.4%)
GTGD (triệu US\$) 71.2 (+14.0%)

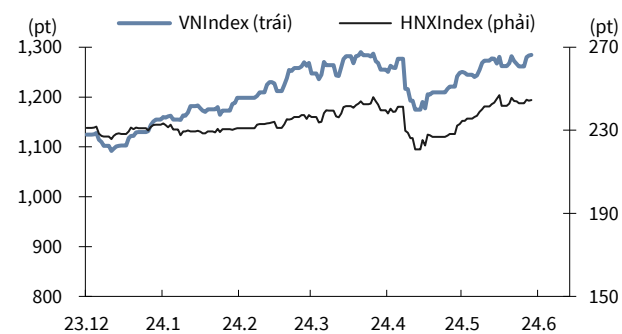
Giá thép giao tháng 9/2024 trên Sàn giao dịch Thương Hải giảm 15 nhân dân tệ xuống mức 3.477 nhân dân tệ/tấn tại thời điểm khảo sát vào lúc 9h30 ngày 5/6 (theo giờ Việt Nam). Cổ phiếu ngành thép đi ngang ở HPG (-0.2%), HSG (0.0%), NKG (0.0%).

UPCoM 97.46 (+0.47%)
KLGD (triệu CP) 66.2 (-21.0%)
GTGD (triệu US\$) 48.3 (+3.6%)

Chốt phiên giao dịch, giá dầu thô Brent giảm 1,07% xuống 77,52 USD/thùng, sau khi chốt phiên ở dưới mốc 80 USD lần đầu tiên kể từ ngày 7/2 vì mức giảm hơn 3%. Giá dầu thô WTI của Mỹ cũng giảm 1,3% xuống 73,25 USD sau khi giảm 3,6% xuống thấp nhất gần 4 tháng. Cổ phiếu ngành dầu khí giảm giá ở PVS (-1.6%), PVD (-1.7%), GAS (-0.2%).

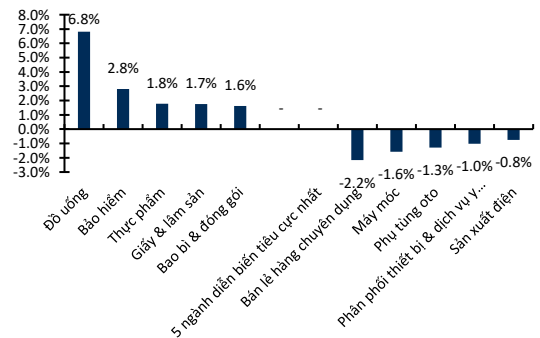
NĐTNN mua ròng (triệu US\$) +0.3

VNIndex & HNXIndex



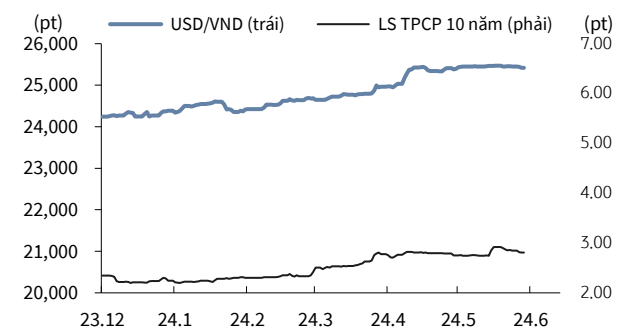
Nguồn: Bloomberg, KB Securities Vietnam

Biến động nhóm ngành



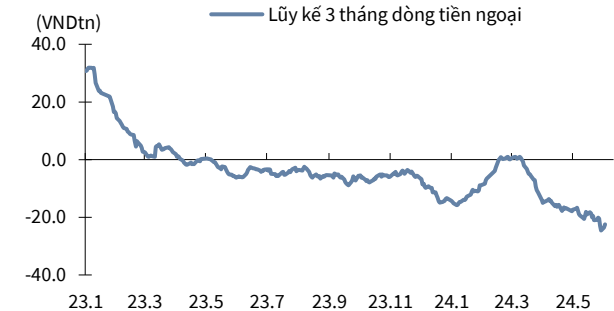
Nguồn: Bloomberg, KB Securities Vietnam

USD/VND & lợi suất trái phiếu chính phủ 10 năm



Nguồn: Bloomberg, KB Securities Vietnam

Giá trị mua ròng khối ngoại lũy kế 3 tháng



Nguồn: FiinPro, KB Securities Vietnam

Hợp đồng tương lai/Quỹ ETF

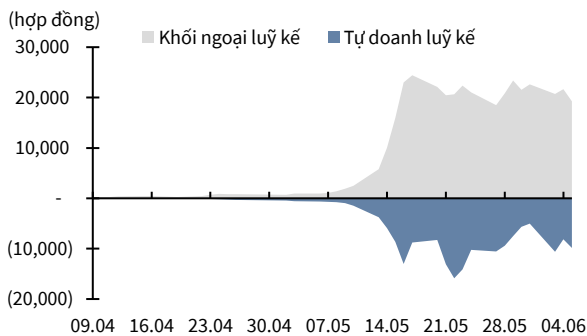
VN30	1,299.66 (-0.10%)
VN30F1M	1,295.0 (+0.00%)
Mở cửa	1,301.4
Cao nhất	1,309.6
Thấp nhất	1,295.0

HĐTL VN30F2406 đi ngang cùng chiều với diễn biến của thị trường cơ sở. Chênh lệch giữa F2406 và VN30 mở cửa tại 2.01 điểm, sau đó biến động quanh mức -2.68 điểm toàn phiên, đóng cửa tại -4.66 điểm. Khối lượng giao dịch tăng.

KLGD (HĐ)	203,828 (-1.0%)
------------------	------------------------

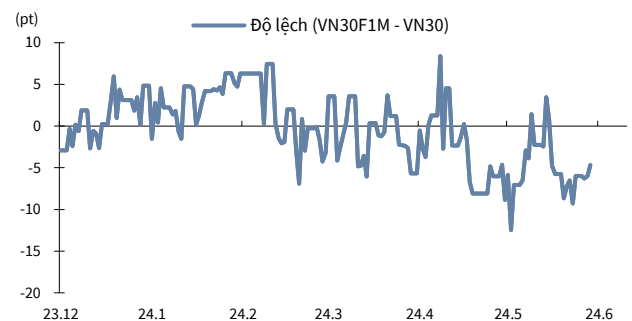
Khối ngoại bán ròng 2,418 HĐTL VN30F2406 và đang duy trì vị thế mua lũy kế 19,270 hợp đồng. Khối tự doanh CTCK bán ròng 1,721 hợp đồng và đang duy trì vị thế bán lũy kế 9,854 hợp đồng.

Mua/bán lũy kế HĐTL VN30F1M của tự doanh & NĐTNN



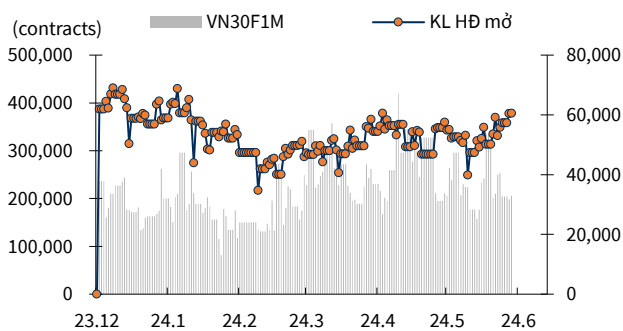
Nguồn: Bloomberg, KB Securities Vietnam

Độ lệch HĐTL VN30F1M so với VN30



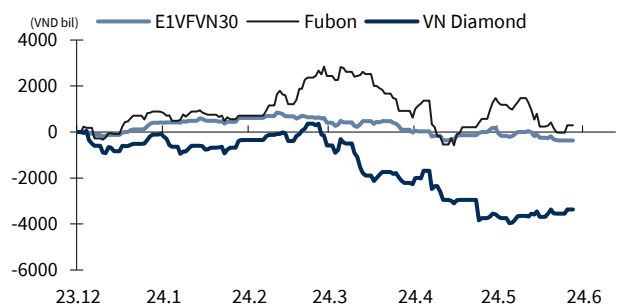
Nguồn: Bloomberg, KB Securities Vietnam

KLGD HĐTL VN30F1M & KL hợp đồng mở



Nguồn: Bloomberg, KB Securities Vietnam

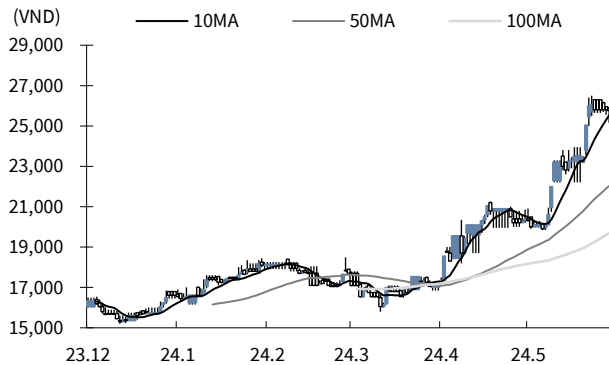
Biến động tổng tài sản các quỹ ETFs lớn



Nguồn: FiinPro, KB Securities Vietnam

Thông tin doanh nghiệp

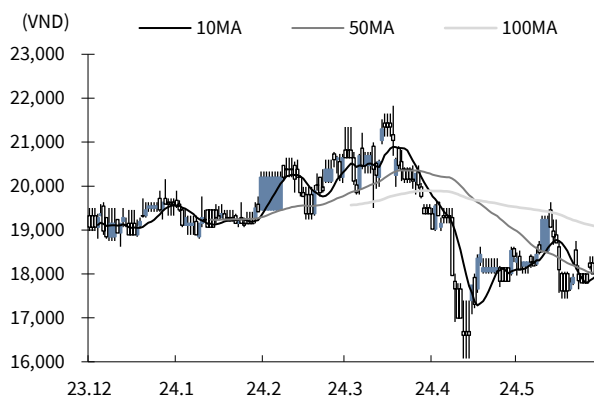
Ngân hàng TMCP Bưu điện Liên Việt (LPB)



Nguồn: Bloomberg, KB Securities Vietnam

- LPB giảm 0.19% về 25,750 VND/cp
- Trung tâm nghiên cứu, ứng dụng dữ liệu dân cư và Căn cước công dân - Bộ Công an (RAR) phối hợp cùng LPBank triển khai các giải pháp, dịch vụ số trên ứng dụng VNeID, triển khai Đề án 06/CP. Đặc biệt, khách hàng có thể mở, liên kết tài khoản LPBank, mở khoản vay/thấu chi, triển khai các dịch vụ thanh toán, chi trả an sinh xã hội... ngay trên ứng dụng. Đây là những nội dung chính tại Thỏa thuận hợp tác giữa LPBank và Trung tâm nghiên cứu, ứng dụng dữ liệu dân cư và Căn cước công dân (Trung tâm RAR) - Bộ Công an vừa ký kết vào ngày 4/6/2024. Hai bên sẽ cùng phối hợp thực hiện trong nghiên cứu và ứng dụng các giải pháp công nghệ phục vụ triển khai Đề án 06 của Chính phủ phục vụ phát triển kinh tế - xã hội.

CTCP Chứng khoán VNDIRECT (VND)



Nguồn: Bloomberg, KB Securities Vietnam

- VND tăng 0.56% lên 18,100 VND/cp
- Công ty Cổ phần Chứng khoán VNDirect (VND) vừa công bố tài liệu họp Đại hội đồng cổ đông thường niên năm 2024, dự kiến tổ chức vào ngày 17/6 tới đây. Năm nay, Chứng khoán VNDirect lập kế hoạch kinh doanh với doanh thu giao dịch ký quỹ (margin) dự kiến đạt 1,365 tỷ đồng, tăng 18% so với năm 2023. Ngược lại, doanh thu từ thị trường vốn dự kiến giảm 39%, còn 1,897 tỷ đồng và doanh thu môi giới chứng khoán giảm 17%, còn 720 tỷ đồng. Theo đó, Chứng khoán VNDirect kỳ vọng lợi nhuận trước thuế năm nay sẽ tăng 2%, đạt 2,525 tỷ đồng.

Quan điểm kỹ thuật

Xu hướng & Hành động

Chỉ số VNINDEX



Nguồn: Trading View, KB Securities Vietnam

Chi báo	Nhận định xu hướng	Hành động
Xanh đậm	Khả năng tăng điểm cao	Mua mạnh
Xanh nhạt	Khả năng tăng điểm vừa phải	Mua từng phần
Vàng	Xu hướng trung tính	Quan sát
Cam	Khả năng giảm điểm vừa phải	Bán từng phần
Đỏ	Khả năng giảm điểm cao	Bán mạnh

Ngưỡng kỹ thuật

Kháng cự xa: 1330 (+10)

Kháng cự gần: 130x

Hỗ trợ gần: 1270 (+5)

Hỗ trợ xa: 124x

Nỗ lực chồm vượt đỉnh ngắn hạn vào đầu phiên của VNINDEX đã không thành công khi chỉ số sớm đảo chiều, hình thành mẫu nến “inverted hammer” và đóng cửa ở mức thấp nhất phiên. Mặc dù vậy, khi khối lượng giao dịch chưa tăng đột biến thì tín hiệu này chỉ mới phản ánh lượng cung chốt lời giá cao chứ chưa cho thấy áp lực bán tháo giá thấp. Diễn biến này cũng cho thấy khả năng xuất hiện thêm các phiên điều chỉnh sắp tới nhưng khi xu hướng tăng đang được duy trì, VNINDEX sẽ có cơ hội hồi phục trở lại tại các vùng hỗ trợ.

NĐT được khuyến nghị tiếp tục nắm giữ các vị thế đã mở, có thể kết hợp trải lệnh mua, mở thêm 1 phần tỷ trọng trading quay vòng trong các nhịp điều chỉnh.

KBSV danh mục đầu tư mẫu

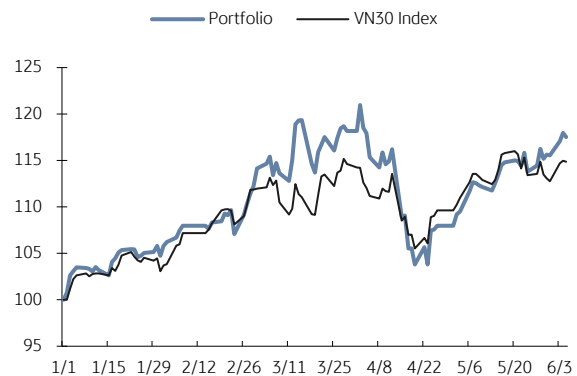
Khối phân tích KBSV

Phương pháp tiếp cận:

- Danh mục tập hợp các cổ phiếu tiềm năng nhất được KBSV nghiên cứu và khuyến nghị nắm giữ trong 3 tháng tới với mục đích mang lại hiệu suất vượt trội so với chỉ số VN30.
- Ngưỡng cắt lỗ tại -15%
- Luôn duy trì 100% danh mục là cổ phiếu (có thể bao gồm CCQ ETF) với trọng số được phân bổ đều (tỷ trọng cổ phiếu trong danh mục được điều chỉnh hàng tháng).

	VN30 Index	Master Portfolio
Tăng trong phiên	-0.10%	-0.37%
Tăng lũy kế (YTD)	14.87%	17.53%

So sánh hiệu suất với VN30 Index



Danh mục đầu tư mẫu cho NĐT trong nước

Mã CP	Ngày khuyến nghị	Giá đóng cửa 05/06/2024	Daily return (%)	Tăng/giảm lũy kế (%)	Điểm nhấn đầu tư
FPT (FPT)	02/05/2024	140,100	0.7%	13.2%	- Các mảng kinh doanh như CNTT nước ngoài, giáo dục còn nhiều tiềm năng tăng trưởng - Kỳ vọng động lực tăng trưởng dài hạn khi xâm nhập vào mảng chip bán dẫn
PC1 Group (PC1)	01/04/2024	29,100	-0.3%	2.3%	- Quy hoạch điện VIII thúc đẩy mảng xây lắp điện và sản xuất công nghiệp - Doanh thu bán điện hồi phục khi chuyển pha Lanina trong 2H2024 - Triển vọng dài hạn ở mảng Khu công nghiệp
Vietcombank (VCB)	01/03/2024	88,800	0.1%	-9.6%	- Tín dụng tăng trưởng bền vững trong năm 2024 - NIM kỳ vọng được duy trì ổn định nhờ chi phí vốn cải thiện - Bộ đệm dự phòng vững chắc
Phu Nhuận Jewelry (PNJ)	03/06/2024	94,400	-0.4%	0.4%	- Thị phần mảng bán lẻ duy trì tăng trưởng nhờ xu hướng hợp nhất ngành - Nhu cầu kỳ vọng cải thiện khi kinh tế phục hồi - Mảng vàng miếng tăng trưởng tốt nhờ giá vàng tăng
Hoa Phat (HPG)	03/06/2024	29,250	-0.2%	1.6%	- KQKD chậm đậy trong 2023 và hồi phục từ 2024 - Lợi nhuận có tín hiệu hồi phục, ngành thép chuẩn bị bước vào chu kỳ tăng giá mới - Dung Quất 2 tạo động lực tăng trưởng cho HPG trong dài hạn
Sacombank (STB)	03/06/2024	29,600	-1.2%	5.3%	- STB đã bán thành công khoản nợ liên quan đến khu công nghiệp Phong Phú - Lãi suất huy động của STB vẫn duy trì ở mức thấp - NIM kỳ vọng tiếp tục hồi phục, NPL đi ngang so với cùng kỳ, chất lượng tài sản được kiểm soát tốt
DPM (DPM)	03/06/2024	38,850	0.6%	6.7%	- Nhu cầu trồng trọt toàn cầu tăng trưởng sẽ hỗ trợ triển vọng tiêu thụ phân bón trong 2024 - Kỳ vọng chi phí đầu vào thuận lợi hơn khi El Nino có dấu hiệu suy yếu đi
Nam Kim (NKG)	03/06/2024	25,500	0.0%	3.0%	- Tiêu thụ được thúc đẩy nhờ động lực chính từ kênh xuất khẩu và nội địa dần hồi phục - Nhà máy Nam Kim Phú Mỹ bắt đầu cho ra sản phẩm từ 1Q2026
PetroVietnam Gas (GAS)	03/06/2024	80,600	-0.2%	-0.4%	- Giá dầu thô Brent và dầu FO dự báo đi ngang so với năm 2023, đóng góp vào KQKD 2024 - Dự án LNG tăng khả năng có lợi nhuận trong 2025 nhờ điều chỉnh giá điện
Mobile World Corp (MWG)	02/05/2024	62,000	-2.8%	10.7%	- Chuỗi TGDD và ĐMX trên đà hồi phục, kỳ vọng quay trở lại làm trụ cột lợi nhuận chính - Bách Hoá Xanh tăng trưởng ấn tượng, đạt mục tiêu hoà vốn, tiếp tục tối ưu trước khi mở rộng

Nguồn: Bloomberg, KB Securities Vietnam

Thống kê thị trường

HSX – Top 5 cổ phiếu mua/bán ròng khối ngoại

Mã	Thay đổi (%)	Sở hữu nước ngoài (%)	Mua ròng (Tỷ VND)
MSN	0.8%	30.1%	138.5
VNM	3.8%	50.6%	121.4
FUEVFNVD	-0.2%	96.5%	50.0
DGC	-0.8%	19.1%	38.5
GMD	-0.6%	47.5%	30.8

Mã	Thay đổi (%)	Sở hữu nước ngoài (%)	Bán ròng (Tỷ VND)
MWG	-2.8%	48.5%	-137.8
KDH	-1.2%	39.7%	-83.3
VHM	-0.3%	17.3%	-73.7
FPT	0.7%	48.8%	-62.0
NLG	-2.5%	49.7%	-37.3

Nguồn: FiinPro, KB Securities Vietnam

HNX – Top 5 cổ phiếu mua/bán ròng khối ngoại

Ticker	Thay đổi (%)	Sở hữu nước ngoài (%)	Mua ròng (Tỷ VND)
MBS	0.9%	1.8%	14.3
GKM	-1.1%	2.5%	3.8
TVC	1.0%	0.4%	0.8
BVS	1.5%	5.5%	0.6
MST	3.5%	0.6%	0.5

Ticker	Thay đổi (%)	Sở hữu nước ngoài (%)	Bán ròng (Tỷ VND)
TNG	-1.2%	21.9%	-7.8
IDC	-0.2%	23.1%	-5.3
PVS	-1.6%	20.8%	-4.1
TIG	-1.4%	10.0%	-3.7
NTP	9.8%	17.7%	-3.2

Nguồn: FiinPro, KB Securities Vietnam

Nhóm ngành – Top 5 nhóm ngành tăng/giảm trong tuần

5 ngành diễn biến tích cực nhất	Thay đổi (%)	Mã tiêu biểu
Đồ uống	8.3%	SAB, BHN, SMB, SCD
Công nghệ	3.5%	FPT, CMG, ELC
Bảo hiểm	3.3%	BVH, MIG, BIC, BMI
Giấy & lâm sản	3.2%	DHC, HAP, HHP, VID
Thương mại & phân phối	3.2%	VPG, TSC, BTT, TNA

5 ngành diễn biến tiêu cực nhất	Thay đổi (%)	Mã tiêu biểu
Bao bì & đóng gói	-3.5%	TDP, SVI, MCP, TPC
Tiện ích khí	-1.9%	GAS, PGD, PMG
Máy móc	-1.2%	TCH, HHS, SRF, SHA
Khách sạn, Nhà hàng & Giải trí	-1.2%	AST, VNG, DSN, DAH
Hàng hải	-1.1%	VSC, VOS, SKG, VTO

Nguồn: FiinPro, KB Securities Vietnam

Nhóm ngành – Top 5 tăng/giảm trong tháng

5 ngành diễn biến tích cực nhất	Thay đổi (%)	Mã tiêu biểu
Hàng hải	33.6%	VSC, VOS, SKG, VTO
Phụ tùng oto	21.5%	DRC, CSM, PAC, TNC
Máy móc	19.4%	TCH, HHS, SRF, SHA
Bảo hiểm	17.6%	BVH, MIG, BIC, BMI
Dầu, khí và nhiên liệu tiêu hao	16.6%	PLX, PGC, CNG, GSP

5 ngành diễn biến tiêu cực nhất	Thay đổi (%)	Mã tiêu biểu
Bao bì & đóng gói	-3.2%	TDP, SVI, MCP, TPC
Ngân hàng	-1.9%	VCB, BID, VPB, TCB
Cơ sở hạ tầng & vận tải	0.9%	GMD, LGC, CII, HAH
Hàng dệt, may & hàng xa xỉ	0.9%	PNJ, TCM, MSH, GIL
Phân phối thiết bị & dịch vụ y tế	1.1%	TNH, JVC, VMD

Nguồn: FiinPro, KB Securities Vietnam

Việt Nam – Cổ phiếu tiêu biểu

Ngành	Mã	Tên công ty	Giá bán	Vốn hóa thị trường (VND tỷ, USDmn)	GTGD (VND triệu, USDmn)	Room còn lại (%,-1d)	P/E (X)		EPS CAGR (%)		ROE (%)		P/B (X)		Biến động (%)			
							23E	24E	23E	24E	23E	24E	23E	24E	1D	1W	1M	YTD
Bất Động Sản	VIC	VINGROUP JSC	97,778	372,067 (16,170)	101,837 (4.0)	22.5	60.9	56.3	14.7	2.3	2.5	-	-	0.2	-0.5	-0.6	-0.9	
	VHM	VINHOMES JSC	79,385	339,478 (14,753)	305,994 (12.0)	26.6	5.2	4.7	35.9	17.7	17.0	0.8	0.7	-0.3	-0.4	-4.4	-9.0	
	VRE	VINCOM RETAIL JS	34,850	79,190 (3,442)	166,655 (6.5)	17.8	12.4	10.7	-7.6	10.9	10.9	1.3	1.2	1.8	1.6	-3.8	-3.4	
	NVL	NOVALAND INVESTM	45,853	86,712 (3,768)	281,396 (11.1)	31.3	-	-	6.7	-	-	-	-	-0.7	3.9	0.7	-13.8	
	KDH	KHANG DIEN HOUSE	25,770	19,167 (833)	124,124 (4.9)	11.6	33.6	31.0	13.7	6.0	6.8	1.6	1.9	-1.2	3.8	3.2	18.0	
	DXG	DAT XANH GROUP	20,008	12,594 (547)	143,410 (5.6)	13.9	55.4	34.6	-	2.3	3.3	-	-	-1.5	-0.3	2.4	-13.2	
Ngân hàng	VCB	BANK FOR FOREIGN	67,686	378,305 (16,441)	132,916 (5.2)	6.3	14.8	12.6	11.7	18.9	17.9	2.5	2.0	0.1	-1.1	-4.0	10.6	
	BID	BANK FOR INVESTM	30,621	174,556 (7,586)	78,067 (3.1)	12.7	-	-	-5.3	20.1	20.1	-	-	0.1	-2.0	-3.2	9.8	
	TCB	VIETNAM TECHNOLO	38,900	136,341 (5,925)	451,001 (17.7)	0.0	7.6	6.3	14.3	16.4	17.7	1.1	1.0	-0.2	2.2	-1.5	49.4	
	CTG	VIETNAM JS COMM	25,516	137,021 (5,955)	304,293 (12.0)	1.4	-	-	50.3	-	-	-	-	-1.2	2.4	0.0	19.6	
	VPB	VIETNAM PROSPERI	15,296	101,381 (4,406)	250,306 (9.8)	0.0	9.7	7.6	18.8	11.2	12.9	1.0	0.9	-0.5	0.3	-1.6	-5.7	
	MBB	MILITARY COMMERC	14,063	73,327 (3,187)	395,910 (15.6)	0.0	5.4	4.6	14.6	22.4	23.1	1.1	0.9	-1.3	-0.4	-0.9	19.0	
	HDB	HDBANK	14,191	40,641 (1,766)	170,670 (6.7)	4.2	-	-	23.3	-	-	-	-	-1.0	1.1	-3.1	16.7	
	STB	SACOMBANK	18,600	33,548 (1,458)	334,361 (13.1)	14.0	6.4	4.6	26.5	18.8	21.7	1.0	0.8	-1.2	4.8	7.4	5.9	
	TPB	TIEN PHONG COMME	14,821	28,732 (1,249)	131,177 (5.2)	0.0	3.2	2.6	37.4	15.8	16.4	1.0	0.9	-0.3	1.7	2.9	3.4	
EIB	VIETNAM EXPORT-I	13,065	22,745 (988)	214,247 (8.4)	0.2	-	-	27.3	-	-	-	-	0.0	-0.8	10.8	6.3		
Bảo hiểm	BVH	BAO VIET HOLDING	61,900	45,950 (1,997)	41,737 (1.6)	21.0	-	-	15.8	-	-	-	-	3.1	3.6	18.1	19.6	
	BMI	BAOMINH INSURANC	20,227	2,439 (106)	12,714 (0.5)	14.2	-	-	9.1	-	-	-	-	1.5	1.9	19.1	28.3	
Chứng khoán	SSI	SSI SECURITIES C	20,676	19,947 (867)	532,511 (20.9)	55.4	-	-	-3.2	-	-	-	-	0.0	0.6	2.2	7.9	
	VCI	VIETCAP	21,154	9,108 (396)	261,140 (10.3)	71.9	-	-	-4.0	15.9	-	-	-	-0.7	0.3	4.4	14.0	
	HCM	HO CHI MINH CITY	15,467	8,907 (387)	235,043 (9.2)	52.4	-	-	-19.0	10.2	-	-	-	-0.3	-0.2	10.6	23.1	
	VND	VNDIRECT SECURIT	6,134	5,734 (249)	290,594 (11.4)	27.2	-	-	36.3	12.1	-	-	-	0.6	-0.5	1.5	-7.4	
Hàng tiêu dùng thiết yếu	VNM	VIET NAM DAIRY P	109,000	227,905 (9,900)	264,604 (10.4)	42.1	16.0	14.9	4.0	28.1	29.5	4.3	4.2	3.8	3.3	4.4	1.3	
	SAB	SAIGON BEER ALCO	96,250	123,447 (5,365)	78,268 (3.1)	36.9	19.8	18.7	7.3	18.0	18.9	3.5	3.5	6.8	8.4	15.7	4.1	
	MSN	MASAN GROUP CORP	79,250	111,712 (4,855)	463,923 (18.2)	16.5	63.8	30.4	-51.9	7.3	12.2	3.8	3.3	0.8	4.1	11.9	16.6	
	HNG	HOANG ANH GIA LA	12,450	13,801 (600)	12,130 (0.5)	48.8	-	-	-	-	-	-	-	1.3	2.5	12.8	-4.0	
Công nghiệp (vận tải)	VJC	VIETJET AVIATION	131,800	69,042 (3,001)	112,405 (4.4)	11.0	-	-	-88.5	-	-	-	-	-0.4	0.1	1.9	0.0	
	GMD	GEMADEPT CORP	33,100	9,976 (434)	151,468 (6.0)	10.8	20.3	20.2	-57.0	14.3	13.5	2.6	2.4	-0.6	1.7	-1.8	19.1	
	CII	HO CHI MINH CITY	22,600	5,398 (235)	97,266 (3.8)	38.4	-	-	65.7	-	-	-	-	-1.1	3.5	5.7	2.0	
Công nghiệp (Tư bản)	CTR	VIETTEL CONSTRUC	55,596	6,360 (276)	61,652 (2.4)	48.0	30.1	24.5	26.2	28.9	31.3	7.2	6.0	-0.4	1.9	2.3	44.9	
	GEX	GELEX GROUP JSC	15,802	10,411 (452)	322,990 (12.7)	37.7	-	-	-14.4	-	-	-	-	-1.0	0.0	14.3	0.0	
	CTD	COTECCONS CONSTR	54,900	5,438 (236)	108,710 (4.3)	3.6	-	-	-52.4	-	-	-	-	-1.0	-2.0	9.5	5.1	
	REE	REE	39,188	18,419 (800)	80,717 (3.2)	0.0	10.4	8.4	-4.5	10.6	10.5	1.3	1.3	0.2	1.0	9.2	26.7	

Nguồn: Bloomberg, KB Securities Vietnam

Việt Nam – Cổ phiếu tiêu biểu

Ngành	Mã	Tên công ty	Giá bán	Vốn hóa thị trường (VND tỷ, USDmn)	GTGD (VND triệu, USDmn)	Room còn lại (%,-1d)	P/E (X)		EPS CAGR (%)		P/B (X)		Biến động (%)				
							23E	24E	23E	24E	23E	24E	1D	1W	1M	YTD	
Tiện ích	GAS	PETROVIETNAM GAS	75,083	172,447 (7,494)	125,989 (5.0)	46.1	16.6	15.4	-17.5	16.5	16.5	-	-	-0.2	-1.9	8.6	6.8
	NT2	PETROVIETNAM NHO	22,850	6,578 (286)	22,825 (0.9)	31.4	-	25.5	-10.5	2.0	5.1	1.7	1.7	-2.6	0.7	1.8	-6.9
	PPC	PHA LAI THERMAL	26,200	8,400 (365)	15,704 (0.6)	34.1	7.9	6.4	-5.1	15.6	18.6	-	-	-0.3	3.8	11.3	10.5
Nguyên vật liệu	HPG	HOA PHAT GRP JSC	22,714	145,287 (6,314)	803,857 (31.6)	18.0	15.1	10.5	21.9	10.2	12.9	1.6	1.4	-0.2	2.3	12.3	15.1
	DPM	PETROVIETNAM FER	17,400	6,809 (296)	131,115 (5.2)	36.5	22.2	21.6	-0.5	5.9	6.1	1.3	1.3	0.6	6.7	20.1	16.7
	DCM	PETRO CA MAU FER	13,650	7,226 (314)	218,480 (8.6)	46.5	11.9	12.7	-4.5	12.8	16.1	1.9	2.0	-1.6	0.0	18.8	17.3
	HSG	HOA SEN GROUP	18,314	11,063 (481)	227,195 (8.9)	38.9	17.3	12.1	67.9	7.9	9.8	1.3	1.2	0.0	5.9	15.8	1.5
	AAA	AN PHAT BIOPLAST	12,864	3,138 (136)	70,722 (2.8)	97.2	-	-	17.2	-	-	-	-	-2.1	-4.1	16.9	24.3
Năng lượng	PLX	VIETNAM NATIONAL	56,100	68,375 (2,972)	104,732 (4.1)	4.6	16.1	14.9	-51.0	12.0	12.2	1.9	1.8	0.4	0.8	16.3	21.3
	PVD	PETROVIETNAM DRI	17,727	9,854 (428)	182,924 (7.2)	39.9	19.9	11.2	-11.9	5.9	11.3	1.3	1.2	-1.7	0.2	6.4	12.0
	PVT	PETROVIET TRANSP	16,273	5,793 (252)	190,437 (7.5)	35.9	10.4	8.9	2.2	9.8	10.4	1.4	1.2	-1.5	0.2	18.9	25.8
Hàng tiêu dùng không thiết yếu	MWG	MOBILE WORLD INV	46,500	65,024 (2,826)	603,433 (23.7)	0.0	28.2	20.4	14.4	13.9	16.4	3.5	3.1	-2.8	2.5	11.3	44.9
	PNJ	PHU NHUAN JEWELR	65,625	19,895 (865)	148,647 (5.8)	0.0	15.1	13.1	2.4	21.2	21.1	2.9	2.5	-0.4	1.2	-2.2	9.8
	YEG	YEAH1 GROUP CORP	23,403	1,261 (055)	12,448 (0.5)	70.6	-	-	-	-	-	-	-	-0.7	-1.9	0.7	-24.0
	FRT	FPT DIGITAL RETA	16,348	2,227 (097)	133,183 (5.2)	30.3	118.9	44.5	-75.2	4.7	20.7	13.7	11.6	-1.3	2.9	2.9	57.8
	PHR	PHUOC HOA RUBBER	61,900	8,387 (365)	31,254 (1.2)	34.6	-	17.9	41.2	-	13.4	2.6	2.4	0.0	2.1	8.1	25.8
Chăm sóc sức khỏe	DHG	DHG PHARMACEUTIC	100,300	13,114 (570)	3,268 (0.1)	45.4	-	-	10.7	-	-	-	-	-0.7	1.2	6.8	16.5
	PME	PYMEPHARCO JSC	80,200	6,016 (261)	#N/A (#N/A)	11.7	-	-	1.6	-	-	-	-	-	-	-	-
IT	FPT	FPT CORP	49,275	61,301 (2,664)	594,356 (23.4)	0.0	23.7	19.3	15.5	28.4	28.9	4.9	4.1	0.7	3.2	11.3	45.8

Nguồn: Bloomberg, KB Securities Vietnam

KHỐI PHÂN TÍCH CÔNG TY CHỨNG KHOÁN KB VIỆT NAM

Nguyễn Xuân Bình – Giám đốc phân tích
binhnx@kbsec.com.vn

Ngân hàng, Bảo hiểm & Chứng khoán

Nguyễn Anh Tùng – Trưởng nhóm
tungna@kbsec.com.vn

Phạm Phương Linh – Chuyên viên phân tích
linhpp@kbsec.com.vn

Bất động sản, Xây dựng & Vật liệu xây dựng

Phạm Hoàng Bảo Nga – Trưởng nhóm
ngaphb@kbsec.com.vn

Nguyễn Dương Nguyên – Chuyên viên phân tích
nguyennd1@kbsec.com.vn

Bán lẻ & Hàng tiêu dùng

Nguyễn Trường Giang – Chuyên viên phân tích
giangnt1@kbsec.com.vn

Bất động sản khu công nghiệp & Logistics

Nguyễn Thị Ngọc Anh – Chuyên viên phân tích
anhntn@kbsec.com.vn

Dầu khí & Hóa Chất

Phạm Minh Hiếu – Chuyên viên phân tích
hieupm@kbsec.com.vn

Khối phân tích
research@kbsec.com.vn

Vĩ mô & Chiến lược đầu tư

Trần Đức Anh – Giám đốc Vĩ mô & Chiến lược đầu tư
anhtd@kbsec.com.vn

Vũ Thu Uyên – Chuyên viên phân tích
uyenvt@kbsec.com.vn

Nghiêm Sỹ Tiến – Chuyên viên phân tích
tienss@kbsec.com.vn

Nguyễn Đình Thuận – Chuyên viên phân tích
thuannd@kbsec.com.vn

Bộ phận Hỗ trợ

Nguyễn Cẩm Thơ – Chuyên viên hỗ trợ
thonc@kbsec.com.vn

Nguyễn Thị Hương – Chuyên viên hỗ trợ
huongnt3@kbsec.com.vn

CTCP CHỨNG KHOÁN KB VIỆT NAM (KBSV)

Trụ sở chính:

Địa chỉ: Tầng 16&17, Tháp 2, Tòa nhà Capital Place, số 29 Liễu Giai, Ba Đình, Hà Nội

Điện thoại: (+84) 24 7303 5333 - Fax: (+84) 24 3776 5928

Chi nhánh Hà Nội:

Địa chỉ: Tầng 1, Tòa nhà VP, số 5 Điện Biên Phủ, Quận Ba Đình, Hà Nội

Điện thoại: (+84) 24 7305 3335 - Fax: (+84) 24 3822 3131

Chi nhánh Hồ Chí Minh:

Địa chỉ: Tầng 2, TNR Tower Nguyễn Công Trứ, 180-192 Nguyễn Trứ, Q1, TP Hồ Chí Minh

Điện thoại: (+84) 28 7303 5333 - Fax: (+84) 28 3914 1969

Chi nhánh Sài Gòn:

Địa chỉ: Tầng 1, Saigon Trade Center, 37 Tôn Đức Thắng, Phường Bến Nghé, Q1, Hồ Chí Minh

Điện thoại: (+84) 28 7306 3338 - Fax: (+84) 28 3910 1611

LIÊN HỆ

Trung Tâm Khách hàng Tổ chức: (+84) 28 7303 5333 – Ext: 2656

Trung Tâm Khách hàng Cá nhân: (+84) 24 7303 5333 – Ext: 2276

Email: ccc@kbsec.com.vnWebsite: www.kbsec.com.vn**Hệ thống khuyến nghị**

Hệ thống khuyến nghị đầu tư cổ phiếu**(dựa trên kỳ vọng tăng giá tuyệt đối trong 6 tháng tới)**

Mua:	Trung lập:	Bán:
+15% hoặc cao hơn	trong khoảng +15% và -15%	-15% hoặc thấp hơn

Hệ thống khuyến nghị đầu tư ngành**(dựa trên kỳ vọng tăng giá tuyệt đối trong 6 tháng tới)**

Khả quan:	Trung lập:	Kém khả quan:
Vượt trội hơn thị trường	Phù hợp thị trường	Kém hơn thị trường

Ý kiến trong báo cáo này phản ánh đánh giá chuyên môn của (các) chuyên viên phân tích kể từ ngày phát hành và dựa trên thông tin và dữ liệu thu được từ các nguồn mà KBSV cho là đáng tin cậy. KBSV không tuyên bố rằng thông tin và dữ liệu là chính xác hoặc đầy đủ và các quan điểm được trình bày trong báo cáo này có thể thay đổi mà không cần thông báo trước. Khách hàng nên độc lập xem xét các trường hợp và mục tiêu cụ thể của riêng mình và tự chịu trách nhiệm về các quyết định đầu tư của mình và chúng tôi sẽ không có trách nhiệm đối với các khoản đầu tư hoặc kết quả của chúng. Những tài liệu này là bản quyền của KBSV và không được sao chép, phân phối lại hoặc sửa đổi mà không có sự đồng ý trước bằng văn bản của KBSV. Nhận xét và quan điểm trong báo cáo này có tính chất chung và chỉ nhằm mục đích tham khảo và không được phép sử dụng cho bất kỳ mục đích nào khác.