

VIETNAM DAILY

[Điểm nhấn thị trường]

TTCK Việt Nam tăng điểm dưới tác động tích cực của nhóm cổ phiếu vốn hóa lớn với thanh khoản giảm

[Hợp đồng tương lai/Quỹ ETF]

Các HĐTL tăng điểm tương đồng với diễn biến của thị trường cơ sở

[Thông tin doanh nghiệp]

VGC, MBS

[Quan điểm đầu tư]

NDT được khuyến nghị chỉ tham gia mua trading tỷ trọng thấp tại vùng hỗ trợ gần quanh 1140 (+5) và ngược lại, bán giảm tỷ trọng với các mã đang nắm giữ tại các nhịp tăng chớm vượt đỉnh/chạm kháng cự

11/01/2024

	Chỉ số	Thay đổi (%, bp)
VNIndex	1,162.22	+0.06
VN30	1,163.56	+0.08
HĐTL VN30F1M	1,168.10	+0.43
HNXIndex	232.71	+0.56
HNX30	496.61	+0.66
UPCoM	87.56	+0.47
USD/VND	24,460	+0.34
Lợi suất TPCP 10 năm (%)	2.21	+2
Lãi suất qua đêm (%)	0.17	+4
Dầu (WTI, \$)	72.55	+1.65
Vàng (LME, \$)	2,031.87	+0.37



Điểm nhấn thị trường

VNIndex 1,162.22 (+0.06%)
KLGD (triệu CP) 782.2 (-8.8%)
GTGD (triệu US\$) 708.0 (-16.8%)

TTCK Việt Nam tăng điểm dưới tác động tích cực của nhóm cổ phiếu vốn hóa lớn với thanh khoản giảm. Khối ngoại mua ròng 151.06 tỷ đồng, tập trung tại STB (+0.17%), HPG (+0.55%), OCB (+1.71%).

HNXIndex 232.71 (+0.56%)
KLGD (triệu CP) 82.3 (-19.2%)
GTGD (triệu US\$) 63.1 (-14.2%)

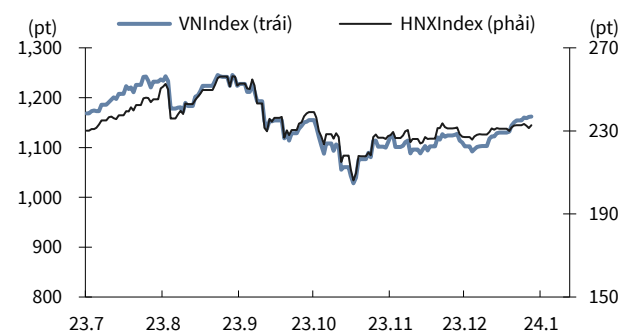
Giá lúa gạo hôm nay (11/1) tăng đối với giống lúa IR 50404. Theo đó, lúa IR 50404 hiện đang dao động trong khoảng 9,000 - 9,200 đồng/kg sau khi tăng 100 đồng/kg. Cổ phiếu ngành thực phẩm tăng giá ở PAN (+0.72%), LTG (+1.19%).

UPCoM 87.56 (+0.47%)
KLGD (triệu CP) 34.4 (-43.9%)
GTGD (triệu US\$) 17.8 (-8.4%)

Từ 15h00 ngày 11/1, giá xăng tăng 19-35 đồng/lít, dầu nhích lên 320 - 374 đồng/lít, tùy từng chủng loại. Cổ phiếu ngành dầu khí tăng giá ở mức PVS (+1.92%), PSH (+6.92%).

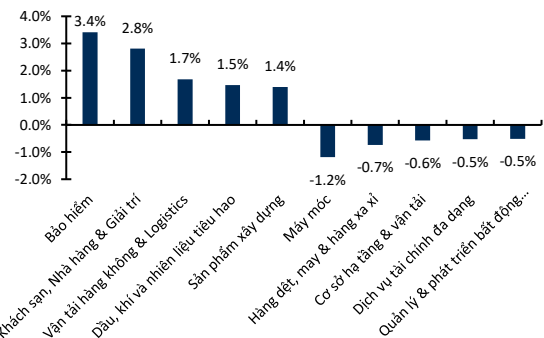
NĐTNN mua ròng (triệu US\$) +5.6

VNIndex & HNXIndex



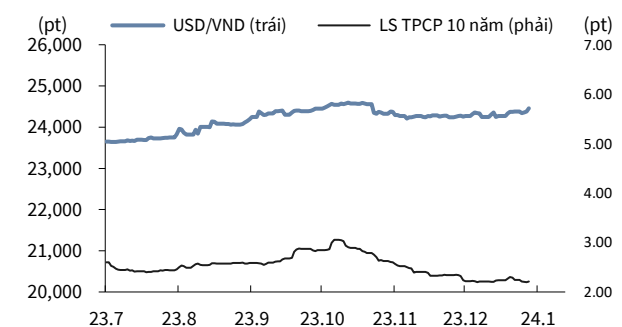
Nguồn: Bloomberg, KB Securities Vietnam

Biến động nhóm ngành



Nguồn: Bloomberg, KB Securities Vietnam

USD/VND & lợi suất trái phiếu chính phủ 10 năm



Nguồn: Bloomberg, KB Securities Vietnam

Giá trị mua ròng khối ngoại lũy kế 3 tháng



Nguồn: FiinPro, KB Securities Vietnam

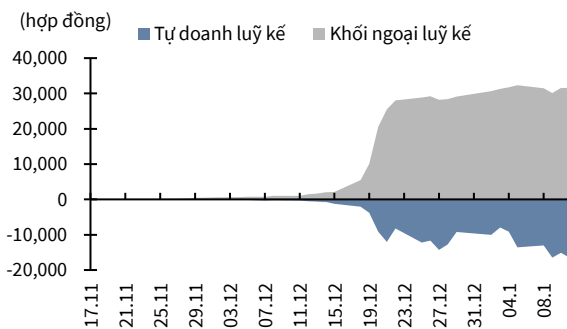
Hợp đồng tương lai/Quỹ ETF

VN30	1,163.56 (+0.08%)
VN30F1M	1,168.1 (+0.43%)
Mở cửa	1,165.0
Cao nhất	1,176.7
Thấp nhất	1,162.8
KLGD (HĐ)	209,399 (+3.2%)

Các HĐTL tăng điểm tương đồng với diễn biến của thị trường cơ sở. Chênh lệch giữa F2312 và VN30 mở cửa ở mức 1.59 điểm, sau đó biến động quanh mức 1.41 điểm toàn phiên, đóng cửa tại 0.41 điểm. Khối lượng giao dịch tăng.

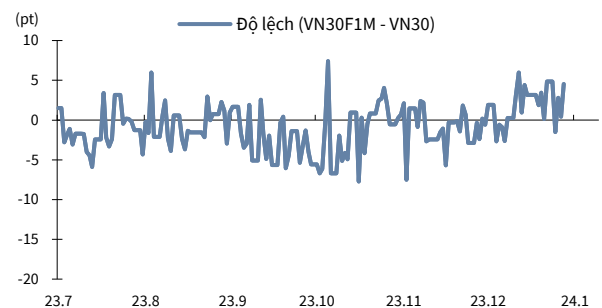
Khối ngoại mua ròng 1,447 HĐTL VN30F2401 và đang duy trì vị thế mua lũy kế 31,549 hợp đồng. Khối tự doanh CTCK mua ròng 1,369 hợp đồng nhưng đang duy trì vị thế bán lũy kế 15,134 hợp đồng.

Mua/bán lũy kế HĐTL VN30F1M của tự doanh & NĐTNN



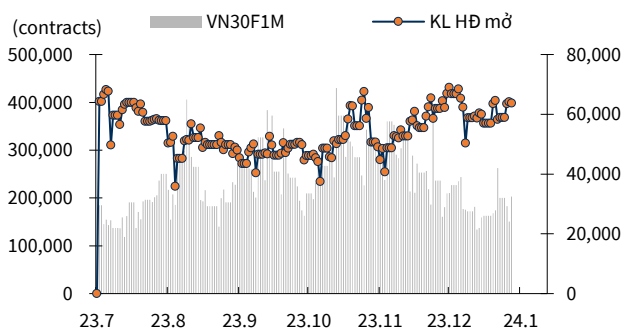
Nguồn: Bloomberg, KB Securities Vietnam

Độ lệch HĐTL VN30F1M so với VN30



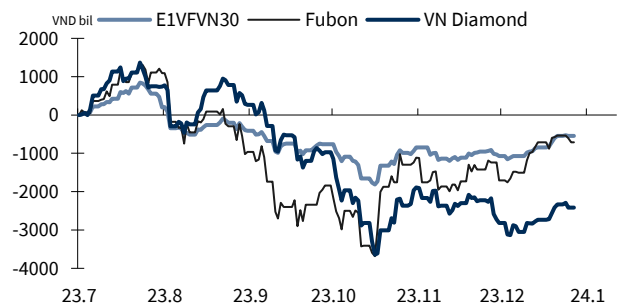
Nguồn: Bloomberg, KB Securities Vietnam

KLGD HĐTL VN30F1M & KL hợp đồng mở



Nguồn: Bloomberg, KB Securities Vietnam

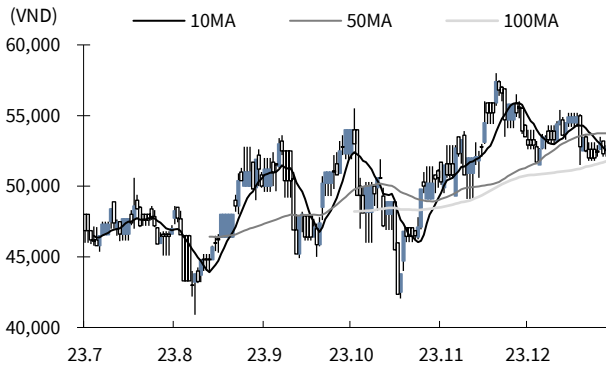
Biến động tổng tài sản các quỹ ETFs lớn



Nguồn: FiinPro, KB Securities Vietnam

Thông tin doanh nghiệp

Tổng Công ty Viglacera – CTCP (VGC)

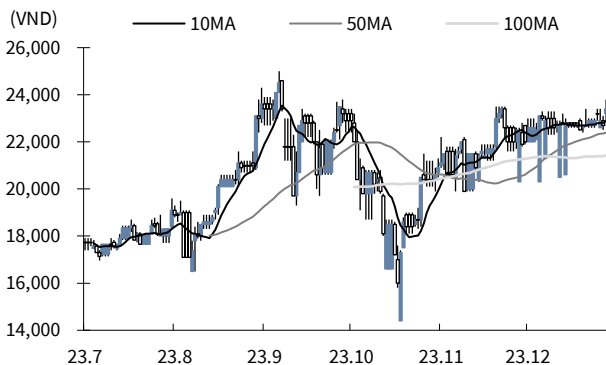


Nguồn: Bloomberg, KB Securities Vietnam

- VGC tăng 0.76% lên 52,700 VND/cp

- Tổng Công ty Viglacera vừa công bố một số chỉ tiêu chính tạm thời của kế hoạch kinh doanh năm 2024. Theo đó, VGC đặt mục tiêu năm 2024 với tổng doanh thu hợp nhất 13,468 tỷ đồng, sụt giảm 14.4% so với kế hoạch 2023. Lợi nhuận trước thuế hợp nhất đi ngang so với kế hoạch năm 2023, ở mức 1,216 tỷ đồng. Trong năm nay, VGC đặt mục tiêu đầu tư 2,860 tỷ đồng.

CTCP Chứng khoán MB (MBS)



Nguồn: Bloomberg, KB Securities Vietnam

- MBS tăng 3.08% lên 23,400 VND/cp

- CTCP Chứng khoán MB vừa công bố báo cáo tài chính Q4/2023 với doanh thu tăng 135,2 tỷ đồng lên 543 tỷ đồng, tương ứng tỷ lệ tăng 33.1% so với cùng kỳ; lợi nhuận tăng 138.6% lên 172,8 tỷ đồng. Trong cơ cấu doanh thu, lãi từ các khoản cho vay và phải thu chiếm gần 220 tỷ đồng, môi giới chứng khoán chiếm 171 tỷ, lãi từ các tài sản chính sẵn sàng để bán (AFS) gần 31 tỷ. Bên cạnh đó, chi phí hoạt động của MBS cắt giảm mạnh 21% về còn 571 tỷ đồng.

Quan điểm kỹ thuật

Xu hướng & Hành động

Thị trường cơ sở – Chỉ số VNIndex



Nguồn : Trading View, KB Securities Vietnam

- Sau những nhịp tăng dốc giai đoạn đầu phiên, VNIndex dần suy yếu và đảo chiều giảm điểm, đánh mất hầu hết thành quả tăng điểm về cuối phiên.
- Việc chỉ số hình thành mẫu nến doji biên độ rộng phần nào cho thấy trạng thái giao dịch giằng co quyết liệt giữa 2 bên. Tuy vậy, diễn biến thị trường trong những phiên gần đây đang dần thể hiện rõ xu hướng phân phối khi phe bán dần áp đảo trở lại sau những nhịp tăng điểm tích cực đầu phiên. Mặc dù cơ hội tiếp tục đi lên vẫn được để ngỏ với vùng kháng cự kế tiếp đặt tại 1185 (+10) nhưng áp lực rung lắc sẽ tiếp tục ở mức cao trong những phiên sắp tới và rủi ro đảo chiều có thể gia tăng trong trường hợp nhóm cổ phiếu ngân hàng điều chỉnh.
- NĐT được khuyến nghị chỉ tham gia mua trading tỷ trọng thấp tại vùng hỗ trợ gần quanh 1140 (+5) và ngược lại, bán giảm tỷ trọng với các mã đang nắm giữ tại các nhịp tăng chớm vượt đỉnh/chạm kháng cự.

Chỉ số VN30



Thị trường phái sinh - Hợp đồng tương lai VN30F1M (F1)



Nguồn : Trading View, KB Securities Vietnam

Ngưỡng trong phiên

Kháng cự xa: 1172 - 1176

Kháng cự gần: 1166 - 1168

Hỗ trợ gần: 1157 - 1159

Hỗ trợ xa: 1144 - 1150

— Sau những nhịp tăng dốc giai đoạn đầu phiên, F1 dần suy yếu và đảo chiều giảm điểm, đánh mất 1 phần thành quả tăng điểm về cuối phiên.

— Việc F1 hình thành mẫu hình nến inverted hammer với thanh khoản tăng cho thấy phe bán vẫn đang chiếm thế chủ động hơn, thể hiện áp lực phân phối. Mặc dù cơ hội tiếp tục đi lên vẫn được để ngỏ với vùng cản kế tiếp tại 1185 (+10) nhưng nhiều khả năng F1 sẽ còn chịu áp lực rung lắc mạnh và có rủi ro tạo đỉnh ngắn hạn.

— Chiến lược giao dịch trong phiên: Linh hoạt trading 2 chiều, Short tại kháng cự, Long tại hỗ trợ.

— Chiến lược giao dịch qua đêm: Chốt lời từng phần các vị thế Short đã mở quanh ngưỡng hỗ trợ gần.

Lưu ý: Mức dừng lỗ áp dụng cho các vị thế trong phiên là 2 điểm và qua đêm là 5 điểm. Tùy vào khẩu vị rủi ro và diễn biến thực tế, NĐT có thể cần điều chỉnh tăng giảm nhẹ các mức này.

KBSV danh mục đầu tư mẫu

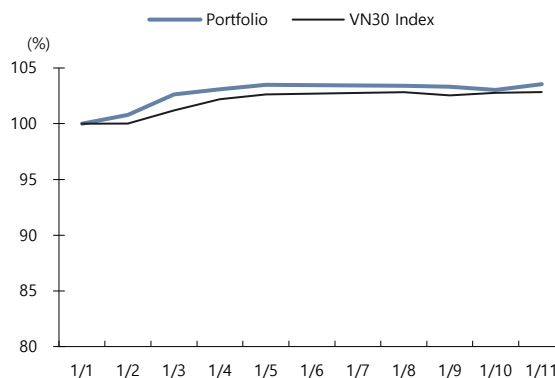
Khởi phân tích KBSV

Phương pháp tiếp cận:

- Danh mục tập hợp các cổ phiếu tiềm năng nhất được KBSV nghiên cứu và khuyến nghị nắm giữ với mục đích mang lại hiệu suất vượt trội so với chỉ số VN30.
- Khoảng thời gian nắm giữ tiêu chuẩn là 3 tháng. Tuy nhiên danh mục được tái cơ cấu định kỳ vào tuần đầu mỗi tháng.
- Ngưỡng cắt lỗ tại -15%
- Danh mục giả định luôn duy trì tỷ trọng 100% cổ phiếu (bao gồm CCQ ETF) với trọng số được phân bổ đều giữa các mã. NĐT cần kết hợp với xu hướng thị trường và mức độ hấp dẫn của từng mã để điều chỉnh tỷ trọng tương ứng.

	VN30 Index	Master Portfolio
Tăng trong phiên	0.08%	0.49%
Tăng lũy kế (YTD)	2.84%	3.55%

So sánh hiệu suất với VN30 Index



Danh mục đầu tư mẫu cho NĐT trong nước

Mã CP	Ngày khuyến nghị	Giá đóng cửa 11/01/2024	Daily return (%)	Tăng/giảm lũy kế (%)	Điểm nhấn đầu tư
SSI (SSI)	11/01/2023	33,900	0.6%	24.9%	- Hưởng lợi từ xu hướng giảm của mặt bằng lãi suất, giúp thanh khoản thị trường cải thiện - Kỳ vọng triển khai hệ thống giao dịch KRX, giúp thị trường giao dịch sôi động
Phu Nhuận (PNJ)	11/01/2023	86,200	-0.8%	19.7%	- PNJ đạt KQKD quý 3 tích cực, bất chấp sức mua suy yếu nhờ việc chiếm lĩnh được thị phần - Kỳ vọng sức mua cải thiện trong quý 4 - mùa tiêu dùng cao điểm của ngành trang sức
FPT (FPT)	01/02/2024	95,000	0.3%	-0.9%	- Các mảng kinh doanh như CNTT nước ngoài, giáo dục còn nhiều tiềm năng tăng trưởng - Kỳ vọng động lực tăng trưởng dài hạn khi xâm nhập vào mảng chip bán dẫn
Deo Ca Infrastructure (HHV)	11/01/2023	15,700	0.6%	24.2%	- Backlog 4,000 tỷ cuối 3Q2023, tương đương doanh thu xây lắp giai đoạn 2021-2022 - BOT Hữu Nghị - Chi Lăng khi hoàn thành sẽ giúp tăng lưu lượng xe - Kỳ vọng nhận hỗ trợ 2,280 tỷ VND cho dự án hầm đường bộ Đèo Cả
ACB (ACB)	11/01/2023	25,250	0.0%	16.9%	- Sau khi dịch chuyển cơ cấu tín dụng sang nhóm KHDN lớn, ACB kỳ vọng tín dụng sẽ tăng tốc trong thời gian tới - Kỳ vọng tỷ lệ hình thành nợ xấu sẽ giảm trong 2 quý tới, giảm bớt gánh nặng trích lập
Military Bank (MBB)	01/02/2024	20,650	-1.2%	9.5%	- Tăng trưởng tín dụng tích cực là động lực thúc đẩy lợi nhuận - NIM duy trì mức cao nhờ lợi thế dẫn đầu CASA - Định giá hấp dẫn so với triển vọng dài hạn, P/B hiện tại chỉ 1.0x
Nhon Trach 2 (NT2)	01/02/2024	26,000	3.6%	5.7%	- NT2 tiếp tục hưởng lợi từ El Nino - Nhà máy đã hoàn thành đại tu và sẵn sàng huy động trở lại - Nguy cơ thiếu khí vận hành dự kiến được giảm thiểu trong 2024
Hai An Transport (HAH)	12/01/2023	39,050	-0.6%	7.7%	- Giá cước có thể tăng do vấn đề liên quan tới thời tiết và lưu lượng tàu tại các kênh đào - Khai thác cảng sẽ là nguồn thu ổn định cho HAH khi thị trường vận tải container gặp khó - HAH tích cực mở thêm các tuyến vận tải mới, giúp củng cố HCKD
Coteccons (CTD)	01/02/2024	69,000	1.9%	1.9%	- Mảng công nghiệp làm động lực tăng trưởng trong tương lai - Kỳ vọng giá trị hợp đồng ký mới trong FY2024 tăng 30% - Ước tính chi phí dự phòng FY2024 ở mức 104 tỷ VND giúp cải thiện LNST
Mobile World (MWG)	01/02/2024	42,450	0.5%	0.0%	- Tiếp tục cuộc chiến giá ở mảng ICT&CE, đánh đổi lợi nhuận để chiếm thêm thị phần - Bách Hoá Xanh có nhiều tín hiệu tích cực, kỳ vọng là động lực tăng trưởng

Nguồn: Bloomberg, KB Securities Vietnam

Thống kê thị trường

HSX – Top 5 cổ phiếu mua/bán ròng khối ngoại

Mã	Thay đổi (%)	Sở hữu nước ngoài (%)	Mua ròng (Tỷ VND)
STB	0.2%	23.5%	71.8
HPG	0.6%	27.1%	59.0
OCB	1.7%	22.6%	51.9
VPB	0.3%	44.5%	49.2
KBC	0.2%	17.3%	47.9

Mã	Thay đổi (%)	Sở hữu nước ngoài (%)	Bán ròng (Tỷ VND)
FUEVFNVD	0.0%	96.5%	-61.6
SSI	0.6%	18.9%	-42.7
PVD	0.2%	53.9%	-41.7
VNM	0.6%	22.4%	-36.8
VRE	0.6%	23.0%	-34.3

Nguồn: FiinPro, KB Securities Vietnam

HNX – Top 5 cổ phiếu mua/bán ròng khối ngoại

Mã	Thay đổi (%)	Sở hữu nước ngoài (%)	Mua ròng (Tỷ VND)
IDC	1.1%	1.7%	59.7
MBS	3.1%	19.8%	4.8
VCS	0.2%	11.3%	1.7
TNG	-1.5%	1.6%	1.2
TIG	0.0%	5.8%	0.1

Mã	Thay đổi (%)	Sở hữu nước ngoài (%)	Bán ròng (Tỷ VND)
SHS	1.1%	20.9%	-67.0
PVS	1.9%	13.1%	-16.9
BVS	2.0%	5.5%	-1.2
CEO	0.9%	3.9%	-0.9
NVB	2.6%	0.9%	-0.8

Nguồn: FiinPro, KB Securities Vietnam

Nhóm ngành – Top 5 nhóm ngành tăng/giảm trong tuần

5 ngành diễn biến tích cực nhất	Thay đổi (%)	Mã tiêu biểu
Khách sạn, Nhà hàng & Giải trí	9.0%	AST, VNG, DSN, DAH
Bảo hiểm	4.3%	BVH, MIG, BIC, BMI
Ngân hàng	4.2%	VCB, BID, VPB, TCB
Cơ sở hạ tầng & vận tải	2.9%	GMD, LGC, CII, HAH
Vận tải hàng không & Logistics	2.9%	TMS, SCS, STG, ASG

5 ngành diễn biến tiêu cực nhất	Thay đổi (%)	Mã tiêu biểu
Tập đoàn công nghiệp	-3.3%	REE, BCG, PET, EVG
Bán lẻ hàng chuyên dụng	-2.9%	MWG, FRT, CTF, HAX
Công nghệ	-2.4%	FPT, CMG, ELC
Hóa chất	-2.1%	GVR, DGC, DPM, DCM
Hàng không dân dụng	-1.9%	VJC, HVN

Nguồn: FiinPro, KB Securities Vietnam

Nhóm ngành – Top 5 tăng/giảm trong tháng

5 ngành diễn biến tích cực nhất	Thay đổi (%)	Mã tiêu biểu
Khách sạn, Nhà hàng & Giải trí	8.9%	AST, VNG, DSN, DAH
Hàng dệt, may & hàng xa xỉ	7.8%	PNJ, TCM, MSH, GIL
Ngân hàng	7.1%	VCB, BID, VPB, TCB
Vận tải hàng không & Logistics	6.5%	TMS, SCS, STG, ASG
Bảo hiểm	5.8%	BVH, MIG, BIC, BMI

5 ngành diễn biến tiêu cực nhất	Thay đổi (%)	Mã tiêu biểu
Đồ uống	-6.1%	SAB, BHN, SMB, SCD
Tập đoàn công nghiệp	-5.6%	REE, BCG, PET, EVG
Tiện ích khí	-2.1%	GAS, PGD, PMG
Đồ gia dụng	-1.9%	TTF, GDT, EVE, SAV
Hóa chất	-1.1%	GVR, DGC, DPM, DCM

Nguồn: FiinPro, KB Securities Vietnam

Việt Nam – Cổ phiếu tiêu biểu

Ngành	Mã	Tên công ty	Giá bán	Vốn hóa thị trường (VNDtỷ, USDmn)	GTGD (VNDtỷ, USDmn)	Room còn lại (%, -1d)	P/E (X)		EPS CAGR (%)	ROE (%)		P/B (X)		Biến động (%)			
							20E	21E		20E	21E	20E	21E	1D	1W	1M	YTD
Bất Động Sản	VIC	VINGROUP JSC	97,778	372,067 (16,170)	110,131 (4.5)	22.5	41.2	94.2	14.7	2.8	0.6	1.4	1.5	0.1	-1.1	-0.9	-2.1
	VHM	VINHOMES JSC	79,385	339,478 (14,753)	266,706 (11.0)	26.6	4.9	5.0	35.9	21.9	18.4	1.0	0.9	-1.6	-3.3	2.4	-2.8
	VRE	VINCOM RETAIL JS	34,850	79,190 (3,442)	85,641 (3.5)	17.8	12.5	12.5	-7.6	12.1	10.9	1.4	1.3	0.6	0.2	-0.8	0.6
	NVL	NOVALAND INVESTM	45,853	86,712 (3,768)	257,707 (10.6)	31.3	-	-	6.7	-3.8	-0.7	0.9	0.9	-0.3	0.0	-4.3	-1.2
	KDH	KHANG DIEN HOUSE	25,770	19,167 (833)	47,912 (2.0)	11.6	24.3	24.4	13.7	8.4	8.2	1.7	1.6	0.7	-2.3	-3.7	-3.7
	DXG	DAT XANH GROUP	20,008	12,594 (547)	256,924 (10.6)	13.9	51.2	42.6	-	2.5	3.1	1.3	1.3	-1.3	0.3	5.1	-0.5
Ngân hàng	VCB	BANK FOR FOREIGN	67,686	378,305 (16,441)	129,843 (5.3)	6.3	16.5	13.4	11.7	20.9	19.4	2.9	2.3	-0.2	4.0	6.1	11.2
	BID	BANK FOR INVESTM	30,621	174,556 (7,586)	59,219 (2.4)	12.7	13.8	10.8	-5.3	18.3	19.4	2.3	1.9	-1.9	6.5	12.3	7.1
	TCB	VIETNAM TECHNOLO	38,900	136,341 (5,925)	127,787 (5.3)	0.0	6.6	5.5	14.3	14.8	15.1	0.9	0.8	-0.7	3.2	10.7	7.4
	CTG	VIETNAM JS COMM	25,516	137,021 (5,955)	163,107 (6.7)	1.4	9.4	8.0	50.3	15.9	16.7	1.3	1.1	0.0	8.4	15.5	14.4
	VPB	VIETNAM PROSPERI	15,296	101,381 (4,406)	231,597 (9.5)	0.0	12.0	9.2	18.8	10.0	11.4	1.1	1.0	0.3	1.6	1.3	2.3
	MBB	MILITARY COMMERC	14,063	73,327 (3,187)	248,323 (10.2)	0.0	5.3	4.7	14.6	24.5	23.1	1.1	0.9	-1.2	2.7	13.8	10.7
	HDB	HDBANK	14,191	40,641 (1,766)	141,198 (5.8)	4.2	6.9	5.0	23.3	21.4	23.0	1.4	1.1	0.5	2.0	10.9	2.5
	STB	SACOMBANK	18,600	33,548 (1,458)	483,026 (19.9)	14.0	9.2	5.6	26.5	16.6	21.1	1.2	1.0	0.2	3.1	5.9	5.5
	TPB	TIEN PHONG COMME	14,821	28,732 (1,249)	129,787 (5.3)	0.0	5.8	5.2	37.4	16.4	17.1	1.2	1.0	0.0	3.4	6.6	6.3
	EIB	VIETNAM EXPORT-I	13,065	22,745 (988)	225,262 (9.3)	0.2	-	-	27.3	7.7	11.4	-	-	4.2	5.3	4.7	8.4
Bảo hiểm	BVH	BAO VIET HOLDING	61,900	45,950 (1,997)	15,174 (0.6)	21.0	17.3	17.1	15.8	8.4	8.2	1.4	1.4	3.7	4.7	4.9	6.3
	BMI	BAOMINH INSURANC	20,227	2,439 (106)	3,001 (0.1)	14.2	9.8	9.3	9.1	12.7	12.5	1.0	0.9	-0.9	3.5	4.5	3.5
Chứng khoán	SSI	SSI SECURITIES C	20,676	19,947 (867)	609,828 (25.1)	55.4	24.1	21.7	-3.2	9.6	10.0	2.2	2.2	0.6	0.9	3.7	3.4
	VCI	VIETCAP	21,154	9,108 (396)	194,969 (8.0)	71.9	36.2	26.1	-4.0	7.9	10.8	2.8	2.8	1.3	-0.2	-0.1	-0.9
	HCM	HO CHI MINH CITY	15,467	8,907 (387)	242,477 (10.0)	52.4	-	-	-19.0	-	-	-	-	0.8	-1.4	9.5	2.5
	VND	VNDIRECT SECURIT	6,983	5,734 (249)	458,672 (18.9)	27.2	19.2	18.9	36.3	9.3	9.3	1.8	1.7	0.9	-1.6	0.0	-1.3
Hàng tiêu dùng thiết yếu	VNM	VIET NAM DAIRY P	109,000	227,805 (9,900)	173,317 (7.1)	42.1	18.3	15.6	4.0	27.5	29.5	4.6	4.3	0.6	-1.6	-3.0	0.4
	SAB	SAIGON BEER ALCO	96,250	123,447 (5,365)	41,193 (1.7)	36.9	18.1	17.2	7.3	18.4	20.5	3.3	3.5	1.0	-1.6	-6.3	-2.5
	MSN	MASAN GROUP CORP	79,250	111,712 (4,855)	161,416 (6.6)	16.5	78.9	32.8	-51.9	4.5	10.2	3.5	3.2	-0.2	-2.9	-2.1	-1.3
	HNG	HOANG ANH GIA LA	12,450	13,801 (600)	41,466 (1.7)	48.8	-	-	-	-	-	-	-	3.7	-2.3	27.6	7.2
Công nghiệp (vận tải)	VJC	VIETJET AVIATION	131,800	69,042 (3,001)	96,605 (4.0)	11.0	66.3	25.0	-88.5	5.4	13.7	3.7	3.2	0.1	-1.9	1.5	-2.0
	GMD	GEMADEPT CORP	33,100	9,976 (434)	64,283 (2.6)	10.8	9.7	19.5	-57.0	30.2	13.0	2.5	2.3	-0.1	-0.3	1.4	1.4
	CII	HO CHI MINH CITY	22,600	5,398 (235)	153,145 (6.3)	38.4	37.4	23.9	65.7	2.4	3.8	-	-	3.3	8.7	8.0	9.0
Công nghiệp (Tư bản)	ROS	FLC FAROS CONSTR	3,670	2,083 (091)	#N/A (#N/A)	46.4	-	-	-92.4	-	-	-	-	-	-	-	-
	GEX	GELEX GROUP JSC	15,802	10,411 (452)	385,810 (15.9)	37.7	31.3	26.3	-14.4	5.1	8.9	1.5	1.4	-0.2	-0.7	-4.1	-6.4
	CTD	COTECCONS CONSTR	54,900	5,438 (236)	103,155 (4.2)	3.6	29.1	29.9	-52.4	2.7	2.7	0.8	0.8	1.9	-1.4	8.2	0.3
	REE	REE	45,066	18,419 (800)	31,500 (1.3)	0.0	9.4	8.7	-4.5	13.2	13.0	1.2	1.1	0.0	-3.3	-4.9	-1.8

Nguồn: Bloomberg, KB Securities Vietnam

Việt Nam – Cổ phiếu tiêu biểu

Ngành	Mã	Tên công ty	Giá bán	Vốn hóa thị trường (VND tỷ, USDmn)	GTGD (VND triệu, USDmn)	Room còn lại (%, -1d)	P/E (X)		EPS CAGR (%)	ROE (%)		P/B (X)		Biến động (%)			
							20E	21E		20E	21E	20E	21E	1D	1W	1M	YTD
Tiện ích	GAS	PETROVIETNAM GAS	75,083	172,447 (7,494)	61,654 (2.5)	46.1	15.2	15.8	-17.5	18.7	17.2	2.7	2.5	0.7	-0.9	-2.9	0.7
	NT2	PETROVIETNAM NHO	22,850	6,578 (286)	20,948 (0.9)	31.4	22.0	17.6	-10.5	7.7	11.1	1.8	1.8	3.6	4.6	5.1	6.1
	PPC	PHA LAI THERMAL	26,200	8,400 (365)	2,361 (0.1)	34.1	14.7	6.8	-5.1	7.1	14.3	-	-	-0.3	6.1	7.9	6.8
Nguyên vật liệu	HPG	HOA PHAT GRP JSC	24,986	145,287 (6,314)	684,939 (28.2)	18.0	25.8	13.0	21.9	7.3	12.0	1.6	1.4	0.5	-0.9	0.0	-1.6
	DPM	PETROVIETNAM FER	17,400	6,809 (296)	56,075 (2.3)	36.5	17.6	14.9	-0.5	6.4	7.8	1.1	1.1	0.0	-1.0	-0.6	0.8
	DCM	PETRO CA MAU FER	13,650	7,226 (314)	77,527 (3.2)	46.5	16.4	10.1	-4.5	10.2	16.7	1.7	1.4	0.2	0.0	-0.3	-0.2
	HSG	HOA SEN GROUP	18,314	11,063 (481)	227,902 (9.4)	38.9	17.3	8.7	67.9	10.1	16.3	1.2	1.1	1.8	-1.6	1.8	-3.1
	AAA	AN PHAT BIOPLAST	12,864	3,138 (136)	19,607 (0.8)	97.2	-	-	17.2	-	-	-	-	0.6	1.5	0.7	3.1
Năng lượng	PLX	VIETNAM NATIONAL	56,100	68,375 (2,972)	25,098 (1.0)	4.6	15.2	13.2	-51.0	12.9	12.8	1.8	1.7	1.7	1.0	-0.6	2.8
	PVD	PETROVIETNAM DRI	17,727	9,854 (428)	93,286 (3.8)	39.9	31.7	13.0	-11.9	4.2	7.6	0.9	1.0	0.2	-3.9	-5.1	-4.6
	PVT	PETROVIET TRANSP	17,900	5,793 (252)	101,830 (4.2)	35.9	9.1	7.8	2.2	14.6	14.8	1.3	1.1	0.0	-1.7	1.0	-0.9
Hàng tiêu dùng không thiết yếu	MWG	MOBILE WORLD INV	46,500	65,024 (2,826)	311,354 (12.8)	0.0	53.5	23.7	14.4	1.4	8.7	2.6	2.4	0.5	-1.7	-0.1	-0.8
	PNJ	PHU NHUAN JEWELR	65,625	19,895 (865)	97,427 (4.0)	0.0	16.2	14.0	2.4	19.3	19.8	3.0	2.5	-0.8	1.9	7.8	0.2
	YEG	YEAH1 GROUP CORP	23,403	1,261 (055)	12,872 (0.5)	70.6	-	-	-	-	-	-	-	-2.2	-4.3	5.1	-7.1
	FRT	FPT DIGITAL RETA	16,348	2,227 (097)	43,596 (1.8)	30.3	-	30.8	-75.2	-6.0	22.8	7.3	6.9	-0.8	-5.2	-1.0	-8.3
	PHR	PHUOC HOA RUBBER	61,900	8,387 (365)	13,124 (0.5)	34.6	14.2	16.9	41.2	15.3	13.1	2.1	2.1	0.5	-0.3	2.9	-0.3
Chăm sóc sức khỏe	DHG	DHG PHARMACEUTIC	100,300	13,114 (570)	1,923 (0.1)	45.4	14.1	14.0	10.7	21.8	20.2	3.0	2.7	0.6	-0.6	7.4	3.8
	PME	PYMEPHARCO JSC	80,200	6,016 (261)	#N/A (#N/A)	11.7	-	-	1.6	-	-	-	-	-	-	-	-
IT	FPT	FPT CORP	49,275	61,301 (2,664)	182,085 (7.5)	0.0	19.3	15.8	15.5	27.5	28.6	4.8	4.1	0.3	-2.3	0.0	-1.1

Nguồn: Bloomberg, KB Securities Vietnam

KHỐI PHÂN TÍCH CÔNG TY CHỨNG KHOÁN KB VIỆT NAM

Nguyễn Xuân Bình – Giám đốc phân tích
binhnx@kbsec.com.vn

Khối phân tích
research@kbsec.com.vn

Phân tích doanh nghiệp

Ngân hàng, Bảo hiểm & Chứng khoán

Nguyễn Anh Tùng – Trưởng nhóm
tungna@kbsec.com.vn

Phạm Phương Linh – Chuyên viên phân tích
linhpp@kbsec.com.vn

Bất động sản, Xây dựng & Vật liệu xây dựng

Phạm Hoàng Bảo Nga – Chuyên viên phân tích cao cấp
ngaphb@kbsec.com.vn

Nguyễn Dương Nguyên – Chuyên viên phân tích
nguyenn1@kbsec.com.vn

Bán lẻ & Hàng tiêu dùng

Nguyễn Trường Giang – Chuyên viên phân tích
giangnt1@kbsec.com.vn

Bất động sản khu công nghiệp & Logistics

Nguyễn Thị Ngọc Anh – Chuyên viên phân tích
anhntn@kbsec.com.vn

Công nghệ thông tin & Tiện ích

Nguyễn Đình Thuận – Chuyên viên phân tích
thuann1@kbsec.com.vn

Dầu khí & Hóa Chất

Phạm Minh Hiếu – Chuyên viên phân tích
hieupm@kbsec.com.vn

Phân tích vĩ mô & Chiến lược đầu tư

Trần Đức Anh – Giám đốc vĩ mô & Chiến lược đầu tư
anh1d@kbsec.com.vn

Vĩ mô & Ngân hàng

Hồ Đức Thành – Chuyên viên phân tích
thanhhd@kbsec.com.vn

Vũ Thu Uyên – Chuyên viên phân tích
uyenvt@kbsec.com.vn

Chiến lược đầu tư

Nghiêm Sỹ Tiến – Chuyên viên phân tích
tienss@kbsec.com.vn

Bộ phận Hỗ trợ

Nguyễn Cẩm Thơ – Chuyên viên hỗ trợ
thonc@kbsec.com.vn

Nguyễn Thị Hương – Chuyên viên hỗ trợ
huongnt3@kbsec.com.vn

CTCP CHỨNG KHOÁN KB VIỆT NAM (KBSV)

Trụ sở chính:

Địa chỉ: Tầng 16&17, Tháp 2, Tòa nhà Capital Place, số 29 Liễu Giai, Ba Đình, Hà Nội
Điện thoại: (+84) 24 7303 5333 - Fax: (+84) 24 3776 5928

Chi nhánh Hà Nội:

Địa chỉ: Tầng 1, Tòa nhà VP, số 5 Điện Biên Phủ, Quận Ba Đình, Hà Nội
Điện thoại: (+84) 24 7305 3335 - Fax: (+84) 24 3822 3131

Chi nhánh Hồ Chí Minh:

Địa chỉ: Tầng 2, TNR Tower Nguyễn Công Trứ, 180-192 Nguyễn Trứ, Q1, TP Hồ Chí Minh
Điện thoại: (+84) 28 7303 5333 - Fax: (+84) 28 3914 1969

Chi nhánh Sài Gòn:

Địa chỉ: Tầng 1, Saigon Trade Center, 37 Tôn Đức Thắng, Phường Bến Nghé, Q1, Hồ Chí Minh
Điện thoại: (+84) 28 7306 3338 - Fax: (+84) 28 3910 1611

LIÊN HỆ

Trung Tâm Khách hàng Tổ chức: (+84) 28 7303 5333 – Ext: 2656

Trung Tâm Khách hàng Cá nhân: (+84) 24 7303 5333 – Ext: 2276

Email: ccc@kbsec.com.vn

Website: www.kbsec.com.vn

Hệ thống khuyến nghị

Hệ thống khuyến nghị đầu tư cổ phiếu

(dựa trên kỳ vọng tăng giá tuyệt đối trong 6 tháng tới)

Mua:	Nắm giữ:	Bán:
+15% hoặc cao hơn	trong khoảng +15% và -15%	-15% hoặc thấp hơn

Hệ thống khuyến nghị đầu tư ngành

(dựa trên kỳ vọng tăng giá tuyệt đối trong 6 tháng tới)

Khả quan:	Trung lập:	Kém khả quan:
Vượt trội hơn thị trường	Phù hợp thị trường	Kém hơn thị trường

Ý kiến trong báo cáo này phản ánh đánh giá chuyên môn của (các) chuyên viên phân tích kể từ ngày phát hành và dựa trên thông tin và dữ liệu thu được từ các nguồn mà KBSV cho là đáng tin cậy. KBSV không tuyên bố rằng thông tin và dữ liệu là chính xác hoặc đầy đủ và các quan điểm được trình bày trong báo cáo này có thể thay đổi mà không cần thông báo trước. Khách hàng nên độc lập xem xét các trường hợp và mục tiêu cụ thể của riêng mình và tự chịu trách nhiệm về các quyết định đầu tư của mình và chúng tôi sẽ không có trách nhiệm đối với các khoản đầu tư hoặc kết quả của chúng. Những tài liệu này là bản quyền của KBSV và không được sao chép, phân phối lại hoặc sửa đổi mà không có sự đồng ý trước bằng văn bản của KBSV. Nhận xét và quan điểm trong báo cáo này có tính chất chung và chỉ nhằm mục đích tham khảo và không được phép sử dụng cho bất kỳ mục đích nào khác.