

# VIETNAM DAILY

## [Điểm nhấn thị trường]

TTCK Việt Nam tăng điểm với thanh khoản tăng. Khối ngoại mua ròng 311.45 tỷ đồng, tập trung tại SSI, FUESSVFL, FPT.

## [Hợp đồng tương lai/Phái sinh]

Khối ngoại bán ròng 5,917 HĐTL VN30F2409 và đang duy trì vị thế mua lũy kế 3,756 hợp đồng. Khối tự doanh CTCK mua ròng 6,991 hợp đồng và đang duy trì vị thế bán lũy kế 2,689 hợp đồng.

## [Quan điểm đầu tư]

Ngoài các vị thế nắm giữ theo xu hướng, NĐT có thể linh hoạt bán bớt 1 phần tỷ trọng, đã mua gói đầu tại hỗ trợ, để cân bằng lại vị thế khi chỉ số hoặc các mã mục tiêu tiếp cận vùng cản gần.

18/09/2024

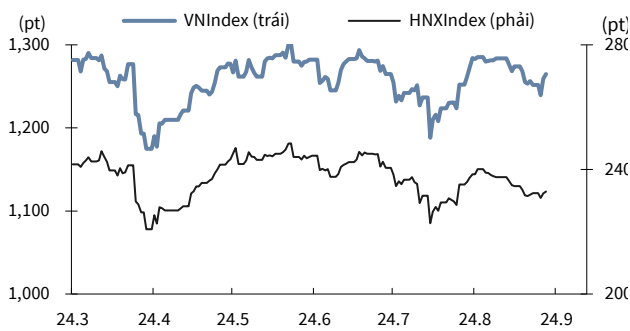
	Chỉ số	Thay đổi (%, bp)
VNIndex	1,264.90	+0.47
VN30	1,310.94	+0.56
HĐTL VN30F1M	1,311.90	+0.47
HNXIndex	232.95	+0.28
HNX30	506.51	+0.41
UPCoM	93.47	+0.38
USD/VND	24,663	+0.11
Lợi suất TPCP 10 năm (%)	2.70	+1
Lãi suất qua đêm (%)	3.10	+10
Dầu (WTI, \$)	70.62	-0.80
Vàng (LME, \$)	2,569.87	+0.01



# Tổng quan thị trường

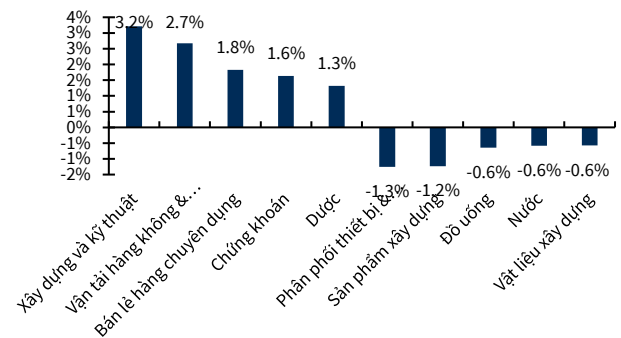
## Chỉ số, nhóm ngành, khối ngoại và phái sinh

VNIndex & HNXIndex



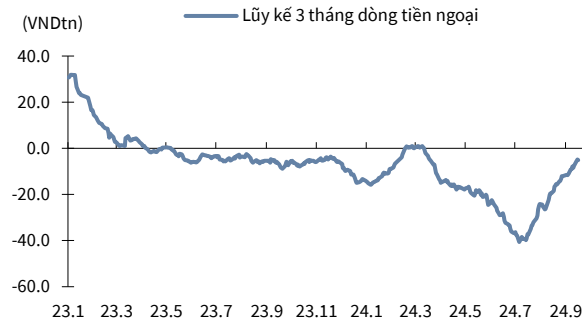
Nguồn: Bloomberg, KB Securities Vietnam

Biến động nhóm ngành



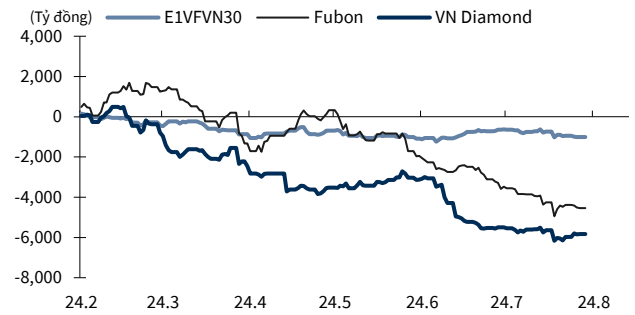
Nguồn: Bloomberg, KB Securities Vietnam

Giá trị mua ròng khối ngoại lũy kế 3 tháng



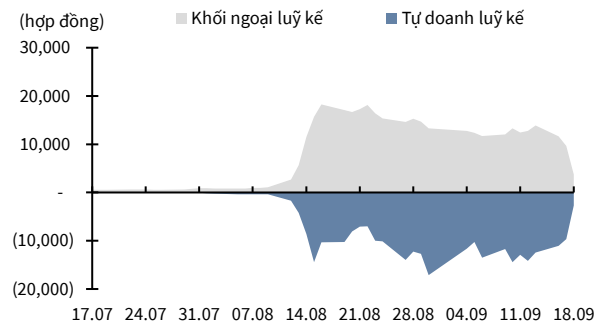
Nguồn: Bloomberg, KB Securities Vietnam

Biến động tổng tài sản các quỹ ETF lớn



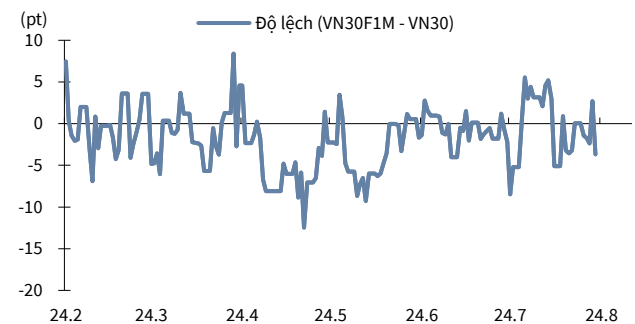
Nguồn: FiinPro, KB Securities Vietnam

Mua/bán lũy kế HĐTL VN30F1M của tự doanh & NĐTNN



Nguồn: Bloomberg, KB Securities Vietnam

Độ lệch HĐTL VN30F1M so với VN30

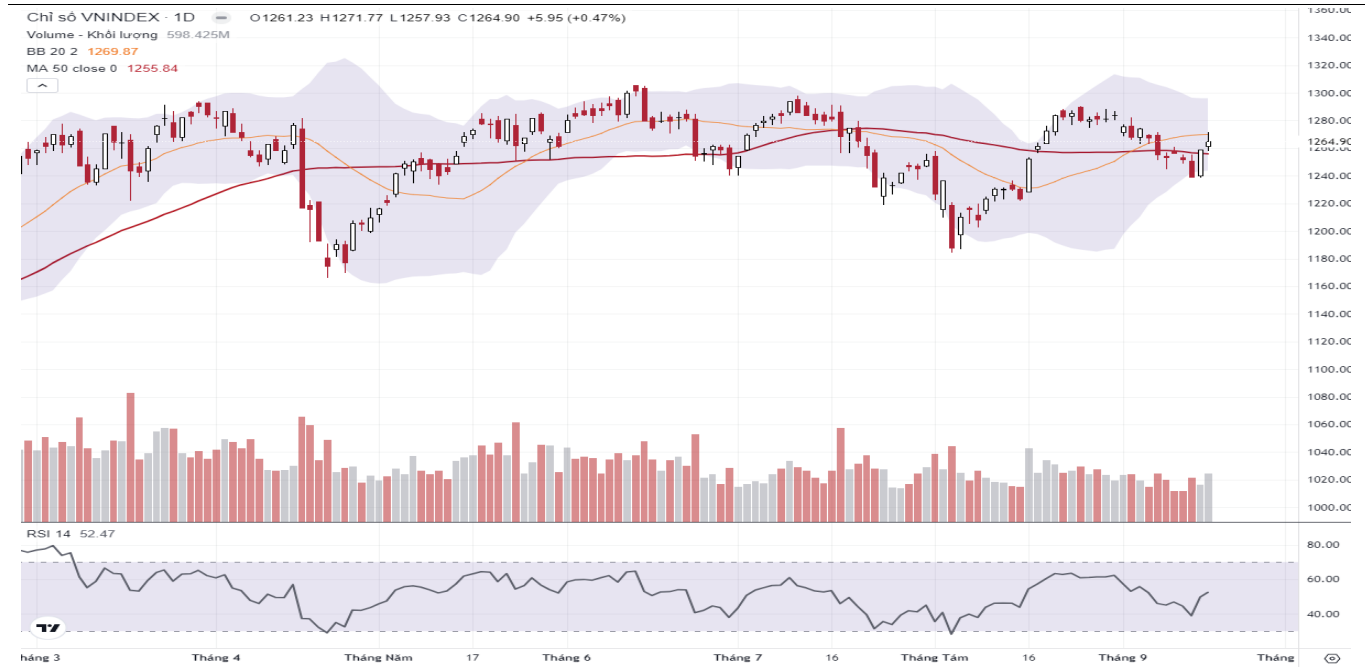


Nguồn: Bloomberg, KB Securities Vietnam

# Quan điểm kỹ thuật

## Xu hướng & Hành động

### Chỉ số VNINDEX



Nguồn: Trading View, KB Securities Vietnam

Ngắn hạn (Dưới 3 tháng)	Trung hạn (Từ 3 đến 9 tháng)	Chỉ báo	Nhận định xu hướng	Hành động
		Xanh đậm	Khả năng tăng điểm cao	Mua mạnh
		Xanh nhạt	Khả năng tăng điểm vừa phải	Mua từng phần
		Vàng	Xu hướng trung tính	Mua/Bán trading
		Cam	Khả năng giảm điểm vừa phải	Bán từng phần
		Đỏ	Khả năng giảm điểm cao	Bán mạnh

### Ngưỡng kỹ thuật

Kháng cự xa: 1330 (+15)

Kháng cự gần: 127x

Hỗ trợ gần: 124x

Hỗ trợ xa: 122x

Thanh khoản gia tăng mạnh và lượng cung giá cao khớp lệnh có phần quyết liệt hơn khi chỉ số chạm ngưỡng cản MA20 ngày, cho thấy đà hồi phục của thị trường đang bị gặp thử thách. Mặc dù vậy, phần lớn các cổ phiếu trụ và VNINDEX vẫn giữ được thành quả tăng điểm khi kết thúc phiên. Do đó, chúng tôi kỳ vọng cơ hội chinh phục các mốc cản gần vẫn đang được mở ra cho chỉ số, khi xu hướng tăng vẫn đang được bảo toàn.

Ngoài các vị thế nắm giữ theo xu hướng, NĐT có thể linh hoạt bán bớt 1 phần tỷ trọng, đã mua gổ đầu tại hỗ trợ, để cân bằng lại vị thế khi chỉ số hoặc các mã mục tiêu tiếp cận vùng cản gần.

# Thống kê thị trường

## HSX – Top 5 cổ phiếu mua/bán ròng khối ngoại

Mã	Thay đổi (%)	Sở hữu nước ngoài (%)	Mua ròng (Tỷ VND)
SSI	2.1%	41.3%	136.9
FUESSVFL	1.2%	57.6%	115.3
FPT	1.3%	45.8%	104.6
TCB	1.1%	20.9%	55.1
TPB	0.6%	29.1%	52.5

Mã	Thay đổi (%)	Sở hữu nước ngoài (%)	Bán ròng (Tỷ VND)
HPG	-0.6%	22.6%	-87.3
KDH	-0.8%	37.8%	-66.3
VPB	0.0%	41.0%	-61.9
CTG	2.2%	26.6%	-58.0
VCG	-2.4%	9.5%	-46.9

Nguồn: FiinPro, KB Securities Vietnam

## HNX – Top 5 cổ phiếu mua/bán ròng khối ngoại

Mã	Thay đổi (%)	Sở hữu nước ngoài (%)	Mua ròng (Tỷ VND)
IDC	0.3%	24.5%	13.6
PVI	0.0%	57.4%	5.5
PVS	0.5%	22.5%	3.5
MBS	2.6%	2.7%	2.8
VTZ	5.9%	0.6%	1.7

Ticker	Thay đổi (%)	Sở hữu nước ngoài (%)	Bán ròng (Tỷ VND)
NTP	-0.2%	17.0%	-11.2
CEO	-0.7%	4.8%	-4.3
BVS	-0.9%	4.8%	-3.7
SHS	2.0%	8.4%	-3.4
TNG	-0.4%	18.2%	-1.7

Nguồn: FiinPro, KB Securities Vietnam

## Nhóm ngành – Top 5 nhóm ngành tăng/giảm trong tuần

5 ngành diễn biến tích cực nhất	Thay đổi (%)	Mã tiêu biểu
Xây dựng và kỹ thuật	4.6%	DIG, HDG, VCG, PC1
Sản phẩm xây dựng	3.1%	VGC, BMP, SHI, DAG
Vận tải hàng không & Logistics	3.1%	TMS, SCS, STG, ASG
Công nghệ	3.1%	FPT, CMG, ELC
Chứng khoán	2.8%	SSI, VND, HCM, VCI

5 ngành diễn biến tiêu cực nhất	Thay đổi (%)	Mã tiêu biểu
Tiện ích khí	-10.7%	GAS, PGD, PMG
Phân phối thiết bị & dịch vụ y tế	-2.9%	TNH, JVC, VMD
Thương mại & phân phối	-2.7%	VPG, TSC, BTT, TNA
Vật liệu xây dựng	-1.9%	HT1, PTB, GAB, ACC
Dầu, khí và nhiên liệu tiêu hao	-1.5%	PLX, PGC, CNG, GSP

Nguồn: FiinPro, KB Securities Vietnam

## Nhóm ngành – Top 5 tăng/giảm trong tháng

5 ngành diễn biến tích cực nhất	Thay đổi (%)	Mã tiêu biểu
Thương mại & phân phối	5.9%	VPG, TSC, BTT, TNA
Sản phẩm xây dựng	5.4%	VGC, BMP, SHI, DAG
Quản lý & phát triển bất động sản	5.3%	VHM, VIC, NVL, BCM
Dược	4.3%	DHG, IMP, TRA, DBD
Ngân hàng	3.2%	VCB, BID, VPB, TCB

5 ngành diễn biến tiêu cực nhất	Thay đổi (%)	Mã tiêu biểu
Dầu, khí và nhiên liệu tiêu hao	-10.1%	PLX, PGC, CNG, GSP
Tiện ích khí	-9.7%	GAS, PGD, PMG
Thiết bị điện	-7.0%	GEX, SAM, CAV, RAL
Hàng hải	-6.9%	VSC, VOS, SKG, VTO
Tập đoàn công nghiệp	-5.7%	REE, BCG, PET, EVG

Nguồn: FiinPro, KB Securities Vietnam

## KHỐI PHÂN TÍCH CÔNG TY CHỨNG KHOÁN KB VIỆT NAM

---

**Nguyễn Xuân Bình – Giám đốc phân tích**  
binhnx@kbsec.com.vn

### **Ngân hàng, Bảo hiểm & Chứng khoán**

**Nguyễn Anh Tùng – Trưởng nhóm**  
tungna@kbsec.com.vn

**Phạm Phương Linh – Chuyên viên phân tích**  
linhpp@kbsec.com.vn

### **Bất động sản, Xây dựng & Vật liệu xây dựng**

**Phạm Hoàng Bảo Nga – Trưởng nhóm**  
ngaphb@kbsec.com.vn

**Nguyễn Dương Nguyên – Chuyên viên phân tích**  
nguyennd1@kbsec.com.vn

### **Bán lẻ & Hàng tiêu dùng**

**Nguyễn Trường Giang – Chuyên viên phân tích**  
giangnt1@kbsec.com.vn

### **Bất động sản khu công nghiệp & Logistics**

**Nguyễn Thị Ngọc Anh – Chuyên viên phân tích**  
anhntn@kbsec.com.vn

### **Dầu khí & Hóa Chất**

**Phạm Minh Hiếu – Chuyên viên phân tích**  
hieupm@kbsec.com.vn

**Khối phân tích**  
research@kbsec.com.vn

### **Vĩ mô & Chiến lược đầu tư**

**Trần Đức Anh – Giám đốc Vĩ mô & Chiến lược đầu tư**  
anhhd@kbsec.com.vn

**Vũ Thu Uyên – Chuyên viên phân tích**  
uyenvt@kbsec.com.vn

**Nghiêm Sỹ Tiến – Chuyên viên phân tích**  
tienss@kbsec.com.vn

**Nguyễn Đình Thuận – Chuyên viên phân tích**  
thuannd@kbsec.com.vn

### **Bộ phận Hỗ trợ**

**Nguyễn Cẩm Thơ – Chuyên viên hỗ trợ**  
thonc@kbsec.com.vn

**Nguyễn Thị Hương – Chuyên viên hỗ trợ**  
huongnt3@kbsec.com.vn

**CTCP CHỨNG KHOÁN KB VIỆT NAM (KBSV)**

---

**Trụ sở chính:**

Địa chỉ: Tầng 16&amp;17, Tháp 2, Tòa nhà Capital Place, số 29 Liễu Giai, Ba Đình, Hà Nội

Điện thoại: (+84) 24 7303 5333 - Fax: (+84) 24 3776 5928

**Chi nhánh Hà Nội:**

Địa chỉ: Tầng 1, Tòa nhà VP, số 5 Điện Biên Phủ, Quận Ba Đình, Hà Nội

Điện thoại: (+84) 24 7305 3335 - Fax: (+84) 24 3822 3131

**Chi nhánh Hồ Chí Minh:**

Địa chỉ: Tầng 2, TNR Tower Nguyễn Công Trứ, 180-192 Nguyễn Trứ, Q1, TP Hồ Chí Minh

Điện thoại: (+84) 28 7303 5333 - Fax: (+84) 28 3914 1969

**Chi nhánh Sài Gòn:**

Địa chỉ: Tầng 1, Saigon Trade Center, 37 Tôn Đức Thắng, Phường Bến Nghé, Q1, Hồ Chí Minh

Điện thoại: (+84) 28 7306 3338 - Fax: (+84) 28 3910 1611

**LIÊN HỆ**

Trung Tâm Khách hàng Tổ chức: (+84) 28 7303 5333 – Ext: 2656

Trung Tâm Khách hàng Cá nhân: (+84) 24 7303 5333 – Ext: 2276

Email: [ccc@kbsec.com.vn](mailto:ccc@kbsec.com.vn)Website: [www.kbsec.com.vn](http://www.kbsec.com.vn)**Hệ thống khuyến nghị**

---

**Hệ thống khuyến nghị đầu tư cổ phiếu****(dựa trên kỳ vọng tăng giá tuyệt đối trong 6 tháng tới)**

Mua:	Trung lập:	Bán:
+15% hoặc cao hơn	trong khoảng +15% và -15%	-15% hoặc thấp hơn

**Hệ thống khuyến nghị đầu tư ngành****(dựa trên kỳ vọng tăng giá tuyệt đối trong 6 tháng tới)**

Khả quan:	Trung lập:	Kém khả quan:
Vượt trội hơn thị trường	Phù hợp thị trường	Kém hơn thị trường

Ý kiến trong báo cáo này phản ánh đánh giá chuyên môn của (các) chuyên viên phân tích kể từ ngày phát hành và dựa trên thông tin, dữ liệu thu được từ các nguồn mà KBSV cho là đáng tin cậy. KBSV không tuyên bố rằng thông tin, dữ liệu là chính xác hoặc đầy đủ và các quan điểm được trình bày trong báo cáo này có thể được thay đổi mà không cần báo trước. Khách hàng nên độc lập cân nhắc hoàn cảnh, mục tiêu cụ thể của riêng mình và tự chịu trách nhiệm về các quyết định đầu tư của mình. Chúng tôi sẽ không có trách nhiệm đối với các khoản đầu tư hoặc kết quả của chúng. Những tài liệu này là bản quyền của KBSV và không được sao chép, phân phối lại hoặc sửa đổi mà không có sự đồng ý trước bằng văn bản của KBSV. Nhận xét và quan điểm trong báo cáo này có tính chất chung, chỉ nhằm mục đích tham khảo và không được phép sử dụng cho bất kỳ mục đích nào khác.