

VIETNAM DAILY

[Điểm nhấn thị trường]

TTCK Việt Nam giảm điểm dưới tác động tiêu cực của các nhóm thép, ngân hàng với thanh khoản giảm. Khối ngoại bán ròng 491.92 tỷ đồng, tập trung tại SSI, STB, TLG.

[Hợp đồng tương lai/Phái sinh]

Khối ngoại mua ròng 666 HĐTL VN30F2408 và đang duy trì vị thế mua lũy kế 13,225 hợp đồng. Khối tự doanh CTCK mua ròng 85 hợp đồng và đang duy trì vị thế bán lũy kế 27,319 hợp đồng.

[Quan điểm đầu tư]

NDT được khuyến nghị ưu tiên chiến lược phòng thủ, bán hạ tỷ trọng xuống mức thấp trong các nhịp hồi sớm.

25/07/2024

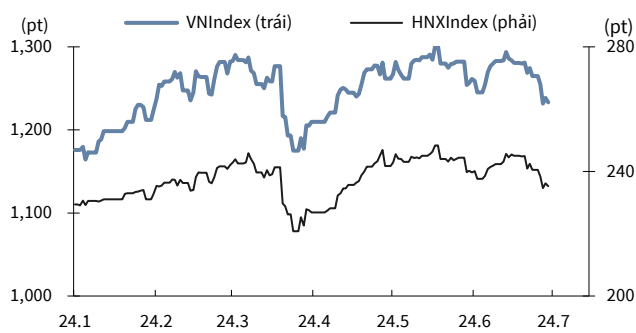
	Chỉ số	Thay đổi (%, bp)
VNIndex	1,233.19	-0.43
VN30	1,272.18	-0.65
HĐTL VN30F1M	1,276.60	-0.54
HNXIndex	235.25	-0.39
HNX30	513.63	-0.42
UPCoM	94.51	-0.02
USD/VND	25,314	-0.17
Lợi suất TPCP 10 năm (%)	2.79	+0
Lãi suất qua đêm (%)	4.79	+22
Dầu (WTI, \$)	77.16	-0.55
Vàng (LME, \$)	2,376.05	-0.90



Tổng quan thị trường

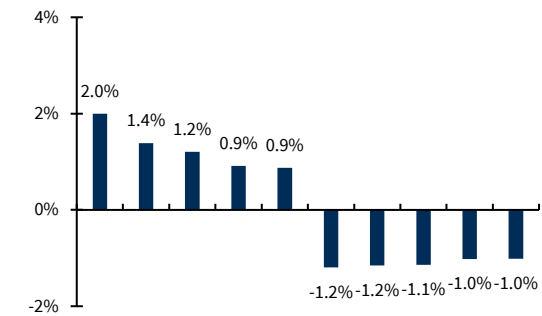
Chỉ số, nhóm ngành, khối ngoại và phái sinh

VNIndex & HNXIndex



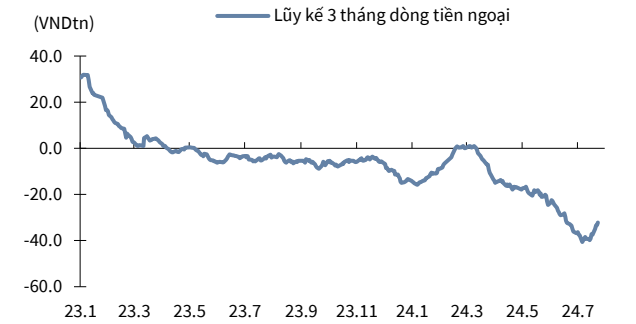
Nguồn: Bloomberg, KB Securities Vietnam

Biến động nhóm ngành



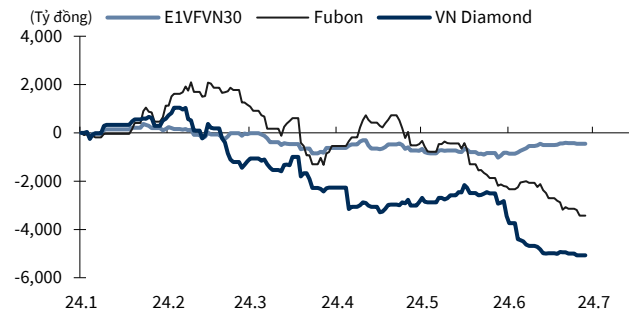
Nguồn: Bloomberg, KB Securities Vietnam

Giá trị mua ròng khối ngoại lũy kế 3 tháng



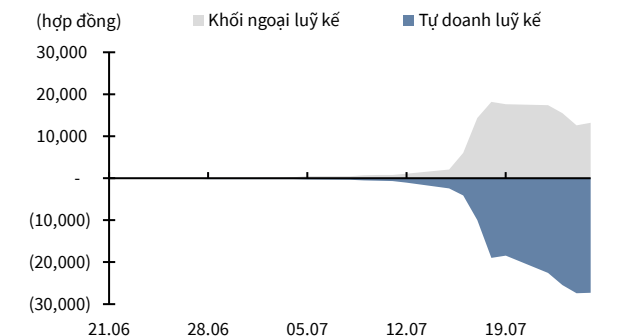
Nguồn: Bloomberg, KB Securities Vietnam

Biến động tổng tài sản các quỹ ETF lớn



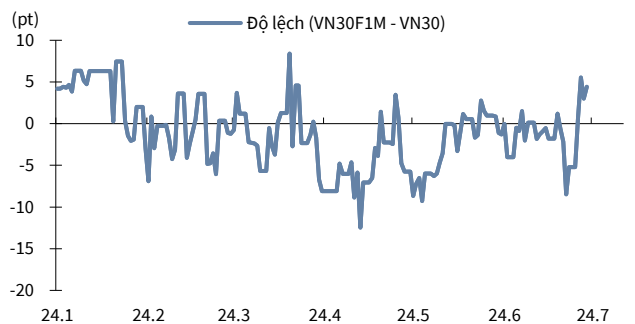
Nguồn: FiinPro, KB Securities Vietnam

Mua/bán lũy kế HĐTL VN30F1M của tự doanh & NĐTNN



Nguồn: Bloomberg, KB Securities Vietnam

Độ lệch HĐTL VN30F1M so với VN30



Nguồn: Bloomberg, KB Securities Vietnam

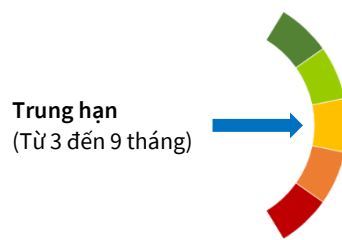
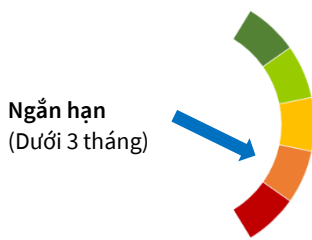
Quan điểm kỹ thuật

Xu hướng & Hành động

Chỉ số VNIndex



Nguồn: Trading View, KB Securities Vietnam



Chỉ báo	Nhận định xu hướng	Hành động
Xanh đậm	Khả năng tăng điểm cao	Mua mạnh
Xanh nhạt	Khả năng tăng điểm vừa phải	Mua từng phần
Vàng	Xu hướng trung tính	Quan sát
Cam	Khả năng giảm điểm vừa phải	Bán từng phần
Đỏ	Khả năng giảm điểm cao	Bán mạnh

Ngưỡng kỹ thuật

Kháng cự xa: 1270(+5)

Kháng cự gần: 124x

Hỗ trợ gần: 1215 (+-10)

Hỗ trợ xa: 1150 (+-20)

VNIndex hình thành mẫu nến Doji với bóng nến dưới dài cho thấy trạng thái giao dịch vẫn đang giằng co giữa 2 bên, tuy nhiên tâm lý chủ động có phần nghiêng về phe mua hơn. Mặc dù lực bán có phần suy yếu với thanh khoản thấp dần, dòng tiền bắt đáy giá thấp có thể sẽ xuất hiện và mang lại cơ hội hồi phục cho chỉ số nhưng việc đánh mất vùng hỗ trợ quan trọng quanh 124x khiến cho xu hướng ngắn trở nên tiêu cực hơn.

NDT được khuyến nghị ưu tiên chiến lược phòng thủ, bán hạ tỷ trọng xuống mức thấp trong các nhịp hồi sớm.

Thống kê thị trường

HSX – Top 5 cổ phiếu mua/bán ròng khối ngoại

Mã	Thay đổi (%)	Sở hữu nước ngoài (%)	Mua ròng (Tỷ VND)
SBT	1.2%	12.6%	75.5
FPT	-0.8%	45.1%	24.6
BID	-0.2%	17.2%	18.0
FRT	-1.2%	36.2%	13.5
FUESSVFL	-1.0%	70.1%	12.2

Mã	Thay đổi (%)	Sở hữu nước ngoài (%)	Bán ròng (Tỷ VND)
SSI	-3.0%	42.6%	-168.7
TLG	-0.2%	23.8%	-71.1
VHM	-0.1%	15.3%	-60.2
HPG	-1.3%	24.4%	-39.3
VPB	-0.8%	26.5%	-23.7

Nguồn: FiinPro, KB Securities Vietnam

HNX – Top 5 cổ phiếu mua/bán ròng khối ngoại

Mã	Thay đổi (%)	Sở hữu nước ngoài (%)	Mua ròng (Tỷ VND)
PVS	0.0%	21.9%	14.2
NTP	6.5%	17.5%	4.9
MBS	-0.3%	3.2%	2.5
DHT	0.9%	36.1%	0.9
VTZ	-0.7%	0.4%	0.6

Ticker	Thay đổi (%)	Sở hữu nước ngoài (%)	Bán ròng (Tỷ VND)
CEO	2.0%	4.7%	-3.5
LAS	1.2%	3.8%	-2.7
PVI	-4.1%	58.5%	-2.1
VGS	-0.9%	1.4%	-1.7
DTD	-1.0%	4.4%	-1.6

Nguồn: FiinPro, KB Securities Vietnam

Nhóm ngành – Top 5 nhóm ngành tăng/giảm trong tuần

5 ngành diễn biến tích cực nhất	Thay đổi (%)	Mã tiêu biểu
Bao bì & đóng gói	2.0%	TDP, SVI, MCP, TPC
Thiết bị điện	1.0%	GEX, SAM, CAV, RAL
Quản lý & phát triển bất động sản	0.7%	VHM, VIC, NVL, BCM
Nước	0.5%	BWE, TDM, SII, CLW
Đồ uống	-0.6%	SAB, BHN, SMB, SCD

5 ngành diễn biến tiêu cực nhất	Thay đổi (%)	Mã tiêu biểu
Máy móc	-8.3%	TCH, HHS, SRF, SHA
Phân phối thiết bị & dịch vụ y tế	-8.2%	TNH, JVC, VMD
Hóa chất	-8.1%	GVR, DGC, DPM, DCM
Bảo hiểm	-7.1%	BVH, MIG, BIC, BMI
Dịch vụ tài chính đa dạng	-6.9%	EVF, OGC

Nguồn: FiinPro, KB Securities Vietnam

Nhóm ngành – Top 5 tăng/giảm trong tháng

5 ngành diễn biến tích cực nhất	Thay đổi (%)	Mã tiêu biểu
Dầu, khí và nhiên liệu tiêu hao	11.9%	PLX, PGC, CNG, GSP
Tập đoàn công nghiệp	9.6%	REE, BCG, PET, EVG
Vật liệu xây dựng	3.5%	HT1, PTB, GAB, ACC
Cung cấp và dịch vụ thương mại	3.3%	TLG, ILB, APC, ST8
Dược	2.7%	DHG, IMP, TRA, DBD

5 ngành diễn biến tiêu cực nhất	Thay đổi (%)	Mã tiêu biểu
Đồ uống	-11.4%	SAB, BHN, SMB, SCD
Xây dựng và kỹ thuật	-10.2%	DIG, HDG, VCG, PC1
Máy móc	-8.9%	TCH, HHS, SRF, SHA
Sản phẩm xây dựng	-8.6%	VGC, BMP, SHI, DAG
Tiện ích điện	-8.2%	PGV, NT2, PPC, TTA

Nguồn: FiinPro, KB Securities Vietnam

KHỐI PHÂN TÍCH CÔNG TY CHỨNG KHOÁN KB VIỆT NAM

Nguyễn Xuân Bình – Giám đốc phân tích
binhnx@kbsec.com.vn

Ngân hàng, Bảo hiểm & Chứng khoán

Nguyễn Anh Tùng – Trưởng nhóm
tungna@kbsec.com.vn

Phạm Phương Linh – Chuyên viên phân tích
linhpp@kbsec.com.vn

Bất động sản, Xây dựng & Vật liệu xây dựng

Phạm Hoàng Bảo Nga – Trưởng nhóm
ngaphb@kbsec.com.vn

Nguyễn Dương Nguyên – Chuyên viên phân tích
nguyennd1@kbsec.com.vn

Bán lẻ & Hàng tiêu dùng

Nguyễn Trường Giang – Chuyên viên phân tích
giangnt1@kbsec.com.vn

Bất động sản khu công nghiệp & Logistics

Nguyễn Thị Ngọc Anh – Chuyên viên phân tích
anhntn@kbsec.com.vn

Dầu khí & Hóa Chất

Phạm Minh Hiếu – Chuyên viên phân tích
hieupm@kbsec.com.vn

Khối phân tích
research@kbsec.com.vn

Vĩ mô & Chiến lược đầu tư

Trần Đức Anh – Giám đốc Vĩ mô & Chiến lược đầu tư
anhtd@kbsec.com.vn

Vũ Thu Uyên – Chuyên viên phân tích
uyenvt@kbsec.com.vn

Nghiêm Sỹ Tiến – Chuyên viên phân tích
tienns@kbsec.com.vn

Nguyễn Đình Thuận – Chuyên viên phân tích
thuannd@kbsec.com.vn

Bộ phận Hỗ trợ

Nguyễn Cẩm Thơ – Chuyên viên hỗ trợ
thonc@kbsec.com.vn

Nguyễn Thị Hương – Chuyên viên hỗ trợ
huongnt3@kbsec.com.vn

CTCP CHỨNG KHOÁN KB VIỆT NAM (KBSV)

Trụ sở chính:

Địa chỉ: Tầng 16&17, Tháp 2, Tòa nhà Capital Place, số 29 Liễu Giai, Ba Đình, Hà Nội
Điện thoại: (+84) 24 7303 5333 - Fax: (+84) 24 3776 5928

Chi nhánh Hà Nội:

Địa chỉ: Tầng 1, Tòa nhà VP, số 5 Điện Biên Phủ, Quận Ba Đình, Hà Nội
Điện thoại: (+84) 24 7305 3335 - Fax: (+84) 24 3822 3131

Chi nhánh Hồ Chí Minh:

Địa chỉ: Tầng 2, TNR Tower Nguyễn Công Trứ, 180-192 Nguyễn Trứ, Q1, TP Hồ Chí Minh
Điện thoại: (+84) 28 7303 5333 - Fax: (+84) 28 3914 1969

Chi nhánh Sài Gòn:

Địa chỉ: Tầng 1, Saigon Trade Center, 37 Tôn Đức Thắng, Phường Bến Nghé, Q1, Hồ Chí Minh
Điện thoại: (+84) 28 7306 3338 - Fax: (+84) 28 3910 1611

LIÊN HỆ

Trung Tâm Khách hàng Tổ chức: (+84) 28 7303 5333 – Ext: 2656

Trung Tâm Khách hàng Cá nhân: (+84) 24 7303 5333 – Ext: 2276

Email: ccc@kbsec.com.vn

Website: www.kbsec.com.vn

Hệ thống khuyến nghị

Hệ thống khuyến nghị đầu tư cổ phiếu

(dựa trên kỳ vọng tăng giá tuyệt đối trong 6 tháng tới)

Mua:	Trung lập:	Bán:
+15% hoặc cao hơn	trong khoảng +15% và -15%	-15% hoặc thấp hơn

Hệ thống khuyến nghị đầu tư ngành

(dựa trên kỳ vọng tăng giá tuyệt đối trong 6 tháng tới)

Khả quan:	Trung lập:	Kém khả quan:
Vượt trội hơn thị trường	Phù hợp thị trường	Kém hơn thị trường

Ý kiến trong báo cáo này phản ánh đánh giá chuyên môn của (các) chuyên viên phân tích kể từ ngày phát hành và dựa trên thông tin và dữ liệu thu được từ các nguồn mà KBSV cho là đáng tin cậy. KBSV không tuyên bố rằng thông tin và dữ liệu là chính xác hoặc đầy đủ và các quan điểm được trình bày trong báo cáo này có thể thay đổi mà không cần thông báo trước. Khách hàng nên độc lập xem xét các trường hợp và mục tiêu cụ thể của riêng mình và tự chịu trách nhiệm về các quyết định đầu tư của mình và chúng tôi sẽ không có trách nhiệm đối với các khoản đầu tư hoặc kết quả của chúng. Những tài liệu này là bản quyền của KBSV và không được sao chép, phân phối lại hoặc sửa đổi mà không có sự đồng ý trước bằng văn bản của KBSV. Nhận xét và quan điểm trong báo cáo này có tính chất chung và chỉ nhằm mục đích tham khảo và không được phép sử dụng cho bất kỳ mục đích nào khác.