

VIETNAM DAILY

[Điểm nhấn thị trường]

TTCK Việt Nam giảm điểm dưới tác động tiêu cực của các nhóm chứng khoán, thép với thanh khoản giảm

[Hợp đồng tương lai/Quỹ ETF]

Các HĐTL giảm điểm cùng chiều với diễn biến của thị trường cơ sở.

[Thông tin doanh nghiệp]

GAS, VCG

[Quan điểm đầu tư]

NĐT được khuyến nghị tiếp tục nắm giữ các vị thế đã mở, có thể cân nhắc chốt lời 1 phần nhỏ tỷ trọng khi các mã mục tiêu vượt đỉnh và đạt lợi nhuận kỳ vọng

30/05/2024

	Chỉ số	Thay đổi (%, bp)
VNIndex	1,266.32	-0.50
VN30	1,279.29	-0.37
HĐTL VN30F1M	1,270.00	-0.59
HNXIndex	244.01	-0.06
HNX30	539.20	+0.14
UPCoM	95.80	-0.13
USD/VND	25,457	-0.00
Lợi suất TPCP 10 năm (%)	2.86	+0
Lãi suất qua đêm (%)	3.34	-41
Dầu (WTI, \$)	79.22	-0.01
Vàng (LME, \$)	2,334.32	-0.16



Điểm nhấn thị trường

VNIndex 1,266.32 (-0.50%)
KLGD (triệu CP) 958.5 (+2.8%)
GTGD (triệu US\$) 1,015.6 (+1.7%)

TTCK Việt Nam giảm điểm dưới tác động tiêu cực của các nhóm chứng khoán, thép với thanh khoản giảm. Khối ngoại bán ròng 1,352.90 tỷ đồng, tập trung tại MBB (-2.02%), FPT (-0.52%), VND (+1.92%).

HNXIndex 244.01 (-0.06%)
KLGD (triệu CP) 137.0 (+38.9%)
GTGD (triệu US\$) 101.3 (+45.6%)

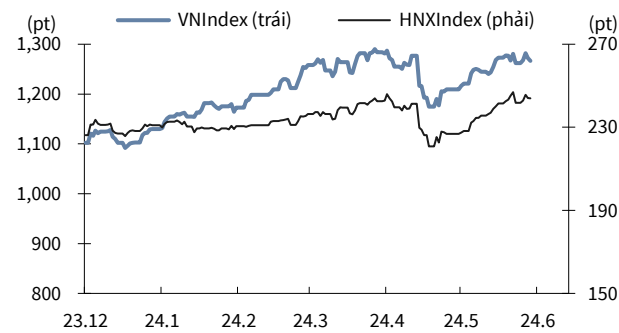
Theo GSO, tổng mức bán lẻ hàng hóa và doanh thu dịch vụ tiêu dùng theo giá hiện hành tháng 5/2024 ước đạt 519.8 nghìn tỷ đồng, tăng 9.5% so với cùng kỳ năm trước. Cổ phiếu nhóm Bán lẻ tăng giá ở MWG (+3.8%), MSN (+2.93%).

UPCoM 95.80 (-0.13%)
KLGD (triệu CP) 68.0 (-24.5%)
GTGD (triệu US\$) 44.9 (-10.7%)

Theo GSO, tính riêng tháng 5, xuất khẩu gỗ và các sản phẩm gỗ đạt 1.25 tỉ USD, tăng trưởng 18.1% so với cùng kỳ. Cổ phiếu nhóm Gỗ tăng giá ở PTB (+3.10%), MDF (+9.33%).

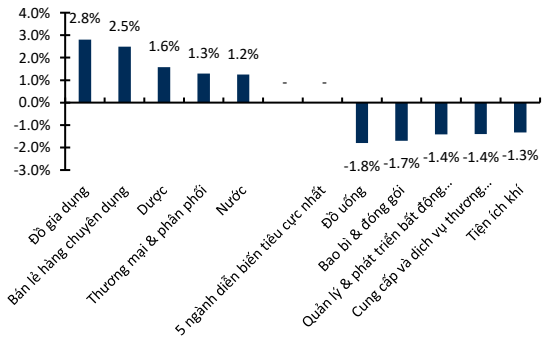
NĐTNN mua ròng (triệu US\$) -129.0

VNIndex & HNXIndex



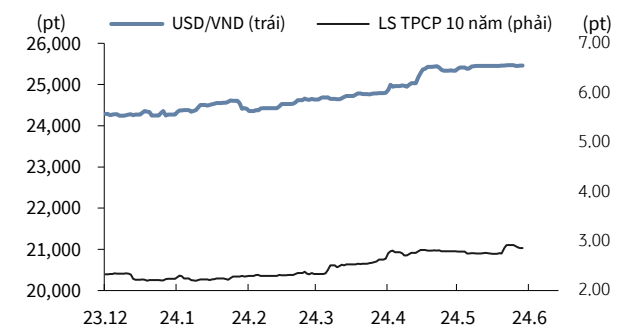
Nguồn: Bloomberg, KB Securities Vietnam

Biến động nhóm ngành



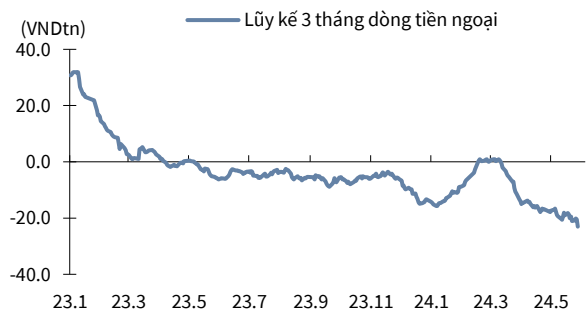
Nguồn: Bloomberg, KB Securities Vietnam

USD/VND & lợi suất trái phiếu chính phủ 10 năm



Nguồn: Bloomberg, KB Securities Vietnam

Giá trị mua ròng khối ngoại lũy kế 3 tháng



Nguồn: FiinPro, KB Securities Vietnam

Hợp đồng tương lai/Quỹ ETF

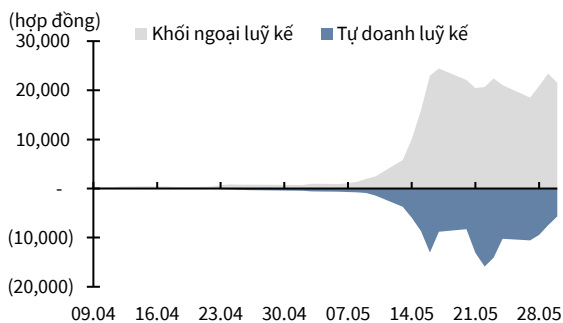
VN30	1,279.29 (-0.37%)
VN30F1M	1,270.0 (-0.59%)
Mở cửa	1,269.9
Cao nhất	1,271.4
Thấp nhất	1,256.1

Các HĐTL giảm điểm cùng chiều với diễn biến của thị trường cơ sở. Chênh lệch giữa F2406 và VN30 mở cửa tại -16.2 điểm, sau đó biến động quanh mức -7.08 điểm toàn phiên, đóng cửa tại -9.29 điểm. Khối lượng giao dịch tăng.

KLGD (HĐ)	253,089 (+1.4%)
------------------	------------------------

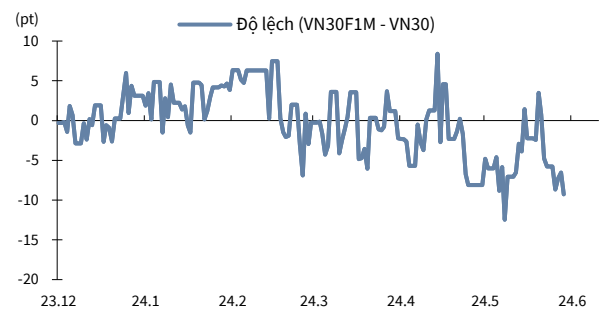
Khối ngoại bán ròng 1,840 HĐTL VN30F2406 và đang duy trì vị thế mua lũy kế 21,532 hợp đồng. Khối tự doanh CTCK mua ròng 1,827 hợp đồng và đang duy trì vị thế bán lũy kế 5,661 hợp đồng.

Mua/bán lũy kế HĐTL VN30F1M của tự doanh & NĐTNN



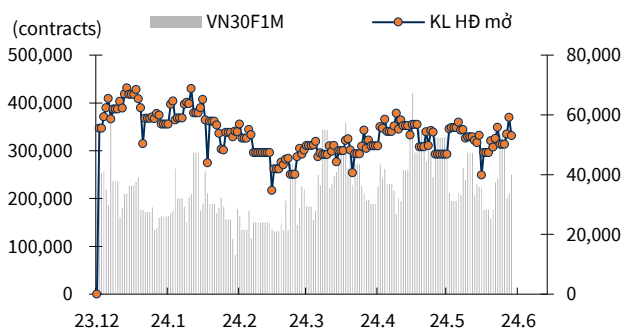
Nguồn: Bloomberg, KB Securities Vietnam

Độ lệch HĐTL VN30F1M so với VN30



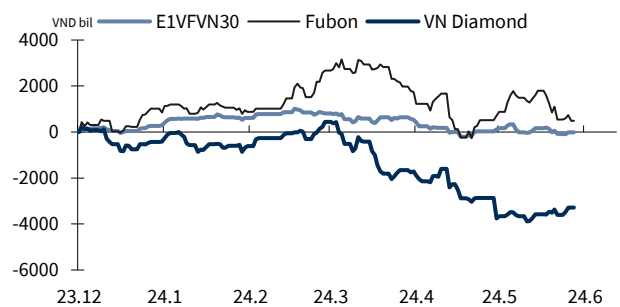
Nguồn: Bloomberg, KB Securities Vietnam

KLGD HĐTL VN30F1M & KL hợp đồng mở



Nguồn: Bloomberg, KB Securities Vietnam

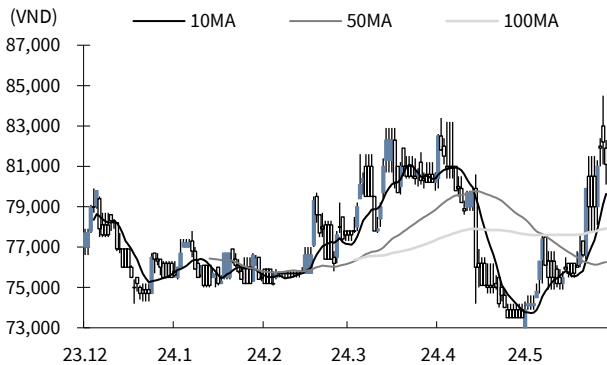
Biến động tổng tài sản các quỹ ETFs lớn



Nguồn: FiinPro, KB Securities Vietnam

Thông tin doanh nghiệp

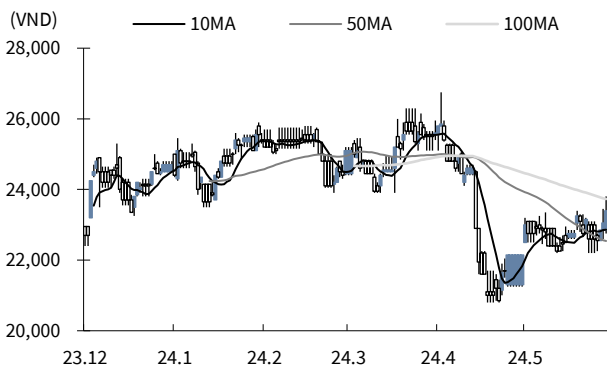
Tổng Công ty Khí Việt Nam (GAS)



Nguồn: Bloomberg, KB Securities Vietnam

- GAS giảm 1.34% về 81,100 VND/cp
- Tổng công ty Khí Việt Nam (GAS) dự kiến sẽ trích 13,780 tỷ đồng để trả cổ tức năm 2023 bằng tiền mặt với tỷ lệ 60% và dự kiến phát hành gần 46 triệu cổ phiếu để tăng vốn điều lệ trong năm 2024. Ngày 29/5, tại TP HCM, PV GAS đã tổ chức họp Đại hội đồng cổ đông (ĐHĐCĐ) thường niên năm 2024 để tổng kết tình hình thực hiện kế hoạch năm 2023, thảo luận và tiến hành biểu quyết kế hoạch kinh doanh năm 2024 và các nội dung khác thuộc thẩm quyền quyết định của ĐHĐCĐ. Tổng cộng có 144 cổ đông và người đại diện cổ đông tham dự đại hội, tương ứng 97.62% tổng số cổ phần có quyền biểu quyết của PV GAS.

Tổng CTCP Xuất nhập khẩu và Xây dựng Việt Nam (VCG)



Nguồn: Bloomberg, KB Securities Vietnam

- VCG tăng 1.52% lên 23,400 VND/cp
- Chuyên trang trái phiếu Cbonds của Sở giao dịch Chứng khoán Hà Nội (HNX) vừa công bố thông tin về kết quả mua lại trái phiếu trước hạn của Tổng Công ty CP Xuất nhập khẩu và Xây dựng Việt Nam (VCG). Cụ thể, Vinaconex đã mua lại trước hạn 300 tỷ đồng trái phiếu đang lưu hành của mã VCGH2124011, hạ khối lượng còn lại xuống còn 800 tỷ đồng. Lô trái phiếu này được phát hành ngày 25/6/2021 và sẽ đáo hạn vào ngày 25/6/2024, với khối lượng phát hành ban đầu là 2,500 tỷ đồng. Mục đích của việc phát hành trái phiếu này là để bổ sung vốn cho hoạt động xây lắp của Vinaconex và tăng quy mô vốn hoạt động của các công ty con như Vinaconex Invest và Vinaconex CM.

Quan điểm kỹ thuật

Xu hướng & Hành động

Thị trường cơ sở – Chỉ số VNIndex



Nguồn : Trading View, KB Securities Vietnam

- VNIndex mở gap giảm điểm và lao dốc mạnh ngay từ đầu phiên, sau đó dần chững lại và đảo chiều hồi phục khi sang phiên chiều
- Chỉ số cho phản ứng hồi phục tích cực với việc hình thành mẫu nến rút chân, bất chấp những sức ép áp đảo từ phe bán ngay từ đầu phiên. Mặc dù rủi ro VNIndex gặp áp lực rung lắc trở lại khi tiếp cận vùng đỉnh, xu hướng tăng điểm trong ngắn hạn vẫn đang được bảo lưu và chỉ số được kỳ vọng sẽ vượt mốc điểm 1300 trong những phiên tới trước khi có thể xuất hiện nhịp điều chỉnh trở lại.
- NĐT được khuyến nghị tiếp tục nắm giữ các vị thế đã mở, có thể cân nhắc chốt lời 1 phần nhỏ tỷ trọng khi các mã mục tiêu vượt đỉnh và đạt lợi nhuận kỳ vọng.

Chỉ số VN30



Thị trường phái sinh - Hợp đồng tương lai VN30F1M (F1)



Nguồn : Trading View, KB Securities Vietnam

Ngưỡng trong phiên

Kháng cự xa: 1289 – 1293

Kháng cự gần: 1276 – 1278

Hỗ trợ gần: 1263 – 1266

Hỗ trợ xa: 1248 – 1252

- F1 mở gap giảm điểm và lao dốc mạnh ngay từ đầu phiên, sau đó dần chững lại và đảo chiều hồi phục khi sang phiên chiều
- Chỉ số cho phản ứng hồi phục tích cực với việc hình thành mẫu nến rút chân, bất chấp những sức ép áp đảo từ phe Short ngay từ đầu phiên. Mặc dù vậy, lực cầu bắt đáy của phe Long được kỳ vọng tiếp tục bảo lưu cho xu hướng hồi phục của thị trường.
- Chiến lược giao dịch trong phiên: Linh hoạt trading 2 chiều, Long tại hỗ trợ, Short tại kháng cự.
- Chiến lược giao dịch qua đêm: Tiếp tục nắm giữ các vị thế Long đã mở.

Lưu ý: Mức dừng lỗ áp dụng cho các vị thế trong phiên là 2 điểm và qua đêm là 5 điểm. Tùy vào khẩu vị rủi ro và diễn biến thực tế, NĐT có thể cần điều chỉnh tăng giảm nhẹ các mức này.

KBSV danh mục đầu tư mẫu

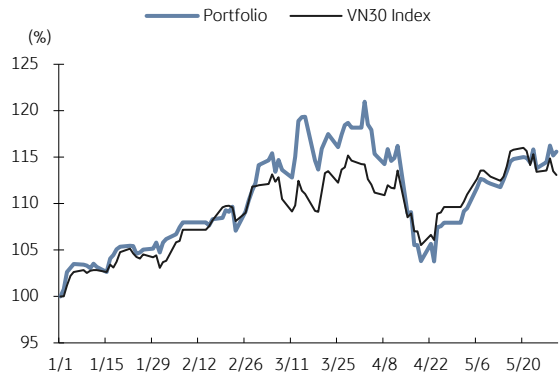
Khối phân tích KBSV

Phương pháp tiếp cận:

- Danh mục tập hợp các cổ phiếu tiềm năng nhất được KBSV nghiên cứu và khuyến nghị nắm giữ với mục đích mang lại hiệu suất vượt trội so với chỉ số VN30.
- Khoảng thời gian nắm giữ tiêu chuẩn là 3 tháng. Tuy nhiên danh mục được tái cơ cấu định kỳ vào tuần đầu mỗi tháng.
- Ngưỡng cắt lỗ tại -15%
- Danh mục giả định luôn duy trì tỷ trọng 100% cổ phiếu (bao gồm CCQ ETF) với trọng số được phân bổ đều giữa các mã. NĐT cần kết hợp với xu hướng thị trường và mức độ hấp dẫn của từng mã để điều chỉnh tỷ trọng tương ứng.

	VN30 Index	Master Portfolio
Tăng trong phiên	-0.37%	0.37%
Tăng lũy kế (YTD)	13.07%	15.58%

So sánh hiệu suất với VN30 Index



Danh mục đầu tư mẫu cho NĐT trong nước

Mã CP	Ngày khuyến nghị	Giá đóng cửa 30/05/2024	Daily return (%)	Tăng/giảm lũy kế (%)	Điểm nhấn đầu tư
FPT (FPT)	02/05/2024	135,000	-0.5%	9.0%	- Các mảng kinh doanh như CNTT nước ngoài, giáo dục còn nhiều tiềm năng tăng trưởng - Kỳ vọng động lực tăng trưởng dài hạn khi xâm nhập vào mảng chip bán dẫn
PC1 Group (PC1)	01/04/2024	28,400	-0.7%	-0.2%	- Quy hoạch điện VIII thúc đẩy mảng xây lắp điện và sản xuất công nghiệp - Doanh thu bán điện hồi phục khi chuyển pha Lanina trong 2H2024 - Triển vọng dài hạn ở mảng Khu công nghiệp
Vietcombank (VCB)	01/03/2024	88,600	-1.3%	-9.8%	- Tín dụng tăng trưởng bền vững trong năm 2024 - NIM kỳ vọng được duy trì ổn định nhờ chi phí vốn cải thiện - Bộ đệm dự phòng vững chắc
Vietnam Rubber Group (GVR)	01/04/2024	36,000	3.2%	8.6%	- Mảng cao su của GVR dự kiến ghi nhận mức tăng trưởng từ sự phục hồi đến từ cả giá và lượng - Nam Tân Uyên 3 và Hiệp Thạnh 1 dự kiến bắt đầu cho thuê
Techcombank (TCB)	02/05/2024	46,800	0.6%	0.0%	- Kỳ vọng tăng trưởng tín dụng tích cực hơn khi BĐS có dấu hiệu hồi phục - Ví mô cải thiện giảm bớt áp lực lên chất lượng tài sản - NIM dự kiến hồi phục nhẹ trong 2024
FPT Digital Retail (FRT)	02/05/2024	165,000	0.6%	2.5%	- Long Châu tiếp tục là động lực tăng trưởng trong dài hạn - Ngành hàng ICT có dấu hiệu tạo đáy
Vinamilk (VNM)	01/04/2024	65,700	-0.9%	-2.8%	- Thị phần nội địa dự báo tiếp tục duy trì sau khi thay đổi bộ nhận diện - Biên lợi nhuận tiếp tục duy trì ổn định trong năm 2024 - Thị trường nước ngoài diễn biến tích cực, tiếp đà tăng trưởng trong năm 2024
Kinh Bac Corp (KBC)	01/04/2024	31,500	-1.1%	-9.6%	- Quý đất gối đầu liên tục đảm bảo tiềm năng tăng trưởng trong dài hạn cho KBC - KBC dự kiến sẽ cho thuê được 107 ha đất KCN trong 2024
Dat Xanh Group (DXG)	01/04/2024	16,850	0.0%	-14.5%	- Dự kiến mở bán hai dự án Gem Sky World và Gem Riverside trong Quý 2,3/2024 - Bàn giao tại dự án Opal Skyline và Gem Skyworld hỗ trợ lợi nhuận 2024
Mobile World Corp (MWG)	02/05/2024	62,800	3.8%	12.1%	- Chuỗi TGĐB và ĐMX trên đà hồi phục, kỳ vọng quay trở lại làm trụ cột lợi nhuận chính - Bách Hoá Xanh tăng trưởng ấn tượng, đạt mục tiêu hoà vốn, tiếp tục tối ưu trước khi mở rộng

Nguồn: Bloomberg, KB Securities Vietnam

Thống kê thị trường

HSX – Top 5 cổ phiếu mua/bán ròng khối ngoại

Mã	Thay đổi (%)	Sở hữu nước ngoài (%)	Mua ròng (Tỷ VND)
PVT	2.5%	12.6%	45.4
TCB	0.7%	22.2%	42.0
HVN	-2.1%	7.0%	37.3
DBC	2.0%	11.9%	36.7
BAF	1.3%	0.5%	27.8

Mã	Thay đổi (%)	Sở hữu nước ngoài (%)	Bán ròng (Tỷ VND)
MBB	-2.0%	23.1%	-218.9
FPT	-0.5%	48.8%	-202.9
VND	-1.9%	15.1%	-177.5
VCB	-1.3%	23.5%	-113.0
VRE	-2.5%	28.1%	-100.8

Nguồn: FiinPro, KB Securities Vietnam

HNX – Top 5 cổ phiếu mua/bán ròng khối ngoại

Mã	Thay đổi (%)	Sở hữu nước ngoài (%)	Mua ròng (Tỷ VND)
IDC	-0.6%	23.1%	23.2
PVS	-0.7%	20.8%	19.5
HUT	7.8%	1.7%	8.9
MBS	0.3%	1.6%	5.3
IDJ	9.6%	0.9%	4.4

Mã	Thay đổi (%)	Sở hữu nước ngoài (%)	Bán ròng (Tỷ VND)
TNG	1.2%	21.5%	-9.2
CEO	3.2%	5.0%	-8.3
TIG	-2.8%	10.0%	-2.5
PLC	-2.3%	0.6%	-1.9
PVB	-0.7%	1.2%	-1.6

Nguồn: FiinPro, KB Securities Vietnam

Nhóm ngành – Top 5 nhóm ngành tăng/giảm trong tuần

5 ngành diễn biến tích cực nhất	Thay đổi (%)	Mã tiêu biểu
Hàng hải	8.4%	VSC, VOS, SKG, VTO
Tiện ích điện	5.1%	PGV, NT2, PPC, TTA
Phụ tùng oto	3.8%	DRC, CSM, PAC, TNC
Dược	3.6%	DHG, IMP, TRA, DBD
Dầu, khí và nhiên liệu tiêu hao	2.9%	PLX, PGC, CNG, GSP

5 ngành diễn biến tiêu cực nhất	Thay đổi (%)	Mã tiêu biểu
Hàng dệt, may & hàng xa xỉ	-4.9%	PNJ, TCM, MSH, GIL
Kim loại & khai thác	-4.1%	HPG, HSG, NKG, KSB
Bao bì & đóng gói	-3.9%	TDP, SVI, MCP, TPC
Quản lý & phát triển bất động sản	-3.9%	VHM, VIC, NVL, BCM
Chứng khoán	-3.5%	SSI, VND, HCM, VCI

Nguồn: FiinPro, KB Securities Vietnam

Nhóm ngành – Top 5 tăng/giảm trong tháng

5 ngành diễn biến tích cực nhất	Thay đổi (%)	Mã tiêu biểu
Hàng hải	38.3%	VSC, VOS, SKG, VTO
Máy móc	23.0%	TCH, HHS, SRF, SHA
Phụ tùng oto	17.8%	DRC, CSM, PAC, TNC
Dầu, khí và nhiên liệu tiêu hao	16.8%	PLX, PGC, CNG, GSP
Tập đoàn công nghiệp	16.4%	REE, BCG, PET, EVG

5 ngành diễn biến tiêu cực nhất	Thay đổi (%)	Mã tiêu biểu
Bao bì & đóng gói	-2.7%	TDP, SVI, MCP, TPC
Ngân hàng	-1.4%	VCB, BID, VPB, TCB
Cơ sở hạ tầng & vận tải	-0.2%	GMD, LGC, CII, HAH
Hàng dệt, may & hàng xa xỉ	0.3%	PNJ, TCM, MSH, GIL
Quản lý & phát triển bất động sản	1.5%	VHM, VIC, NVL, BCM

Nguồn: FiinPro, KB Securities Vietnam

Việt Nam – Cổ phiếu tiêu biểu

Ngành	Mã	Tên công ty	Giá bán	Vốn hóa thị trường (VND tỷ, USDmn)	GTGD (VND triệu, USDmn)	Room còn lại (%,-1d)	P/E (X)		EPS CAGR (%)		P/B (X)		Biến động (%)				
							20E	21E	20E	21E	20E	21E	1D	1W	1M	YTD	
Bất Động Sản	VIC	VINGROUP JSC	97,778	372,067 (16,170)	104,463 (4.1)	22.5	-	-	14.7	-	-	-	-	-2.8	-5.3	-2.9	-3.3
	VHM	VINHOMES JSC	79,385	339,478 (14,753)	305,138 (12.0)	26.6	4.5	4.0	35.9	19.0	17.0	0.8	0.7	-1.1	-3.8	-4.4	-9.7
	VRE	VINCOM RETAIL JS	34,850	79,190 (3,442)	175,158 (6.9)	17.8	11.9	10.3	-7.6	10.9	10.9	1.2	1.1	-2.5	-6.1	-3.8	-7.3
	NVL	NOVALAND INVESTM	45,853	86,712 (3,768)	288,588 (11.3)	31.3	-	-	6.7	-	-	-	-	0.0	-1.7	-7.2	-17.0
	KDH	KHANG DIEN HOUSE	25,770	19,167 (833)	112,297 (4.4)	11.6	36.5	33.5	13.7	5.3	6.8	1.7	1.8	1.0	-2.4	3.0	14.8
	DXG	DAT XANH GROUP	20,008	12,594 (547)	147,161 (5.8)	13.9	55.6	34.7	-	2.3	3.3	-	-	0.0	-3.2	4.3	-12.9
Ngân hàng	VCB	BANK FOR FOREIGN	67,686	378,305 (16,441)	115,140 (4.5)	6.3	14.8	12.7	11.7	18.6	17.8	2.5	2.1	-1.3	-2.6	-2.9	10.3
	BID	BANK FOR INVESTM	30,621	174,556 (7,586)	72,602 (2.9)	12.7	-	-	-5.3	-	-	-	-	-1.9	-3.6	-3.0	9.9
	TCB	VIETNAM TECHNOLO	38,900	136,341 (5,925)	454,753 (17.9)	0.0	7.5	6.2	14.3	16.4	17.7	1.1	1.0	0.6	0.6	0.4	47.2
	CTG	VIETNAM JS COMM	25,516	137,021 (5,955)	300,912 (11.8)	1.4	-	-	50.3	-	-	-	-	0.5	-4.4	-3.0	17.3
	VPB	VIETNAM PROSPERI	15,296	101,381 (4,406)	253,680 (10.0)	0.0	9.4	7.6	18.8	11.2	12.9	1.0	0.9	-0.6	-3.0	-3.2	-6.5
	MBB	MILITARY COMMERC	14,063	73,327 (3,187)	391,791 (15.4)	0.0	5.3	4.5	14.6	22.4	23.1	1.0	0.9	-2.0	-4.2	-1.8	17.2
	HDB	HDBANK	14,191	40,641 (1,766)	183,000 (7.2)	4.2	-	-	23.3	-	-	-	-	-1.5	-6.5	-2.1	13.8
	STB	SACOMBANK	18,600	33,548 (1,458)	293,038 (11.5)	14.0	6.0	4.3	26.5	18.8	21.7	0.9	0.8	-1.4	-2.5	-1.2	-0.4
	TPB	TIEN PHONG COMME	14,821	28,732 (1,249)	130,660 (5.1)	0.0	3.1	2.6	37.4	15.8	16.4	1.0	0.9	0.0	-3.3	-1.1	1.7
	EIB	VIETNAM EXPORT-I	13,065	22,745 (988)	186,698 (7.3)	0.2	-	-	27.3	-	-	-	-	0.3	6.5	9.7	7.4
Bảo hiểm	BVH	BAO VIET HOLDING	61,900	45,950 (1,997)	35,919 (1.4)	21.0	19.1	16.4	15.8	8.1	8.9	1.5	1.4	-1.3	0.9	14.1	13.9
	BMI	BAOMINH INSURANC	20,227	2,439 (106)	11,445 (0.4)	14.2	-	-	9.1	-	-	-	-	0.0	2.9	17.0	26.0
Chứng khoán	SSI	SSI SECURITIES C	20,676	19,947 (867)	540,288 (21.2)	55.4	-	-	-3.2	-	-	-	-	-1.0	-5.0	-1.0	6.3
	VCI	VIETCAP	21,154	9,108 (396)	270,642 (10.6)	71.9	-	-	-4.0	15.9	-	-	-	-1.9	-4.6	1.5	11.6
	HCM	HO CHI MINH CITY	15,467	8,907 (387)	231,191 (9.1)	52.4	-	-	-19.0	10.2	-	-	-	-1.2	-5.5	7.0	21.9
	VND	VNDIRECT SECURIT	6,134	5,734 (249)	297,837 (11.7)	27.2	-	-	36.3	12.1	-	-	-	-1.9	-1.4	-1.6	-8.7
Hàng tiêu dùng thiết yếu	VNM	VIET NAM DAIRY P	109,000	227,805 (9,900)	234,748 (9.2)	42.1	15.5	14.5	4.0	27.9	29.2	4.4	4.2	-0.9	-1.9	1.1	-2.8
	SAB	SAIGON BEER ALCO	96,250	123,447 (5,365)	69,066 (2.7)	36.9	17.9	16.9	7.3	18.0	18.9	3.2	3.1	-2.0	-0.3	9.0	-5.9
	MSN	MASAN GROUP CORP	79,250	111,712 (4,855)	449,325 (17.7)	16.5	49.9	24.4	-51.9	6.8	12.6	3.9	3.0	2.9	1.8	14.9	15.2
	HNG	HOANG ANH GIA LA	12,450	13,801 (600)	11,371 (0.4)	48.8	-	-	-	-	-	-	-	4.1	6.0	13.6	-2.6
Công nghiệp (vận tải)	VJC	VIETJET AVIATION	131,800	69,042 (3,001)	116,399 (4.6)	11.0	-	-	-88.5	-	-	-	-	-0.8	-3.9	2.9	-0.9
	GMD	GEMADEPT CORP	33,100	9,976 (434)	160,467 (6.3)	10.8	20.7	19.8	-57.0	14.9	14.4	2.8	2.6	0.4	-3.0	-1.5	17.6
	CII	HO CHI MINH CITY	22,600	5,398 (235)	91,286 (3.6)	38.4	-	-	65.7	-	-	-	-	2.4	-0.6	8.1	0.9
Công nghiệp (Tư bản)	CTR	VIETTEL CONSTRUC	55,596	6,360 (276)	63,884 (2.5)	48.0	33.4	27.5	26.2	28.8	31.8	7.8	6.6	-0.5	-1.4	4.7	41.4
	GEX	GELEX GROUP JSC	15,802	10,411 (452)	321,757 (12.6)	37.7	-	-	-14.4	-	-	-	-	0.0	-0.4	15.7	0.0
	CTD	COTECCONS CONSTR	54,900	5,438 (236)	104,250 (4.1)	3.6	23.6	15.9	-52.4	3.1	4.6	0.7	0.7	-1.9	-0.8	9.2	5.2
	REE	REE	39,188	18,419 (800)	99,350 (3.9)	0.0	10.3	8.3	-4.5	10.6	10.5	1.3	1.3	0.0	0.8	15.7	25.5

Nguồn: Bloomberg, KB Securities Vietnam

Việt Nam – Cổ phiếu tiêu biểu

Ngành	Mã	Tên công ty	Giá bán	Vốn hóa thị trường (VND tỷ, USDmn)	GTGD (VND triệu, USDmn)	Room còn lại (%, -1d)	P/E (X)		EPS CAGR (%)		P/B (X)		Biến động (%)				
							20E	21E	20E	21E	20E	21E	1D	1W	1M	YTD	
Tiện ích	GAS	PETROVIETNAM GAS	75,083	172,447 (7,494)	117,406 (4.6)	46.1	17.2	16.2	-17.5	16.5	16.5	-	-	-1.3	1.5	10.3	7.4
	NT2	PETROVIETNAM NHO	22,850	6,578 (286)	19,982 (0.8)	31.4	-	26.2	-10.5	3.1	6.6	1.7	1.7	3.3	0.9	9.3	-4.5
	PPC	PHA LAI THERMAL	26,200	8,400 (365)	14,694 (0.6)	34.1	7.8	6.3	-5.1	15.6	18.6	-	-	2.2	0.9	19.3	8.8
Nguyên vật liệu	HPG	HOA PHAT GRP JSC	22,714	145,287 (6,314)	778,362 (30.6)	18.0	14.6	10.2	21.9	10.2	12.9	1.6	1.4	-1.2	-4.2	9.4	11.2
	DPM	PETROVIETNAM FER	17,400	6,809 (296)	99,954 (3.9)	36.5	18.8	16.6	-0.5	5.3	8.3	1.3	1.2	-1.1	-2.7	13.9	8.1
	DCM	PETRO CA MAU FER	13,650	7,226 (314)	201,858 (7.9)	46.5	11.8	12.6	-4.5	13.2	15.7	1.9	2.0	-0.8	-3.6	22.8	16.4
	HSG	HOA SEN GROUP	18,314	11,063 (481)	191,717 (7.5)	38.9	15.8	12.2	67.9	7.9	9.8	1.2	1.2	-1.4	-3.6	11.1	-5.5
	AAA	AN PHAT BIOPLAST	12,864	3,138 (136)	64,931 (2.6)	97.2	-	-	17.2	-	-	-	-	-0.8	6.1	24.2	28.6
Năng lượng	PLX	VIETNAM NATIONAL	56,100	68,375 (2,972)	99,626 (3.9)	4.6	16.2	15.0	-51.0	11.4	11.5	1.9	1.8	-0.4	2.6	15.8	19.9
	PVD	PETROVIETNAM DRI	17,727	9,854 (428)	177,648 (7.0)	39.9	20.1	11.3	-11.9	5.9	11.3	1.3	1.2	1.1	-3.0	7.6	13.1
	PVT	PETROVIET TRANSP	16,273	5,793 (252)	185,520 (7.3)	35.9	10.7	9.1	2.2	9.9	10.4	1.4	1.2	2.5	5.8	24.3	28.8
Hàng tiêu dùng không thiết yếu	MWG	MOBILE WORLD INV	46,500	65,024 (2,826)	680,849 (26.8)	0.0	26.4	18.0	14.4	13.9	16.4	3.6	3.2	3.8	1.3	14.4	46.7
	PNJ	PHU NHUAN JEWELR	65,625	19,895 (865)	152,169 (6.0)	0.0	14.8	12.9	2.4	21.2	21.1	2.8	2.5	-0.4	-5.3	-2.2	8.0
	YEG	YEAH1 GROUP CORP	23,403	1,261 (055)	12,536 (0.5)	70.6	-	-	-	-	-	-	-	-0.1	-2.5	2.8	-22.6
	FRT	FPT DIGITAL RETA	16,348	2,227 (097)	125,179 (4.9)	30.3	114.2	40.8	-75.2	4.7	20.7	13.4	11.3	0.6	1.7	2.5	54.2
	PHR	PHUOC HOA RUBBER	61,900	8,387 (365)	28,841 (1.1)	34.6	-	17.8	41.2	-	13.4	2.4	2.2	1.6	3.5	10.1	25.2
Chăm sóc sức khỏe	DHG	DHG PHARMACEUTIC	100,300	13,114 (570)	2,653 (0.1)	45.4	-	-	10.7	-	-	-	-	3.1	6.4	8.2	18.8
	PME	PYMEPHARCO JSC	80,200	6,016 (261)	#N/A (#N/A)	11.7	-	-	1.6	-	-	-	-	-	-	-	-
IT	FPT	FPT CORP	49,275	61,301 (2,664)	534,622 (21.0)	0.0	22.6	18.2	15.5	28.4	28.9	4.9	4.1	-0.5	-1.8	9.6	40.5

Nguồn: Bloomberg, KB Securities Vietnam

KHỐI PHÂN TÍCH CÔNG TY CHỨNG KHOÁN KB VIỆT NAM

Nguyễn Xuân Bình – Giám đốc phân tích
binhnx@kbsec.com.vn

Ngân hàng, Bảo hiểm & Chứng khoán

Nguyễn Anh Tùng – Trưởng nhóm
tungna@kbsec.com.vn

Phạm Phương Linh – Chuyên viên phân tích
linhpp@kbsec.com.vn

Bất động sản, Xây dựng & Vật liệu xây dựng

Phạm Hoàng Bảo Nga – Trưởng nhóm
ngaphb@kbsec.com.vn

Nguyễn Dương Nguyên – Chuyên viên phân tích
nguyennd1@kbsec.com.vn

Bán lẻ & Hàng tiêu dùng

Nguyễn Trường Giang – Chuyên viên phân tích
giangnt1@kbsec.com.vn

Bất động sản khu công nghiệp & Logistics

Nguyễn Thị Ngọc Anh – Chuyên viên phân tích
anhntn@kbsec.com.vn

Dầu khí & Hóa Chất

Phạm Minh Hiếu – Chuyên viên phân tích
hieupm@kbsec.com.vn

Khối phân tích
research@kbsec.com.vn

Phân tích Vĩ mô & Chiến lược đầu tư

Trần Đức Anh – Giám đốc Vĩ mô & Chiến lược đầu tư
anhtd@kbsec.com.vn

Vũ Thu Uyên – Chuyên viên phân tích
uyenvt@kbsec.com.vn

Nghiêm Sỹ Tiến – Chuyên viên phân tích
tienns@kbsec.com.vn

Nguyễn Đình Thuận – Chuyên viên phân tích
thuannd@kbsec.com.vn

Bộ phận Hỗ trợ

Nguyễn Cẩm Thơ – Chuyên viên hỗ trợ
thonc@kbsec.com.vn

Nguyễn Thị Hương – Chuyên viên hỗ trợ
huongnt3@kbsec.com.vn

CTCP CHỨNG KHOÁN KB VIỆT NAM (KBSV)

Trụ sở chính:

Địa chỉ: Tầng 16&17, Tháp 2, Tòa nhà Capital Place, số 29 Liễu Giai, Ba Đình, Hà Nội
Điện thoại: (+84) 24 7303 5333 - Fax: (+84) 24 3776 5928

Chi nhánh Hà Nội:

Địa chỉ: Tầng 1, Tòa nhà VP, số 5 Điện Biên Phủ, Quận Ba Đình, Hà Nội
Điện thoại: (+84) 24 7305 3335 - Fax: (+84) 24 3822 3131

Chi nhánh Hồ Chí Minh:

Địa chỉ: Tầng 2, TNR Tower Nguyễn Công Trứ, 180-192 Nguyễn Trứ, Q1, TP Hồ Chí Minh
Điện thoại: (+84) 28 7303 5333 - Fax: (+84) 28 3914 1969

Chi nhánh Sài Gòn:

Địa chỉ: Tầng 1, Saigon Trade Center, 37 Tôn Đức Thắng, Phường Bến Nghé, Q1, Hồ Chí Minh
Điện thoại: (+84) 28 7306 3338 - Fax: (+84) 28 3910 1611

LIÊN HỆ

Trung Tâm Khách hàng Tổ chức: (+84) 28 7303 5333 – Ext: 2656
Trung Tâm Khách hàng Cá nhân: (+84) 24 7303 5333 – Ext: 2276
Email: ccc@kbsec.com.vn
Website: www.kbsec.com.vn

Hệ thống khuyến nghị

Hệ thống khuyến nghị đầu tư cổ phiếu

(dựa trên kỳ vọng tăng giá tuyệt đối trong 6 tháng tới)

Mua:	Trung lập:	Bán:
+15% hoặc cao hơn	trong khoảng +15% và -15%	-15% hoặc thấp hơn

Hệ thống khuyến nghị đầu tư ngành

(dựa trên kỳ vọng tăng giá tuyệt đối trong 6 tháng tới)

Khả quan:	Trung lập:	Kém khả quan:
Vượt trội hơn thị trường	Phù hợp thị trường	Kém hơn thị trường

Ý kiến trong báo cáo này phản ánh đánh giá chuyên môn của (các) chuyên viên phân tích kể từ ngày phát hành và dựa trên thông tin và dữ liệu thu được từ các nguồn mà KBSV cho là đáng tin cậy. KBSV không tuyên bố rằng thông tin và dữ liệu là chính xác hoặc đầy đủ và các quan điểm được trình bày trong báo cáo này có thể thay đổi mà không cần thông báo trước. Khách hàng nên độc lập xem xét các trường hợp và mục tiêu cụ thể của riêng mình và tự chịu trách nhiệm về các quyết định đầu tư của mình và chúng tôi sẽ không có trách nhiệm đối với các khoản đầu tư hoặc kết quả của chúng. Những tài liệu này là bản quyền của KBSV và không được sao chép, phân phối lại hoặc sửa đổi mà không có sự đồng ý trước bằng văn bản của KBSV. Nhận xét và quan điểm trong báo cáo này có tính chất chung và chỉ nhằm mục đích tham khảo và không được phép sử dụng cho bất kỳ mục đích nào khác.